

MANISCOPIC


MT 1340 SLT & SLT ULTRA

- Maksimum loeftehoejde : 13 m
- Kapacitet : 4000 kg
- Maksimum raekkeevne fremad : 9.35 m
- Converter
- Hydrauliske stoetteben
- Niveauregulering




MT 1340 SLT/SLT ULTRA


 **Loeftekapacitet** 4000 kg
ved 500 mm fra gaffelhael
Tippelast ved maksimum raekkeevne.....1740 kg
Bydekraft med skovl
Iht. ISO 83137000 daN

 **Loeftehoejde** : 13 m
Tid : ubelastet / belastet (i sek.)
Loeftning.....11.8/12.3
Saenkning.....8.4/7.9
Samtidig forlaengelse af 1. og 2. bom17/17
Samtidig tilbaetraekning af 1. og 2. bom.....14/13.5
Aflaesningstid (i sek.)
Fyldning af skovl.....4.75
Toemning af skovl.....4.20

 **Daek**
440/80-24 T37 158B

 **Gafler (mm)**
Laengde.....1200
Bredde x tykkelse125 X 50
Maksimum afstand mellem gafler.....1040
Rotation af slaede.....124°

 **Flerpl. skivebr. i oliebad hydraulisk servoforst. paaaksler**

 **PERKINS motor**
Type.....1104C.44 Turbo
Kapacitet 4 cylindres - 4400 cm³
Ydelse (ISO/TR 14396) :100 HK/74.5 kw
ved 2200 o/min.
Maksimum moment.....412 Nm ved 1400 o/min.
Direkte indsproejtning
Vandkoelet

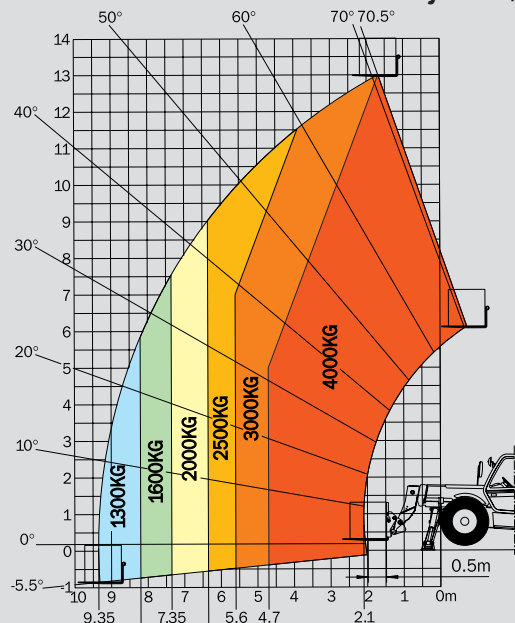
 **Transmission**Converter
Elektro-hydraulisk skift frem/bak
4 hastigheder frem og tilbage
Maksimum koerehastighed.....25 km/t

 **Hydraulik**
Loeft/tiltpumpe
Tandhjulspumpe.....260 bars/166 l/mn
Flow divider med prioritering for styretoej af brems

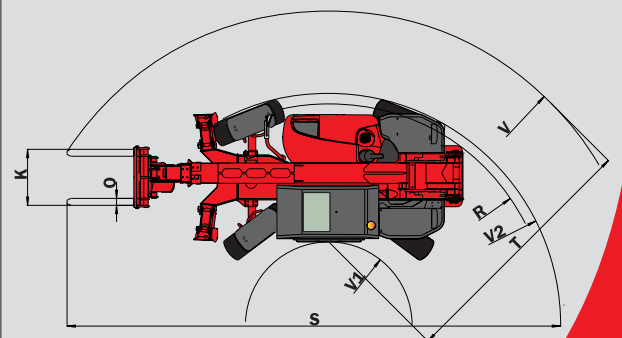
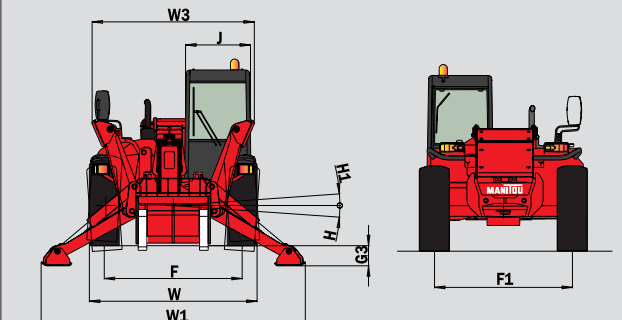
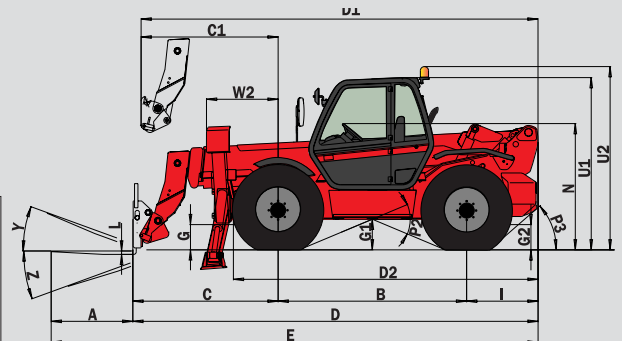
 **Kapaciteter**
Koelesystem.....18.5 l.
Motorolie.....11 l.
Hydraulikolie126 l.
Transmissionsoolie.....16 l.
Braendstofftank.....135 l.

 **Vaegt (med gafler)**11180 kg
Total bredde.....2.43 m
Total hoejde.....2.59 m
Venderadius (udvendige hjul).....4.15 m
Total laengde5.96 m
Frihoejde.....0.50 m
Traekkraft9400 daN

Raekkeevne ved maksimum hoejde : 1,79 m



Iht.
EN 1459
tillaeg B



A	1200
B	2770
C	2135
C1	2045
D	5955
D1	5865
D2	4435
E	7155
F	1990
F1	1990
G	500
G1	495
G2	500
G3	290
H	7°
H1	7°
I	1050
J	950
K	1040
L	50
N	1880
O	125
P2	45.5°
P3	50°
R	3935
S	8870
T	4665
U1	2590
U2	2770
V	5750
V1	1470
V2	4150
W	2425
W1	3820
W2	1050
W3	2350
Y	12°
Z	112°

mm

Denne brochure udgør paa ingen maade et tilbud og firmaet forbeholder sig ret til at aendre specifikationer uden varsel.
MANITOU modellerne i denne brochure kan leveres med valgfrit udstyr.
PATENTS FR 93 14367 - EP 0 656 315 US PENDING



Scantruck A/S - Katkjaervej 5 - Box 290 - 7800 Skive
Tlf. Jyllandsafdelingen : +45 96 147 147
Tlf. Sjaellandsafdelingen : +45 70 127 127
info@scantruck.dk - www.scantruck.dk