

SCANTRUCK A/S

Rendegraver

580-590 Super R - Serie 2

Motor
Type : Case Turbocharged
Model : 445TA/M2
Ydelse : 110 hk/82 kW

Max. moment : 480 Nm
1400 o/min.

Dæk
Front : 12,5/80x18 - 10PR
Bag : 18,4x26 - 10PR
16,9x28 - 10PR

Transmission
Type : Powershift
Hastighed : 39 km/t
4 hastigheder frem og 2 bak

Styring
Vejstyring

Hydraulik
Tandhjulspumpe
170 l./min. - 210 bar

Kapaciteter
Brændstofftank : 128 l.
Hydrauliktank : 55 l.

Vægt : 7910 / 8140 kg
Total bredde : 2400 mm

Standard udstyr
Arbejdslys for
Arbejdslys bag
Rotorblink
Sidedforskydning
Udskyderarm
Luftsæde
Skærme for
Værktøjskasse
Ridecontrol
LS - Differentiale
4-i-1 skovl med svinggafler
Hydraulisk forstyring på gravearm (pilot control)



Tekniske data uden forpligtelse. Data kan ændres uden varsel.

SCANTRUCK A/S

Rendegraver

580-590 Super R - Serie 2



	580 Super R Serie 2	590 Super R Serie 2
Motor	445TA/M2	445TA/M2
Vægt	8140 kg	8140 kg
Ydelse	85 hk/71 kW	110 hk/82 kW

SCANTRUCK A/S

Jylland: Katkjærvej 5 - 7800 Skive - Tlf: +45 96 147 147
Sjælland: Metalgangen 1-3 - 2690 Karlslunde - Tlf.: +45 70 127 127
Fax: +45 96 147 148 - info@scantruck - www.scantruck.dk

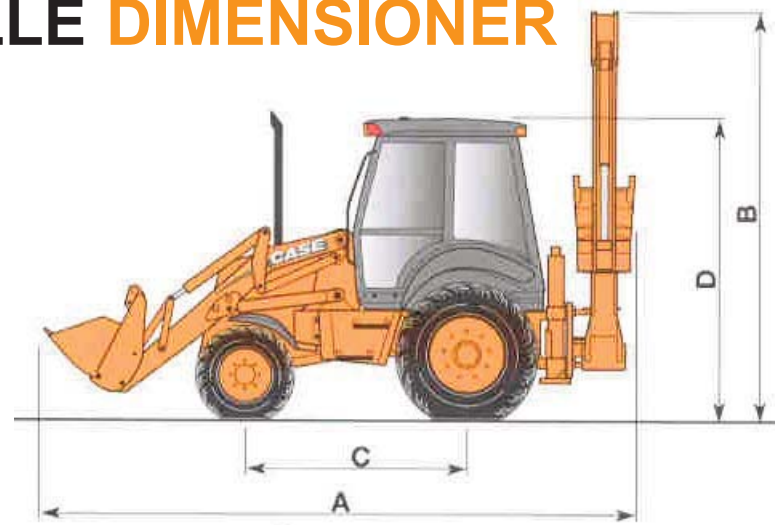
CASE
CONSTRUCTION

CASE
CONSTRUCTION

Maj 2007

P R O F E S S I O N A L P A R T N E R

GENERELLE DIMENSIONER



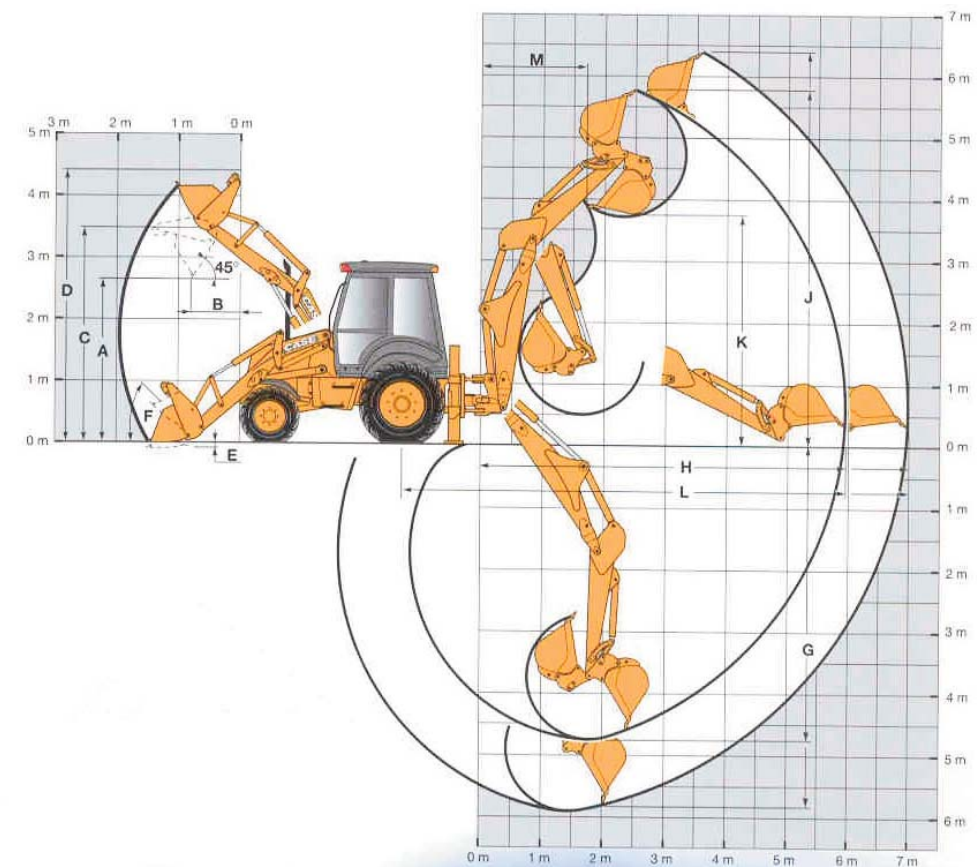
Dimensioner		Sideskift
A	Længde - med standard skovl	5,77 m.
B	Højde på bom ved transport	3,90 m.
C	Akselafstand	2,18 m.
D	Højde på kabine	2,90 m.
	Bredde - med standard skovl	2,43 m.
	Bredde - udvendige hjul	2,23 m.
	Maksimum niveauforskel på støtteben	14°

Skovle - Læsseskovl				
		Standard	4 x 1	6 x 1
Kapacitet	l	1000	1000	1000
Vægt	kg	415	800	960
Bredde	m	2,25	2,25	2,25

Skovle - Graveskovl							
Bredde	mm	300	400	450	610	750	900
Vægt	kg	92	106	114	134	152	172

Læsseskovl		Skovltype		
		Graveskovl	4 x 1	
A	Dumphøjde med skovl 45°	mm	2685	2693
B	Rækkeevne ved fuld højde med skovl 45°	mm	830	813
C	Højde på skovlbolt	mm	3460	3458
D	Læssehøjde	mm	4250	4405
E	Gravedybde med skovl horisontal	mm	120	125
F	Skovl lukkevinkel (ved jorden)		43°	43°
	Skovl lukkevinkel (i transportposition)		46°	46°
	Løftekapacitet (ved skovlens tyngdepunktsafstand)	kg	4830	4610
	Løftekapacitet ved maksimum højde	kg	3450	3195
	Løftkraft (skovl)	daN	3565	3577
	Brydekraft (skovl)	daN	6545	6650

Dimensioner og specifikationer iht. SAE J 732 C standard med 4WD rendegraver.



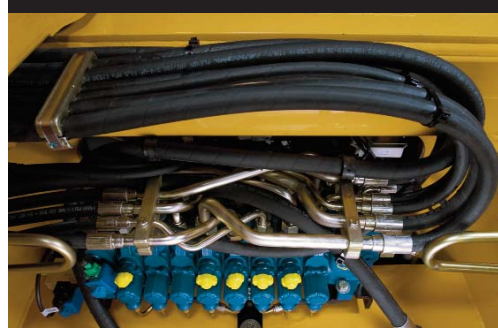
Graveskovl	Mekanisk hurtigskift		
	Standard graveskovl	Udskyderarm	
		Tilbage	Udskudt
Svingvinkel	180°	180°	
G Maksimum gravedybde	mm	4612	5799
H Maksimum rækkeevne fra svingcenter	mm	5906	6992
J Maksimum højde	mm	5837	6537
K Maksimum læssehøjde	mm	3917	4645
L Maksimum rækkeevne fra bagaksel	mm	7231	8317
M Rækkeevne ved maksimum læssehøjde	mm	1828	2757
Sideforskydning i forhold til center	m	0,62	0,62
Løftekapacitet ved maksimum udlæg	kg	1495	1090
Brydekraft - skovlcylinder	daN	5603	
Gravekraft - graveskovlscylinder	daN	3744	2643
Skovlens svingvinkel		162-200	



Hurtigskift
Det meget enkle men utrolig effektive Case mekaniske hurtigskift tilbydes som standard.

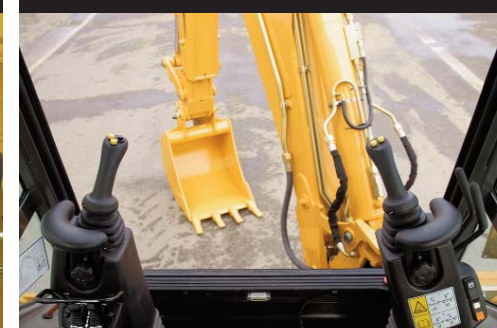
Vægt	580 Super R	590 Super R
Med sideskift, strandstandard læsseskovl med tænder, 610 mm graveskovl, 75 kg. fører og fuld brændstoftank	7910 kg	8140 kg

HYDRAULIK



Hydrauliksystemet kombinerer enkel- og pålideligheden af en dobbelt tandhjulspumpe og ventilboks med et "Load Sensing" system, med trykkompensering. Dette betyder at flere bevægelser kan kombineres samtidig uden indfyldelse af belastningen på de forskellige bevægelser.

UDSYN



Betjening af gravearm med hydraulisk joystick (ekstra udstyr). Justerbare tårne med joystick, sikrer perfekt arbejdstilning. Med kontakt ændres funktion fra ISO til SAE.

SERVICE OG VEDLIGEHOLDELSE



Motorhjelm er nem at åbne ved hjælp af 2 greb på venstre side. Man kan kontrollere motorolienfra jorden, før start af motor, samt øvrige kontrolsteder.

STYRING



God manøvrering på alle byggepladser eller kørsel på veje.

JOYSTICK



Læsseren har 2 automatiske funktioner: Flydestilling og retur til gravestilling. Gravearm: Bom og svingfunktion har automatisk dæmpning i yderstillinger, hvilket forhindrer "stød" og forlænger levetiden på bøsninger og cylindre.

ELEKTRISK SYSTEM



12 Volt - 2 x 12 V x 95 Amp./t batteri. Vekselsstrømsgenerator: 90 Ampere