

SCANTRUCK A/S

Bæltegraver
CX460

| | |
|---------------------|----------------------------------|
| Motor | |
| Type | : Isuzu Tier 3A |
| Model | : AH-6UZ1XYSS |
| Ydelse | : 362 hk/270 kW |
| Max. moment | : 1435 Nm 1950 o/min. |
| Bælter | |
| Båndbredde | : 600 mm |
| Transmission | |
| Type | : hydrostatisk |
| Hastighed | : lav: 3,1 km/t høj: 5,3 km/t |
| Kapaciteter | |
| Brændstoftank | : 611 l. |
| Hydrauliktank | : 460 l. |
| Vægt | : 48 100 kg |
| Total bredde | : 3350 mm |
| Total højde | : 3670 mm |
| Total længde | : 11 990 mm |
| Frihøjde | : 1330 mm |

Standard udstyr

Støjsoleret Case førerhus m/
skydevindue front
LED kontroldisplay
soltag og solskærm
Iso betjening
justerbart sæde
sikkerhedsglas - alle vinduer
aircondition
radio
vinduesvisker og vasker
Arbejdslys
Afbryder for lys bagud
Rotorblink
Filtreret luftindtag til førerhus



Tekniske data uden forpligtelse. Data kan ændres uden varsel.

SCANTRUCK A/S

Bæltegraver
CX460



| | |
|--------|-------------------|
| Motor | Isuzu AH-6UZ1XYSS |
| Ydelse | 362 hk/270 kW |
| Vægt | 48 100 kg |

SCANTRUCK A/S

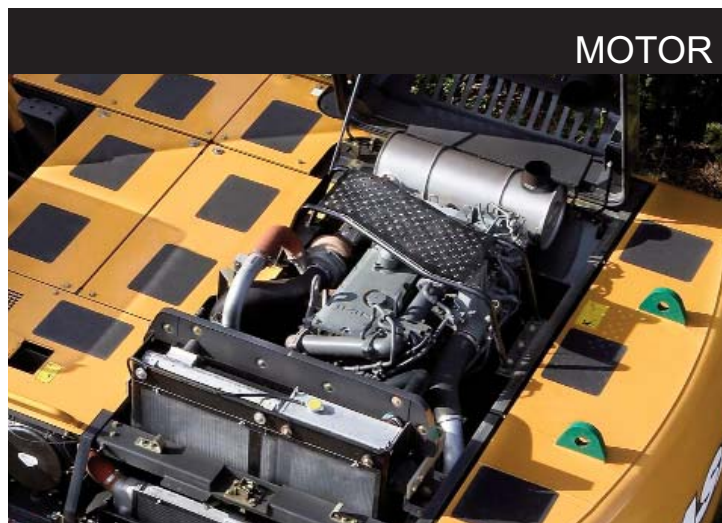
Jylland: Katkjærvej 5 - 7800 Skive - Tlf: +45 96 147 147
Sjælland: Metalgangen 1-3 - 2690 Karlslunde - Tlf.: +45 70 127 127
Fax: +45 96 147 148 - info@scantruck - www.scantruck.dk

CASE
CONSTRUCTION

CASE
CONSTRUCTION

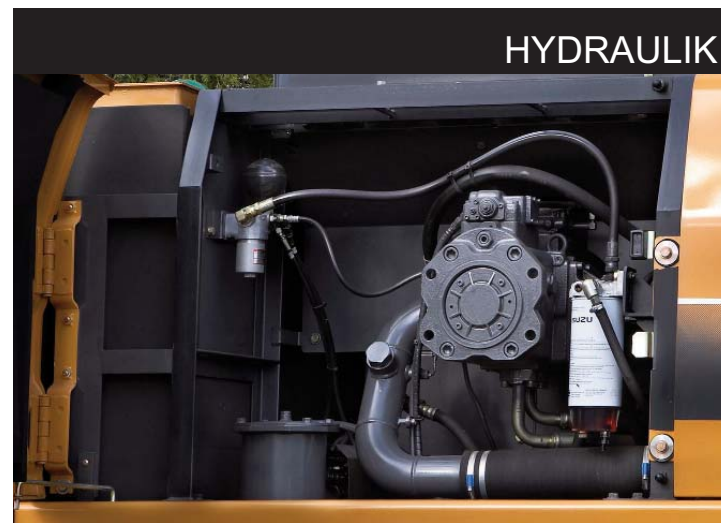
September 2007

P R O F E S S I O N A L P A R T N E R



MOTOR

Kombinationen af elektronisk motorkontrol og Case hydraulic Intelligent Computer Command Control System (ICCCS) giver en optimal ydelse, med mindre brændstofforbrug og forurening.



HYDRAULIK

Via ICCCS yder CX460 optimal balance mellem hastighed, ydelse og brændstofforbrug, uanset opgaven. CX460 har en auto power boost funktion, som automatisk øger trykket med 8-10%, til hjælp ved f.eks. tunge løft.



KONSOL

Der er 4 arbejdsindstillinger, som kontrolleres af føreren via en konsol i kabinen. Alle knapper er grupperet i et centralt layout og et kort servo joystick gør CX460 nem at betjene.



UNDERVOGN

Rygraden på undervognen på CX460 er et modificeret X-formet chassis, som er svejset indvendig for ekstra styrke. CX460 har kraften til at trække gennem de værste bundforhold.



VEDLIGEHOLDELSE

På begge sider af maskinen er dørene i fuld højde samt bredde, så der er let adgang til motoren og hydrauliksystemet. Alle filtrene er centraliseret, for at lette adgangen.

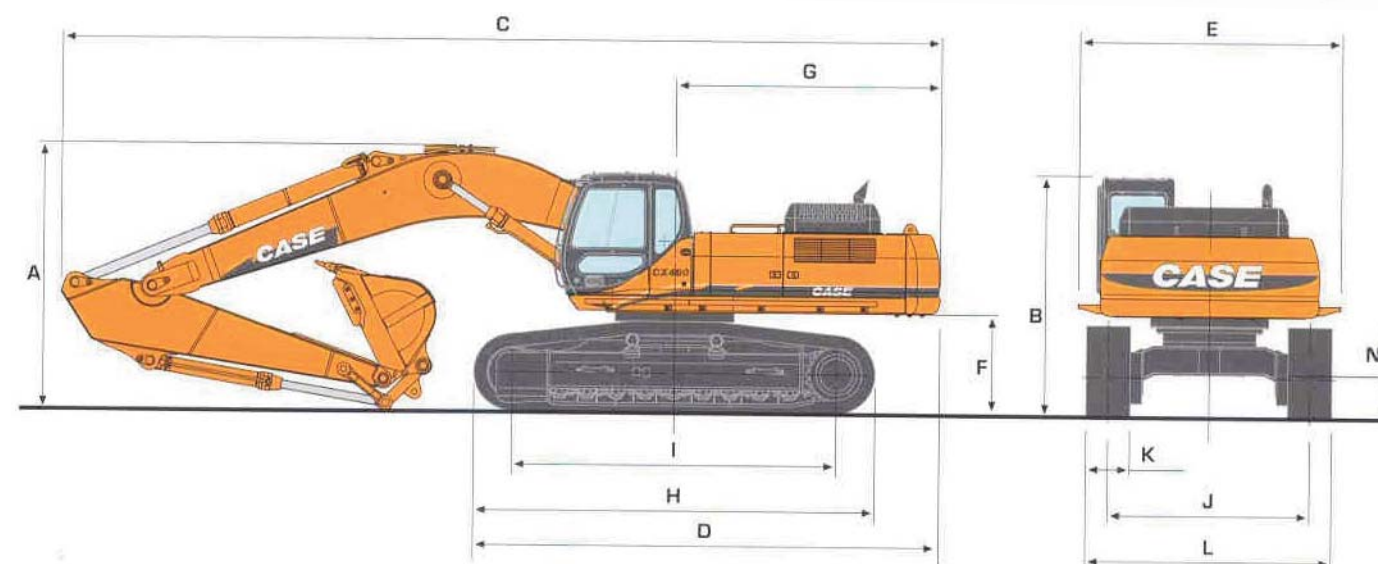
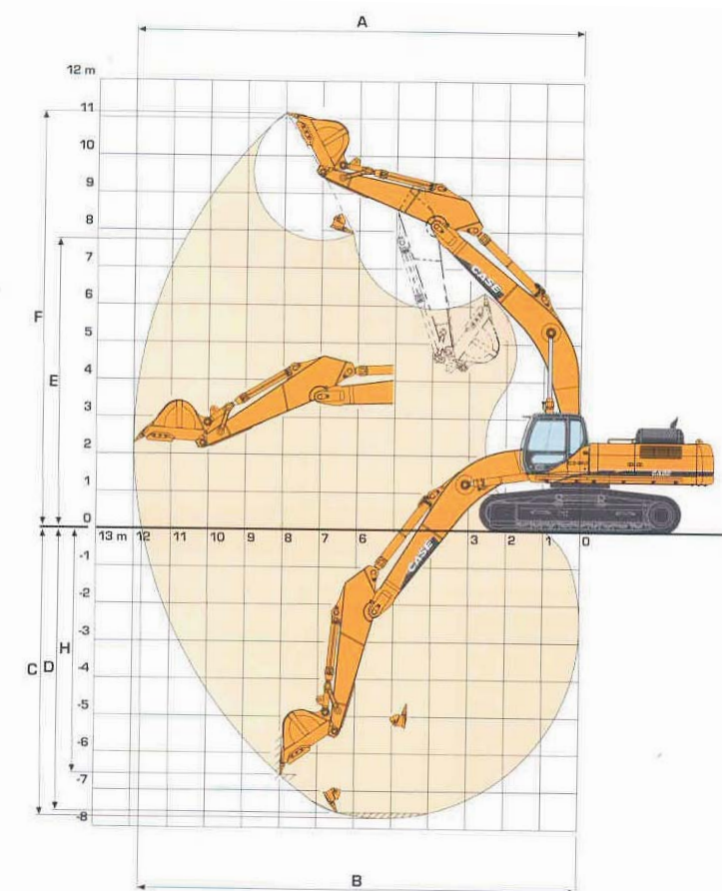


BOLTE OG BØSNINGER

EMS krombelagte bolte med messingbøsning. Bom og gravearm er konstrueret af kraftige stålkasser med indvendige forstærkninger for at øge vridningsstabiliteten.

GENERELLE DIMENSIONER

| Med 6,98 m. standard monobom | | CX460 Mono Fast chassisramme | | CX460 Mono Tilbagetrækkelig | | |
|------------------------------|----------------------------|------------------------------|--------|-----------------------------|--------|--------|
| Længde på gravearm | | 2,53 | 3,38 | 2,53 | 3,38 | |
| A | Maksimum graveradius | m | 11,23 | 12,00 | 11,23 | 12,00 |
| B | Graveradius ved jorden | m | 10,99 | 11,77 | 10,95 | 11,74 |
| C | Maksimum gravedybde | m | 6,87 | 7,72 | 6,72 | 7,57 |
| D | Gravedybde til skovlbund | m | 6,69 | 7,58 | 6,54 | 7,43 |
| E | Dumphøjde | m | 7,42 | 7,74 | 7,57 | 7,89 |
| F | Total rækkeevne højde | m | 10,82 | 11,14 | 10,97 | 11,29 |
| G | Skovlens svingradius | m | 5,13 | 4,99 | 5,13 | 4,99 |
| H | Vertikal lodret gravedybde | m | 5,67 | 6,57 | 5,52 | 6,42 |
| Gravekraft på stik | | | | | | |
| | Standard | daN | 25 700 | 20 900 | 25 700 | 20 900 |
| | Power Boost | daN | 28 100 | 22 900 | 28 100 | 22 900 |
| Brydekraft | | | | | | |
| | Standard | daN | 24 700 | 24 700 | 24 700 | 24 700 |
| | Power Boost | daN | 27 000 | 27 000 | 27 000 | 27 000 |



Med 6,98 m. standard monobom

| Med 6,98 m. standard monobom | | CX460 Mono Fast chassisramme | | CX460 Mono Tilbagetrækkelig chassisramme | | |
|------------------------------|---|------------------------------|-------|--|-----------|-----------|
| Længde på gravearm | | 2,53 | 3,38 | 2,53 | 3,38 | |
| A | Total højde (med udstyr) | m | 3,67 | 3,60 | 3,73 | 3,66 |
| B | Højde (kabine/gelænder) | m | 3,27 | 3,27 | 3,42 | 3,42 |
| C | Total længde (med udstyr) | m | 11,99 | 11,94 | 11,97 | 11,91 |
| D | Længde uden udstyr | m | 6,32 | 6,32 | 6,32 | 6,32 |
| E | Bredde øverste chassis - med gangbro | m | 3,04 | 3,04 | 3,04 | 3,04 |
| | uden gangbro | m | 3,58 | 3,58 | 3,58 | 3,58 |
| F | Frihøjde til øverste chassis | m | 1,33 | 1,33 | 1,48 | 1,48 |
| G | Drejeradius hale | m | 3,62 | 3,62 | 3,62 | 3,62 |
| H | Længde på bæltet | m | 5,45 | 5,45 | 5,45 | 5,45 |
| I | Center til center (mellemhjul til kædehjul) | m | 4,40 | 4,40 | 4,40 | 4,40 |
| J | Bæltstyr | m | 2,75 | 2,75 | | |
| J | Chassisramme tilbagetrukket/forlænget | m | | | 2,39/2,89 | 2,39/2,89 |
| K | Bredde på bæltet | mm | 600 | 600 | 600 | 600 |
| L | Total bredde 600 mm bæltet | m | 3,35 | 3,35 | 2,99/3,49 | 2,99/3,49 |
| N | Frihøjde | m | 0,54 | 0,54 | 0,74 | 0,74 |