

SCANTRUCK A/S

Bæltegraver
CX290 B

Motor
Type : Isuzu
Tier III
Model : AI-6HK1XYSS
Ydelse : 206 hk/154 kW

Max. moment : 850 Nm
1500 o/min.

Bælter
Båndbredde : standard 800 mm
valgmulighed: 600, 700 mm

Transmission
Type : hydrostatisk
Hastighed : lav: 3,2 km/t
høj: 5,6 km/t

Kapaciteter
Brændstoftank : 450 l.
Hydrauliktank : 300 l.

Vægt : 29 100 kg
Total bredde : 3400 mm
Total højde : 3110 mm
Total længde : 10 450 mm
Frihøjde : 470 mm

Standard udstyr

Støjsoleret Case førerhus m/
skydevindue front
LED kontroldisplay
soltag og solskærm
Isomount system
justerbart sæde
sikkerhedsglas - alle vinduer
aircondition
radio
vinduesvisker og vasker

Arbejdslys
Afbryder for lys bagud
Rotorblink
Filtreret luftindtag til førerhus



Tekniske data uden forpligtelse. Data kan ændres uden varsel.

SCANTRUCK A/S

Bæltegraver
CX290 B



Motor : Isuzu AI-6HK1XYSS
Ydelse : 206 hk/154 kW
Vægt : 29 100 kg

SCANTRUCK A/S

Jylland: Katkjærvej 5 - 7800 Skive - Tlf: +45 96 147 147
Sjælland: Metalgangen 1-3 - 2690 Karlslunde - Tlf.: +45 70 127 127
Fax: +45 96 147 148 - info@scantruck - www.scantruck.dk

August 2007

CASE
CONSTRUCTION

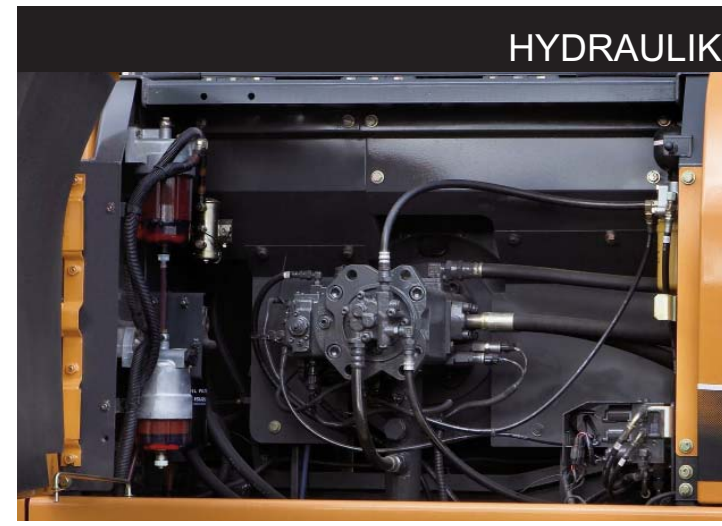
CASE
CONSTRUCTION

P R O F E S S I O N A L P A R T N E R



MOTOR

CX290 B er udstyret med en Tier III Isuzu AI-6HK1XYSS diesel motor. Der er 3 arbejdsindstillinger, som kontrolleres af føreren via en konsol i kabinen.



HYDRAULIK

CX290 B er udstyret med dobbelt variabel pumpe med torque regulering. Dette sikrer at pumpeflowet hele tiden tilpasses motorens ydelse og maskinens behov. Dette sikrer høj produktivitet og glidende arbejde.



KONSOL

Hydrauliksystemet styres via et avanceret motor indstillingshåndtag, som er placeret i det justerbare højre konsol, som gør CX290B nem at betjene.



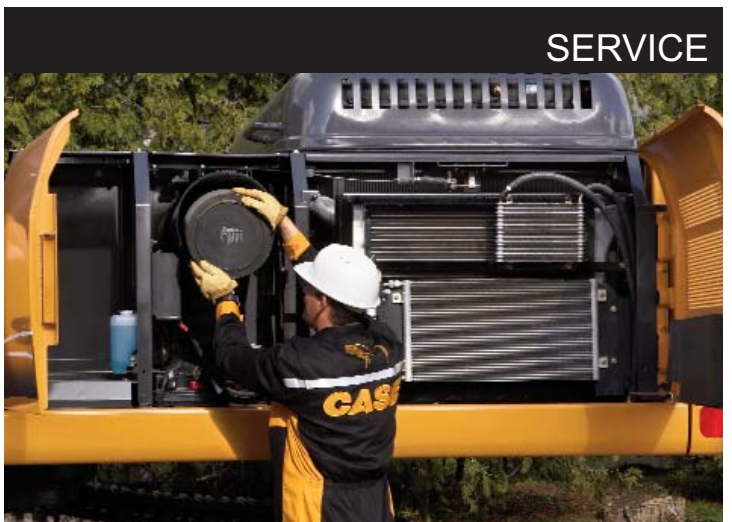
UNDERVOGN

Lang levetid på undervognen, reducerer ejeromkostninger. CX290 B bruger hærdede drivkædehjul for forlænget driftssikkerhed.



VEDLIGEHOELSE

Centralplacering af brændstof- og oliefiltere, så de kan skiftes fra jorden. Derudover er filtrene vertikal-monteret, der gør udskiftningen lettere. Desuden udstyret med brændstof for-filter, der fjerner forurening.

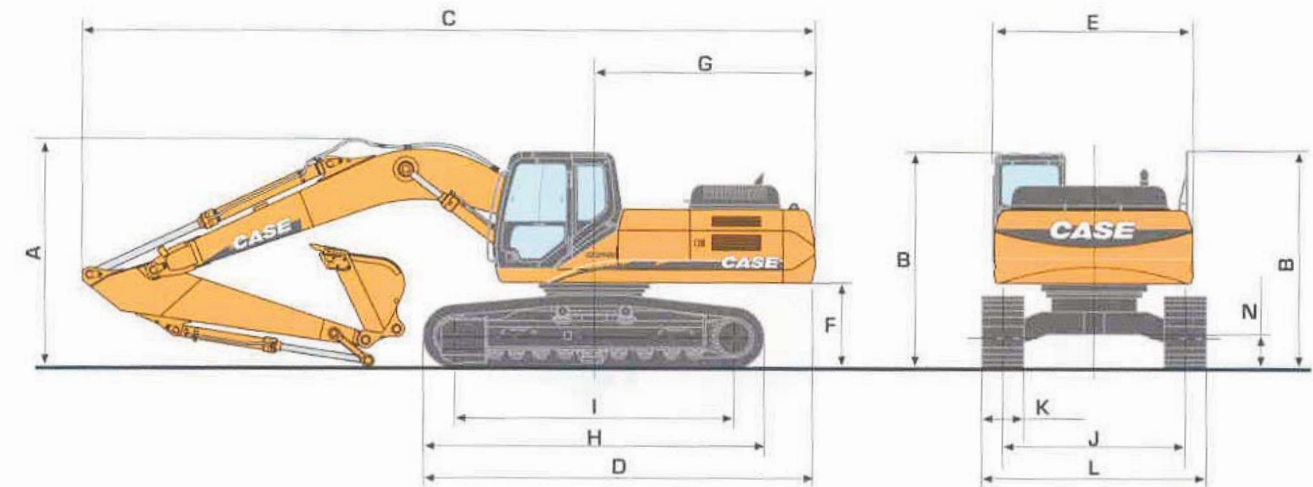
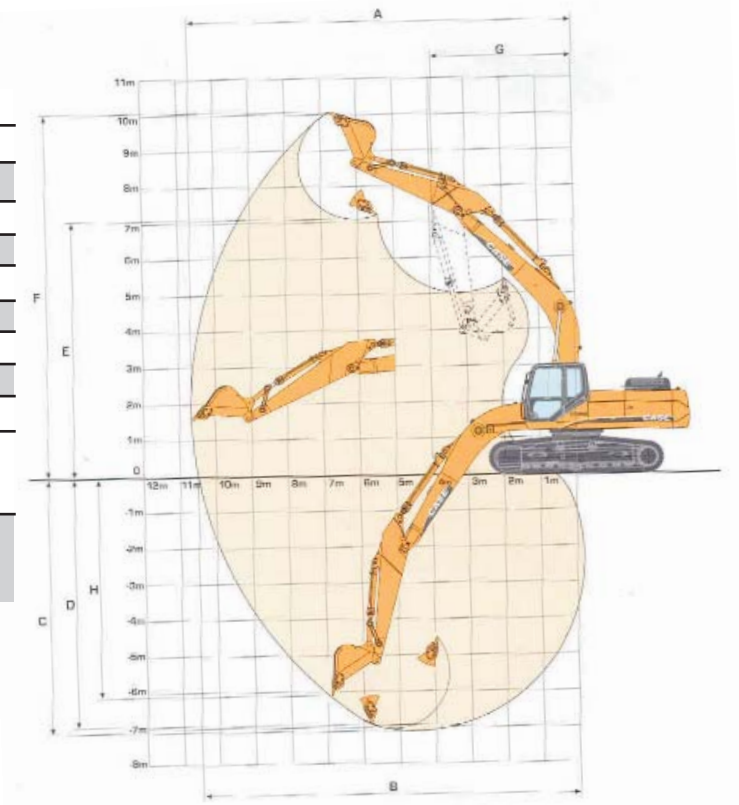


SERVICE

Motoren er placeret bagerst på maskine, så den bidrager til maskinens kontravægt. Dette betyder, at daglige eftersyn let kan udføres fra jorden.

GENERELLE DIMENSIONER

Ydelse	2,65	3,18	3,60
A Maksimum graveradius	10,22 m.	10,67 m.	11,16 m.
B Graveradius ved jorden	10,04 m.	10,50 m.	10,99 m.
C Maksimum gravedybde	6,57 m.	7,10 m.	7,58 m.
D Gravedybde til skovlbund	6,39 m.	6,94 m.	7,44 m.
E Dump højde	6,94 m.	7,09 m.	7,39 m.
F Total rækkeevne højde	9,93 m.	10,06 m.	10,39 m.
G Skovlens svingradius	4,00 m.	3,92 m.	4,00 m.
H Vertikal lodret gravedybde	5,76 m.	6,12 m.	6,72 m.
Gravekraft på stik			
Standard	14 020 daN	12 160 daN	10 980 daN
Power Boost	15 300 daN	13 240 daN	11 870 daN
Brydekraft			
Standard	17 460 daN	17 460 daN	17 460 daN
Power Boost	19 020 daN	19 020 daN	19 020 daN



Dimensioner	CX290 B LC Mono		
	2,65	3,18	3,60
A Total højde	m 3,34	3,26	3,46
B Højde (kabin/gelænder)	m 3,07/3,11	3,07/3,11	3,07/3,11
C Total længde	m 10,48	10,45	10,47
D Længde uden udstyr	m 5,59	5,59	5,59
E Bredde øverste chassis	m 2,87	2,87	2,87
F Frihøjde til øverste chassis	m 1,19	1,19	1,19
G Drejeradius hale	m 3,15	3,15	3,15
H Længde på bæltter	m 4,85	4,85	4,85
I Center kædehjul (længde)	m 3,98	3,98	3,98
J Center kædehjul (bredde)	m 2,60	2,60	2,60
K Bredde på bæltter	mm 700	700	700
L Total bredde			
600 mm bæltter	m 3,20	3,20	3,20
700 mm bæltter	m 3,30	3,30	3,30
800 mm bæltter	m 3,40	3,40	3,40
N Frihøjde	m 0,47	0,47	0,47