

SCANTRUCK A/S

Bæltegraver
CX240 B

Motor
Type : Isuzu
Tier III
Model : AH-4HK1X
Ydelse : 177 hk/132 kW

Max. moment : 636 Nm
1500 o/min.

Bælter
Båndbredde : standard 800 mm
valgmulighed: 600 mm, 700 mm

Transmission
Type : hydrostatisk
Hastighed : lav: 3,5 km/t
høj: 5,5 km/t

Kapaciteter
Brændstoftank : 410 l.
Hydrauliktank : 250 l.

Vægt : 24 500 kg
Total bredde : 3390 mm
Total højde : 3020 mm
Total længde : 9930 mm
Frihøjde : 460 mm

Standard udstyr

Støjsoleret Case førerhus m/
skydevindue front
LED kontroldisplay
soltag og solskærm
Isomount system
justerbart sæde
sikkerhedsglas - alle vinduer
aircondition
radio
vinduesvisker og vasker

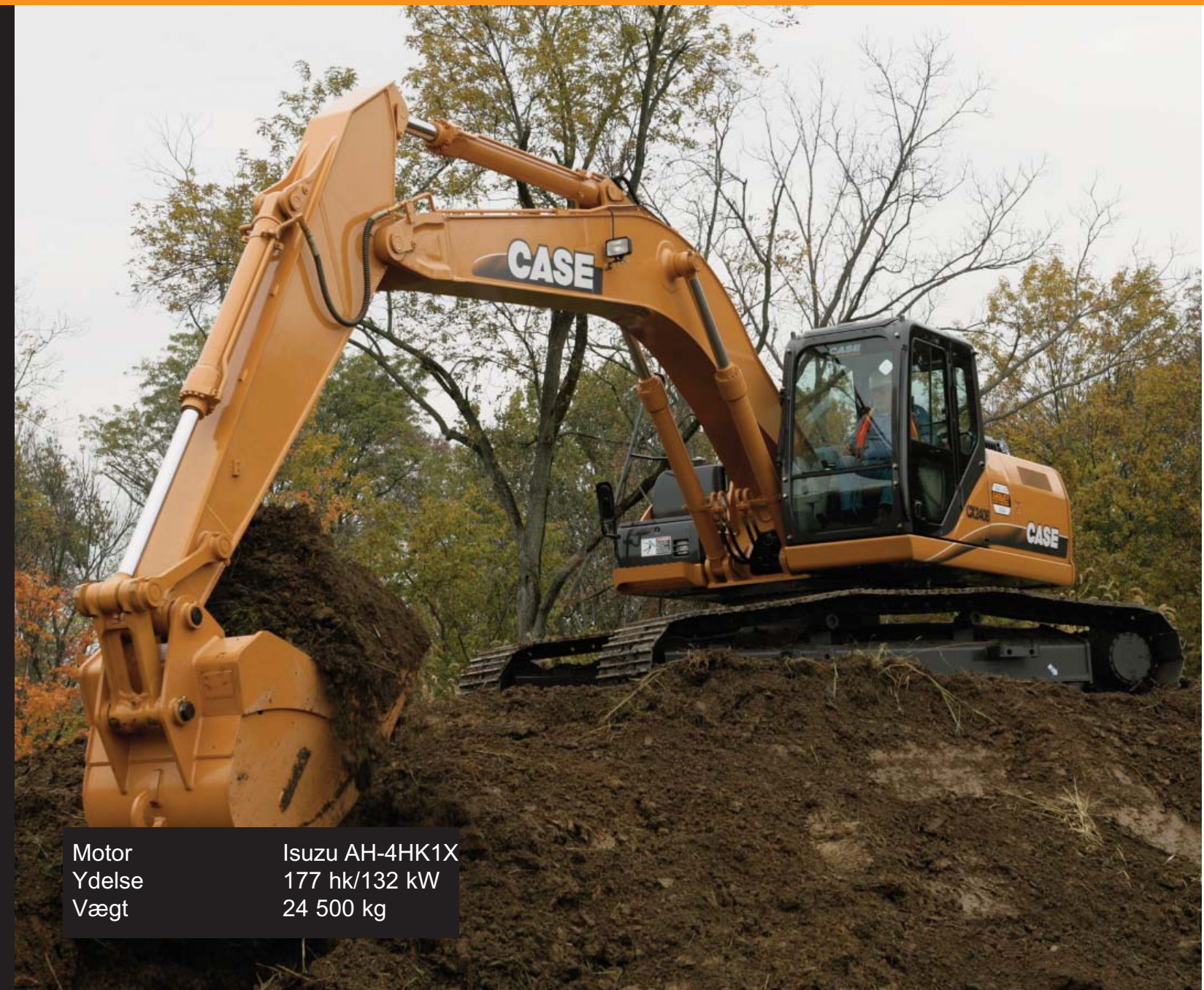
Arbejdslys
Afbryder for lys bagud
Rotorblink
Filtreret luftindtag til førerhus



Tekniske data uden forpligtelse. Data kan ændres uden varsel.

SCANTRUCK A/S

Bæltegraver
CX240 B



Motor : Isuzu AH-4HK1X
Ydelse : 177 hk/132 kW
Vægt : 24 500 kg

SCANTRUCK A/S

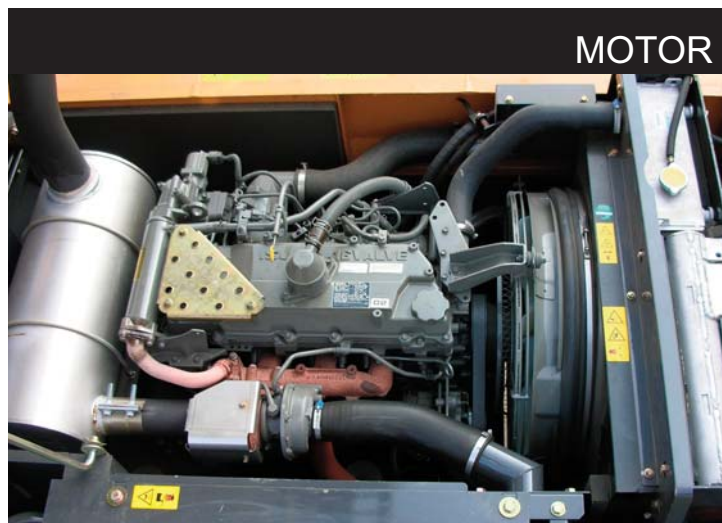
Jylland: Katkjærvej 5 - 7800 Skive - Tlf: +45 96 147 147
Sjælland: Metalgangen 1-3 - 2690 Karlslunde - Tlf.: +45 70 127 127
Fax: +45 96 147 148 - info@scantruck - www.scantruck.dk

April 2007

CASE
CONSTRUCTION

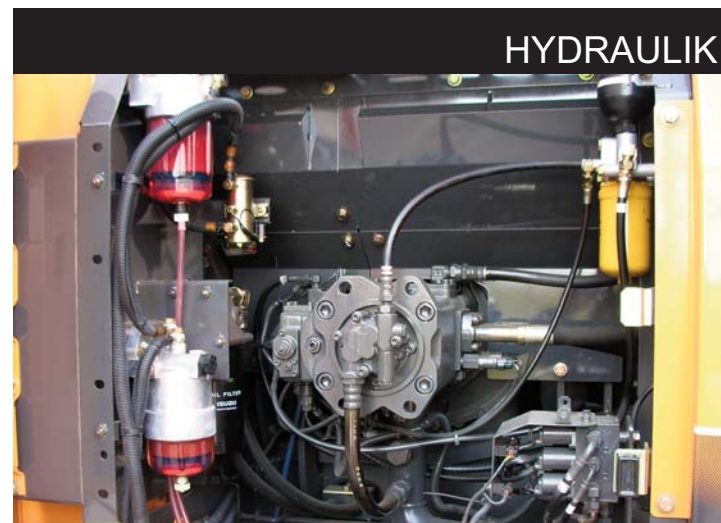
CASE
CONSTRUCTION

P R O F E S S I O N A L P A R T N E R



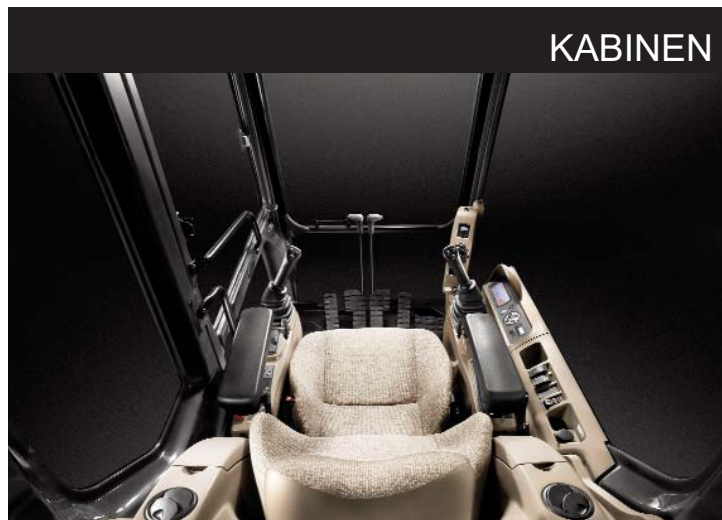
MOTOR

CX240 B er udstyret med en Tier III Isuzu AH-4HK1X diesel motor. Der er 3 arbejdsindstillinger, som indstilles af føreren via en konsol i kabinen.



HYDRAULIK

Hydraulikpumpens momentreguleringssystem sikrer, at motorens fulde effekt udnyttes under tungt gravearbejde. Ligeledes reguleres pumpen hele tiden efter det nøjagtige behov, hvorved der spares brændstof. Hydraulikpumpens tolerancer er forbedret, hvilket medfører formindsket tab i hydrauliksystemet. Et nyt "Full flow" filtersystem overflødig-gør ekstra filtrering ved brug af f.eks. hammer.



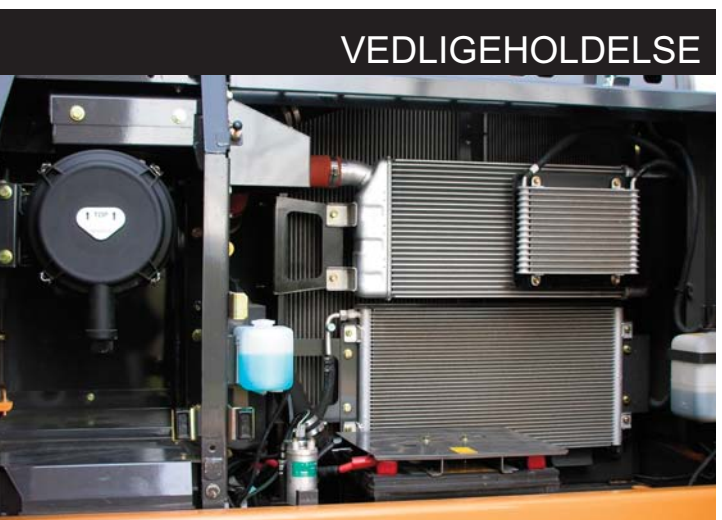
KABINEN

CX240 B nyder godt af en ergonomisk kabine, der er betydelig større og med en bedre lydisolering end den tidligere kabine.



OPBEVARING BAG SÆDET

CX240 B har både plads til madpakken og instruktionsbogen bag føreren. Derudover er der også adgang til det elektriske system.



VEDLIGEHOLDELSE

Centralplacering af brændstof- og oliefiltere, så de kan skiftes fra jorden. Derudover er filterne vertikal-monteret, der gør udskiftningen lettere. Desuden udstyret med brændstof for-filter, der sikrer brændstoffiltret mod tilstopning.



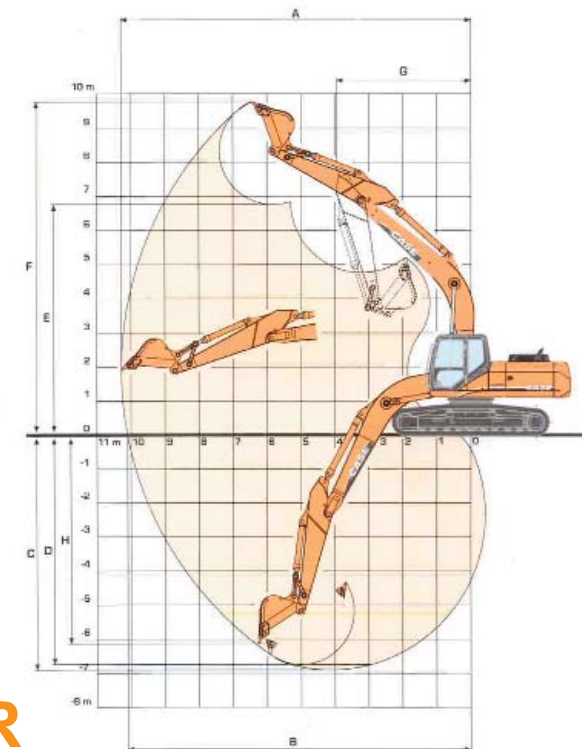
UNDERVOGN

Bæltekomponenter, der er designet til lang levetid. Kædehjul er overfladehærdede, hærningen på kædepunde er forbedret og tætningen omkring pindene er forbedret med nye M-formede pakninger.

YDELSE

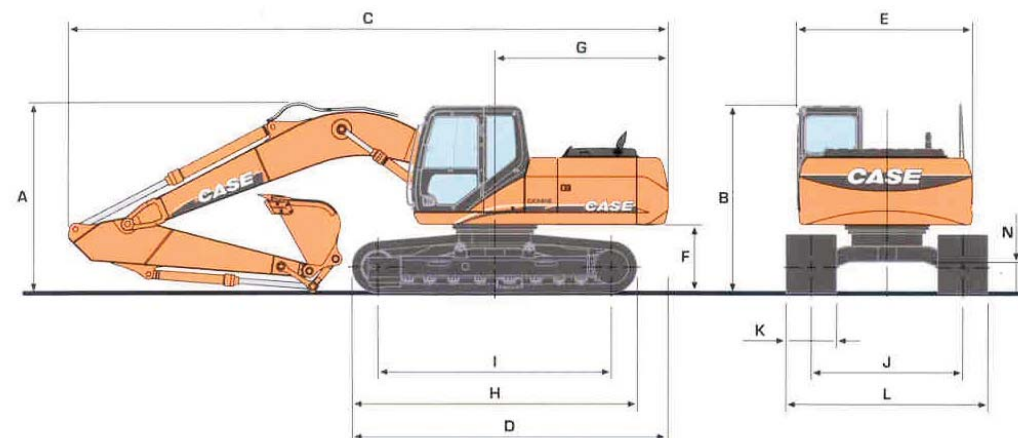
Med 5,85 m. standard monobom - 3,00 m. gravearm

Længde på gravearm	2,50 m.	3,00 m.	3,52 m.
A Maksimum graveradius	9,82 m.	10,28 m.	10,79 m.
B Graveradius ved jorden	9,63 m.	10,10 m.	10,62 m.
C Maksimum gravedybde	6,40 m.	6,90 m.	7,42 m.
D Gravedybde til skovlbund	6,21 m.	6,74 m.	7,27 m.
E Dump højde	6,55 m.	6,76 m.	7,06 m.
F Total rækkeevne højde	9,56 m.	9,76 m.	10,07 m.
G Minimum svingradius - udstyr	3,98 m.	3,95 m.	3,95 m.
H Vertikal lodret gravedybde	5,70 m.	6,14 m.	6,68 m.
Gravekraft på stik			
Standard	14 100 daN	12 000 daN	10 700 daN
Power Boost	15 100 daN	12 900 daN	11 500 daN
Gravekraft skovl			
Standard	16 200 daN	16 200 daN	16 200 daN
Power Boost	17 400 daN	17 400 daN	17 400 daN



GENERELLE DIMENSIONER

Med 5,85 m. standard monobom



Længde på gravearm	CX240 B LC Mono			CX240 B NLC Mono		
	2,50 m.	3,00 m.	3,52 m.	2,50 m.	3,00 m.	3,52 m.
A Total højde	3,31 m.	3,15 m.	3,31 m.	3,31 m.	3,15 m.	3,31 m.
B Højde på kabine	3,00/3,02 m.	3,00/3,02 m.	3,00/3,02 m.	3,00/3,02 m.	3,00/3,02 m.	3,00 /3,02 m.
C Total længde med udstyr	9,98 m.	9,93 m.	9,91 m.	9,98 m.	9,93 m.	9,91 m.
D Længde uden udstyr	5,27 m.	5,27 m.	5,27 m.	5,27 m.	5,27 m.	5,27 m.
E Bredde øverste chassis	2,77 m.	2,77 m.	2,77 m.	2,77 m.	2,77 m.	2,77 m.
F Frihøjde til øverste chassis	1,10 m.	1,10 m.	1,10 m.	1,10 m.	1,10 m.	1,10 m.
G Svingradius (bagende)	2,94 m.	2,94 m.	2,94 m.	2,94 m.	2,94 m.	2,94 m.
H Længde på bælter	4,65 m.	4,65 m.	4,65 m.	4,65 m.	4,65 m.	4,65 m.
I Center til center (mellemhjul til kædehjul)	3,84 m.	3,84 m.	3,84 m.	3,84 m.	3,84 m.	3,84 m.
J Bredde over bæltehjul	2,59 m.	2,59 m.	2,59 m.	2,39 m.	2,39 m.	2,39 m.
K Bredde på bælter standard	600 mm.	600 mm.	600 mm.	600 mm.	600 mm.	600 mm.
L Total bredde med - 600 mm bælter	3,19 m.	3,19 m.	3,19 m.	2,99 m.	2,99 m.	2,99 m.
- 700 mm bælter	3,29 m.	3,29 m.	3,29 m.	-	-	-
- 800 mm bælter	3,39 m.	3,39 m.	3,39 m.	-	-	-
N Frihøjde	0,46 m.	0,46 m.	0,46 m.	0,46 m.	0,46 m.	0,46 m.

VÆGT OG OVERFLADETRYK

Med 5,85 m. standard monobom 3,00 m. gravearm - 810 kg,	VÆGT (kg)		Overfladetryk (bar)	
	LC	NLC	LC	NLC
1,1 m ² skovl, fører og brændstof				
bælter 600 mm stål	24 500	24 500	0,48	0,48
bælter 700 mm stål	24 800	-	0,42	-
bælter 800 mm stål	25 100	-	0,37	-