

CX
SERIES

CASE

Bæltegraver

CX135SR



P R O F E S S I O N A L P A R T N E R

Case CX135 SR

Motor

Type: Isuzu
Model: BB-4BG1T
Ydelse: 88 hk / 65,6 kW
EEC 80/1269

Bælter

600 mm stålbælter

Transmission

Type: Hydraulisk
Hastighed: 5 km/t

Hydraulik

Indstillinger:
S-mode (standard)
L-mode (løfteopgaver)
2x117,2 l./min. – op til 344 bar

Kapaciteter

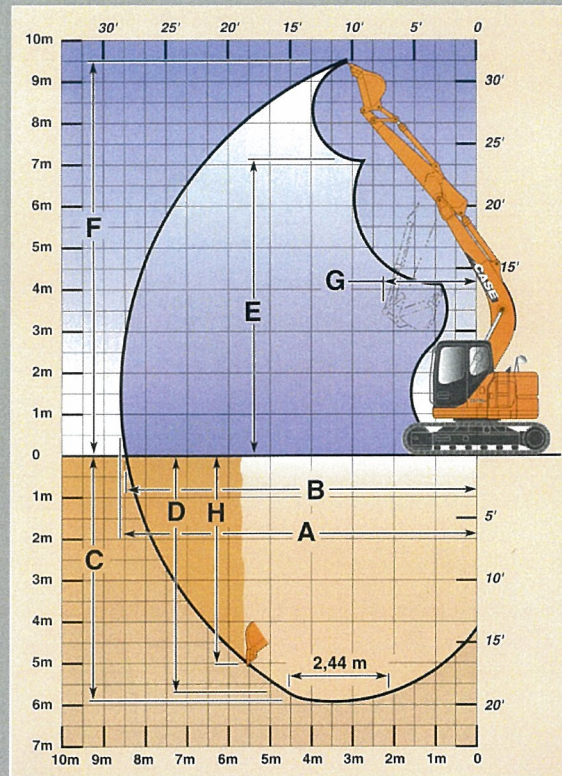
Brændstoftank: 165 l.
Hydrauliktank: 125 l.

Vægt: 14100 kg
Total bredde: 2,59 m.
Total højde: 2,75 m.
Total længde: 7,24 m.
Frihøjde: 0,44 m.

Standard udstyr

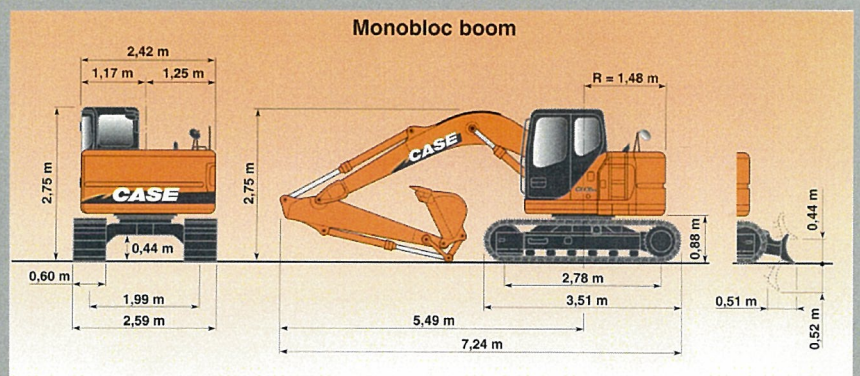
ROPS kabine m/
røgfarget glas
ergonomisk korrekt sæde
servoassisterende betjeningshåndtag
krøjbremse
vinduesvisker- & vasker

Bom 4,75 m/slangebrudsventil
Arm 2,40 m/slangebrudsventil
Hydraulikudtag
Rotorblink
2 lys på bom
2 lys på hus
Opfyldningspumpe



Gravestik 2,40 m.

A: 8,20 m. E: 6,90 m.
B: 8,05 m. F: 9,30 m.
C: 5,45 m. G: 1,80 m.
D: 5,25 m. H: 4,85 m.



Generelle dimensioner

SCANTRUCK A/S

Katkjærvej 5 – Box 270 – 7800 Skive
Jylland: Tlf. 96 147 147 – Sjælland: Tlf. 70 127 127
info@scantruck.dk – www.scantruck.dk