

## SCANTRUCK A/S

# Gummihjulslæsser 821 E

**Motor**  
Type : Case Family IV  
Tier III  
Model : IV 667TA/EBD  
Ydelse : 227 hk/169 kW  
Max. moment : 1022 Nm  
1400 o/min.

**Dæk**  
23,5x25 XHATL

**Transmission**  
Type : ZF  
Hastighed : 37 km/t

**Styring**  
40° med nødstyring

**Bremser**  
Hydrauliske vedligeholdelsesfrie vådbremser

**Kapaciteter**  
Brændstoftank : 288 l.  
Hydrauliktank : 174 l.

Vægt : 17166 kg  
Total bredde : 2890 mm  
Total højde : 3450 mm  
Total længde : 7890 mm  
Frihøjde : 416 mm

### Standard udstyr

Styrtsikkert, støjisoleret Case førerhus m/  
tonede ruder  
justerbar luftaffjedret førersæde  
justerbar ret  
indvendige bakspejle  
2 udvendige bakspejle  
vinduesvisker- & vasker for og bag  
robotvisker  
aircondition  
radio  
køleboks

Arbejdslys  
Afbryder for lys bagud  
Rotorblink  
Filtreret luftindtag til førerhus  
Centerplaceret køler med 2-vejs hydraulisk propel  
3,4 m<sup>3</sup> skovl



Tekniske data uden forpligtelse. Data kan ændres uden varsel.

## SCANTRUCK A/S

# Gummihjulslæsser 821 E



Motor : IV 667TA/EBD  
Vægt : 17 166 kg  
Skovlkapacitet : 3,4 m<sup>3</sup>

## SCANTRUCK A/S

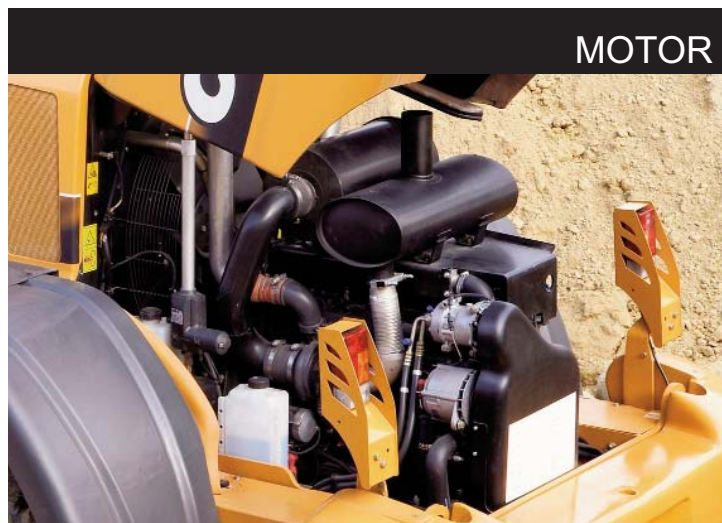
Jylland: Katkjærvej 5 - 7800 Skive - Tlf: +45 96 147 147  
Sjælland: Metalgangen 1-3 - 2690 Karlslunde - Tlf.: +45 70 127 127  
Fax: +45 96 147 148 - info@scantruck - [www.scantruck.dk](http://www.scantruck.dk)

December 2007

**CASE**  
CONSTRUCTION

**CASE**  
CONSTRUCTION

P R O F E S S I O N A L P A R T N E R



MOTOR

821 E er udstyret med en Tier III Case 667TA/EBD diesel motor. Der er 4 arbejdsindstillinger, som kontrolleres af føreren via en konsol i kabinen.



RIDECONTROL

Den ergonomisk-designede gummi-hjulslæsser, leveres med ridecontrol. Et system som giver mulighed for affjedring af løftearmene når maskinen er i bevægelse, hvilket forhindrer stød i kabinen og på hjulene.



UDSYN FRONT

821 E nyder godt af en ergonomisk kabine, der er betydelig større end kabinen på D-serie maskinerne. Udstyret med glas fra loft til gulv, har føreren et klart udsyn.



TRANSMISSION

821 E er udstyret med torque sensing autoshift transmission, med 4 gear fremad og 3 bak. Der bremses på alle 4 hjul, med hydraulisk og vedligeholdelsesfrie vådbremser.



UDSYN BAG

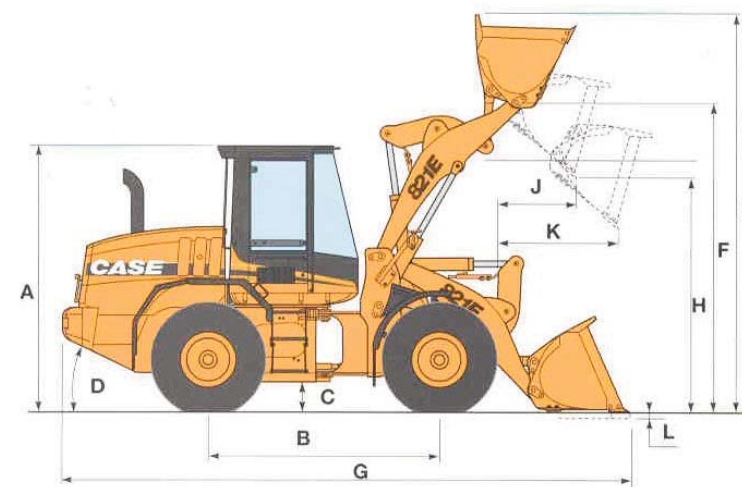
Bag på maskinen falder den helstøbt motor-hjelm nedad, hvilket giver et fortræffeligt udsyn bag føreren. Kølersystemet tager luft ind bag førerhuset.



SERVICE OG VEDLIGEHOLDELSE

Motoren er placeret bagerst på maskine, så den bidrager til maskinens kontravægt. Dette betyder, at daglige eftersyn let kan udføres fra jorden.

## GENERELLE DIMENSIONER



### Dimensioner

A Højde til top af ROPS kabine	mm	3450
B Akselafstand	mm	3340
C Frihøjde	mm	416
D Frihøjde ved opkørsel		33°
Bredde		
Total uden skovl	mm	2890
Udvendig venderadius	mm	6032
Vendevinkel		
Fra center		40°
Total vinkel		80°
Bagaksel udsving, total		24°

Note: \* Dimensioner for maskine med 23,5-25 XHATL dæk.

### Vægtdifference ved valg af :

	Vægt (kg)	Tippelast lige (kg)	Tippelast 40° (kg)
Standard kontravægt	- 680	- 1637	- 1381
L2BIAS dæk	- 506	- 406	- 358
L3BIAS dæk	- 218	- 175	- 154

Note: \*\* Maskine udstyret med Z-bar læssearme, 3,2 m<sup>3</sup> skovl med skær. 23,5R25 XHATL Michelin dæk, ROPS kabine med varme og aircondition, stor kontravægt, kraftige batterier, front og bagskærme, fuld brændstof og 79 kg. tung fører. Juster valgbar muligheder fra angivet vægt.

### Ydelse

	3,4 m <sup>3</sup> skovl	3,2 m <sup>3</sup> skovl	3,2 m <sup>3</sup> skovl m/ tænder	2,6 m <sup>3</sup> skovl	2,6 m <sup>3</sup> skovl m/tænder
821E Z-Bar *					
SAE skovlkapacitet - fyldt	m <sup>3</sup> 3,39	3,17	3,17	2,63	2,63
Skovlbredde - udvendig	mm 2930	2930	3050	2930	3050
Skovlvægt	kg 1591	1561	1615	1410	1463
E Højde - fuld løftet m/spildgitter	mm 5530	5500	5500	5340	5340
F Pinhøjde - fuld løftet	mm 4120	4120	4120	4120	4120
G Total længde - skovl nede	mm 7890	7860	7990	7700	7830
Dumpvinkel - fuld løftet	55°	55°	55°	55°	55°
H Dumpshøjde - fuld løftet, 45°	mm 2960	2980	2900	3090	3000
J Rækkevidde skovl - fuld løftet, 45°	mm 1130	1110	1210	980	1090
K Rækkevidde skovl - 2,13 m. højde, 45°	1720	1700	1760	1630	1690
Læssekapacitet - ISO	kg 6148	6202	6167	6320	6285
Maksimum materialetæthed - ISO	kg/m <sup>3</sup> 1814	1957	1946	2403	2390
Tippelast - ISO					
Lige	kg 14232	14351	14280	14596	14526
40° drejet	kg 12297	12405	12333	12639	12570
Løftekapacitet					
Fuld højde	kg 9164	9196	9142	9351	9296
Maksimum rækkeevne	kg 12506	12545	12490	12707	12652
Grund	kg 16605	16721	16661	16959	16899
Brydekraft md tiltcylinder	kg 15611	14 257	14505	18479	16480
Maksimum lukkevinkel					
Grund	41°	41°	41°	41°	41°
Transportposition	44°	44°	44°	44°	44°
ved maksimum rækkeevne	54°	54°	54°	54°	54°
ved fuld højde	59°	59°	59°	59°	59°
L Gravedybde	mm 75	75	75	74	74
Maksimum grading-vinkel m/skovl	60°	60°	61°	59°	59°
Læsser fricirkel	mm 13206	13186	13374	13100	13280

Note: \* Ydelse for maskine med 23,5R25 XHATL dæk, ROPS kabine med varme og aircondition, stor kontravægt, standard batterier, front og bagskærme, fuld brændstof og 79 kg. tung fører.