

SCANTRUCK A/S

Gummihjulslæsser
721 E

Motor

Type : Case Family
Tier III
Model : IV 667TA/EED
Ydelse : 195 hk/145 kW

Max. moment : 862 Nm
1400 o/min.

Dæk

20,5x25 XHA

Transmission

Type : ZF
Hastighed : 38 km/t

Styring

40° med nødstyring

Bremser

Hydrauliske vedligeholdelsesfrie vådbremser

Kapaciteter

Brændstoftank : 246 l.
Hydrauliktank : 193, 1 l.

Vægt : 14436 kg
Total bredde : 2562 mm
Total højde : 3404 mm
Total længde : 7710 mm
Frihøjde : 365 mm

Standard udstyr

Styrsikkert, støjisolert Case førerhus m/
tonede ruder
justerbar luftaffjedret førersæde
justerbar ret
indvendige bakspejle
2 udvendige bakspejle
vinduesvisker- & vasker for og bag
robotvisker
aircondition
radio
køleboks

Arbejdslys
Afbryder for lys bagud
Rotorblink
Filtreret luftindtag til førerhus
Centerplaceret køler med 2-vejs hydraulisk propel
2,7 m³ skovl



Tekniske data uden forpligtelse. Data kan ændres uden varsel.

SCANTRUCK A/S

Gummihjulslæsser
721 E



Motor : IV 667TA/EED
Vægt : 14 436 kg
Skovlkapacitet : 2,7 m³

SCANTRUCK A/S

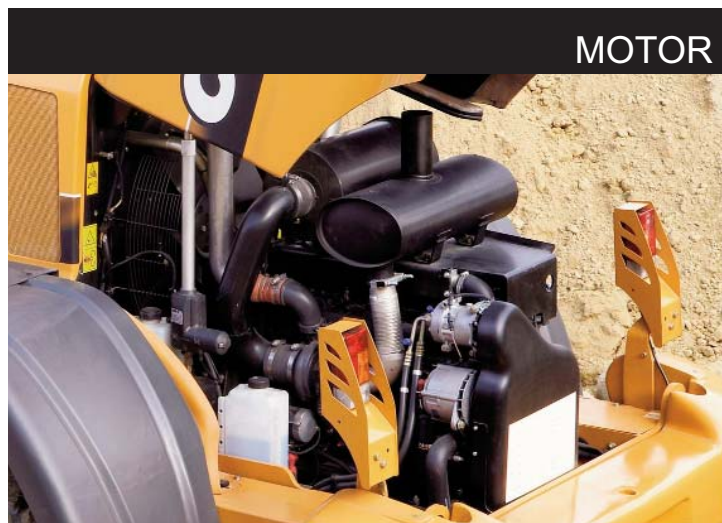
Jylland: Katkjærvej 5 - 7800 Skive - Tlf: +45 96 147 147
Sjælland: Metalgangen 1-3 - 2690 Karlslunde - Tlf.: +45 70 127 127
Fax: +45 96 147 148 - info@scantruck - www.scantruck.dk

December 2007

CASE
CONSTRUCTION

CASE
CONSTRUCTION

P R O F E S S I O N A L P A R T N E R



MOTOR

721 E er udstyret med en Tier III Case 667TA/EED diesel motor. Der er 4 arbejdsindstillinger, som kontrolleres af føreren via en konsol i kabinen.



RIDECONTROL

Den ergonomisk-designede gummi-hjulslæsser, leveres med ridecontrol. Et system som giver mulighed for affjedring af løftearmene når maskinen er i bevægelse, hvilket forhindrer stød i kabinen og på hjulene.



UDSYN FRONT

721 E nyder godt af en ergonomisk kabine, der er betydelig større end kabinen på D-serie maskinerne. Udstyret med glas fra loft til gulv, har føreren et klart udsyn.



TRANSMISSION

721 E er udstyret med torque sensing autoshift transmission, med 4 gear fremad og 3 bak. Der bremses på alle 4 hjul, med hydraulisk og vedligeholdelsesfrie vådbremser.



UDSYN BAG

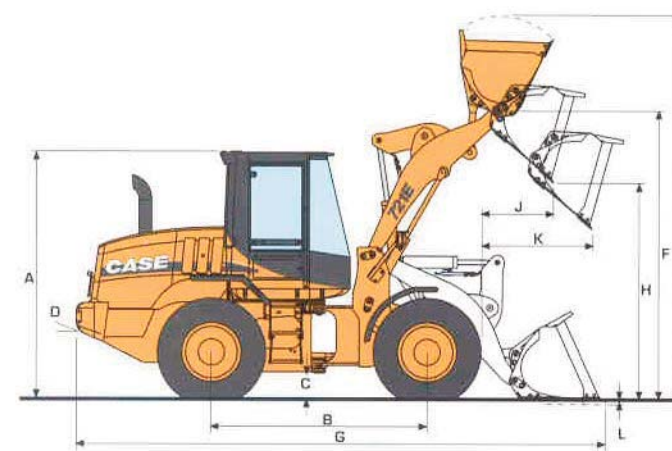
Bag på maskinen falder den helstøbt motor-hjelm nedad, hvilket giver et fortræffeligt udsyn bag føreren. Kølersystemet tager luft ind bag førerhuset.



SERVICE OG VEDLIGEHOLDELSE

Motoren er placeret bagerst på maskine, så den bidrager til maskinens kontravægt. Dette betyder, at daglige eftersyn let kan udføres fra jorden.

GENERELLE DIMENSIONER



Dimensioner

A Højde til top af ROPS kabine	mm	3404
B Akselafstand	mm	3253
C Frihøjde	mm	365
D Frihøjde ved opkørsel		32°
Bredde		
Total uden skovl	mm	2562
Udvendig venderadius	mm	5750
Vendevinkel		
Fra center		40°
Total vinkel		80°
Bagaksel udsving, total		24°

Note: * Dimensioner for maskine med 20,5R25 Michelin XTLA dæk.

Vægtdifference ved valg af :

	Vægt (kg)	Tippelast lige (kg)	Tippelast 40° (kg)
20,5 25 12 ply L2 dæk	- 46	- 37	- 33
20,5 25 12 ply L3 dæk	+ 103	+ 84	+ 74
20,5R 25 XHA TL dæk	+ 172	+ 140	+ 124
Standard kontravægt	- 555	- 1314	- 1112

Note: ** Maskine udstyret med Z-bar læssearme, 2,3 m³ skovl med skær. 20,5R25 XTLA Michelin dæk, ROPS kabine med varme og aircondition, stor kontravægt, standard batterier, front og bagskærme, fuld brændstof og 75 kg. tung fører. Juster valgbar muligheder fra angivet vægt.

Ydelse

721E Z-Bar *	2,7 m ³ skovl	2,49 m ³ skovl	2,49 m ³ skovl m/ tænder og skær	2,3 m ³ skovl	2,3 m ³ skovl m/tænder og skær
SAE skovlkapacitet - fyldt	m ³ 2,68	2,49	2,49	2,30	2,30
Skovlbredde - udvendig	mm 2700	2700	2736	2700	2736
Skovlvægt	kg 1257	1186	1273	1137	1224
E Højde - fuld løftet m/spildgitter	mm 5297	5228	5228	5167	5167
F Pinhøjde - fuld løftet	mm 3979	3979	3979	3979	3979
G Total længde - skovl nede	mm 7710	7650	7801	7596	7749
Dumpvinkel - fuld løftet	55°	55°	55°	55°	55°
H Dumpenhøjde - fuld løftet, 45°	mm 2889	2927	2828	2961	2861
J Rækkevidde skovl - fuld løftet, 45°	mm 1172	1126	1232	1087	1192
K Rækkevidde skovl - 2,13 m. højde, 45°	1688	1659	1717	1633	1694
Læssekapacitet - ISO	kg 5428	5459	5406	5474	5420
Maksimum materialetæthed - ISO	kg/m ³ 2029	2196	2175	2379	2356
Tippelast - ISO					
Lige	kg 12 526	12 589	12 482	12 615	12 509
40° drejet	kg 10 856	10 919	10 812	10 947	10 841
Løftekapacitet					
Fuld højde	kg 7260	7331	7244	7380	7293
Maksimum rækkeevne	kg 10 154	10 229	10 140	10 281	10 192
Grund	kg 13 466	13 604	13 512	13 711	13 618
Brydekraft md tiltcylinder	kg 13 519	14 257	14 176	14 950	14 869
Maksimum lukkevinkel					
Grund	40°	39°	40°	39°	40°
Transportposition	43°	43°	43°	43°	43°
ved maksimum rækkeevne	54°	54°	54°	54°	54°
ved fuld højde	57°	57°	57°	57°	57°
L Gravedybde	mm 76	76	84	76	84
Maksimum grading-vinkel m/skovl	60°	60°	61°	60°	61°
Læsser fricirkel	mm 12 671	12 636	12 757	12 608	12 727

Note: * Z-Bar data vist ved stor kontravægt. Udstyret med 20,5R25 Michelin XTLA dæk, ROPS kabine med varme og aircondition, stor kontravægt, standard batterier, front og bagskærme, fuld brændstof og 75 kg. tung fører. Specifikationer iht. SAE J732, J1234, J695, J742 og J818.