



## Brugsvejledning

# Pullman E-BOX luftrensere

(tidligere "Miljöburken")



**Pullman import og service i Danmark :**

R. J. Engros ApS \* Klosterengen 137L \* Box 195 \* DK-4000 Roskilde

Tel. +45 46367979 \* Fax +45 46367949

www.rj-engros.dk \* [rj@rj-engros.dk](mailto:rj@rj-engros.dk) juni 2005

## Tillykke med din nye Pullman E-BOX

Pullman E-box bygger på mange års erfaring under navnet Miljöburken.

# Pullman luftrensere MB400/5000L/1400/1400L/1000L DRIFT, VEDLIGEHOLDELSE OG SIKKERHED

- ! Læs denne brugsvejledning før du tager Pullman E-BOX i brug.
- ! Følg alle anvisninger, specielt dem der omhandler sikkerhed.
- ! Denne manual er ikke en reparationshåndbog og må ikke anvendes som en sådan.
- ! Gem den brugsvejledning, så du har den når der er behov for den.

## 1. SIKKERHEDSINSTRUKTION

### 1.1 EL

- ✓ Kun autoriserede personer må udføre reparation på de elektriske dele.
- ✓ Kontroller altid at stikket er trukket ud af kontakten før arbejdet med de elektriske dele påbegyndes.
- ✓ For driften af de elektriske dele gælder naturligvis også de lokale el sikkerhedsforeskrifter.

### 1.2 ARBEJDSMILJØ

- ✓ Anvend aldrig luftrenseren uden grovfilter.
- ✓ Ved håndtering af støv og/eller filterskift, skal anvendes åndedrætsværn, beskyttelses briller og handsker.
- ✓ Kontroller de lokale regler og forskrifter som gælder for sundhed og miljø

## 2. MASKINFUNKTION

### Funktionsbeskrivelse

Med startknappen reguleres motorhastigheden og dermed luftmængden på luftrenseren. Når luftrenseren tændes, begynder luftrenseren at suge luft blandet med støv gennem forfiltret (PF/GF = prefilter), som tilbageholder de større støvpartikler. Derefter fortsætter luft og de mindre partikler gennem finfiltret (FF = filfilter) hvor luften renses yderligere. Nogle modeller er eller kan forsynes med HEPA filter (HF = HEPA filter).

## 3. DRIFT

- ✓ Tilslut din E-BOX til en stikkontakt med den mærkespænding der fremgår af typeskiltet.
- ✓ 1. Sæt luftrenseren i det lokale hvor luften skal renses, eller
- ✓ 2. Placer luftrenseren så luften efter filterrenseren ikke blandes med den urensede luft. Dette kan gøres ved at f.eks. stille luftrenseren ved en dør eller vinduesåbning og lav så afdækning med plastfolie. På denne måde skabes vakuum på sugesiden. Derved tvinges den urensede luft gennem de filtre der skal rense luften. På blæsesiden er luften renset.
- ✓ Start E-BOX'en til fuld hastighed med den trinløse drejeregulator. Når max hastigheden er nået, reguleres hastigheden ned til den ønskede hastighed og luftmængde.

## 4. PERIODISK EFTERSYN OG VEDLIGEHOLDELSE

### Vigtigt ved eftersyn og vedligeholdelse!

- ✓ Tag altid stikproppen ud af stikkontakten før E-BOX'en åbnes!
- ✓ Anvend åndedrætsværn, beskyttelsesbriller og andre nødvendige personlige og lovlige værnemidler ved filterskift.

#### A. Rengøring og udskiftning af forfilter (PF/GF)

- ✓ Træk prefilteret (PF/GF) af beskyttelsesgitteret og placer det i en plasticpose for at forhindre at støvet spreder sig igen. Tryk et nyt rent filter på plads. Udskiftning af prefiltret skal gøres regelmæssigt. Hvor tit afhænger af hvor meget støv der er i luften. Prefiltret beskytter de efterfølgende finfilter (FF) og/eller HEPA filter (HF).
- ✓ Alternativ kan man rengøre forfiltret med en støvsuger med filtre, som opfylder Arbejdstilsynets krav til opsugning af sundhedsfarligt støv, før man udskifter filtret.

#### B. Udskiftning af finfilter (FF) og HEPA filter (HF)

- ✓ Løsn beslagene der holder beskyttelsesgitteret fast. Aftag derefter beskyttelsesgitteret med prefiltret. Løft finfilter og/eller HEPA filteret ud af huset. Placer det/dem i en plasticpose(r) som skal forhindre at støvet spredes. Isæt et nyt eller nye filtre og genmonter filtrene i den modsatte rækkefølge. Gummipakningerne skal vende indad. Anvend aldrig værktøj til dette arbejde, da dette kan beskadige pakninger og filter.

## 5. Manometer

! Pullman E-BOX MB1400/1400L/1000L er forsynet med manometer.

! Dette manometer bruges til at kontrollere hvornår det er tid til at skifte

! Filtre, d.v.s. når der kommer for lidt luft gennem filtret fordi det er stoppet til med fint støv.

### Brug af manometeret:

1. Tag de to propper af U-røret.
2. Tilslut de 2 løse klare plast-slanger på U-røret..
3. Før E-BOXEN startes forsynes den med rent prefilter (PF/GF).
4. Start E-Boxen og indstil PA skiven på 0 (nul) ved den laveste væskesøjle.
5. Er forskellen på højeste og laveste væskesøjle højere end angivet nedenfor, skal filtrene udskiftes.
6. Når kontrollen er færdig, aftages slangerne og propperne sæt i igen for at hindre fordampning af væsken og at væsken ved et uheld løber ud. .

### Vigtigt

! Fin (FF) og HEPA filter og/ eller (HF) bør udskiftes når

#### På MB1400/1400L:

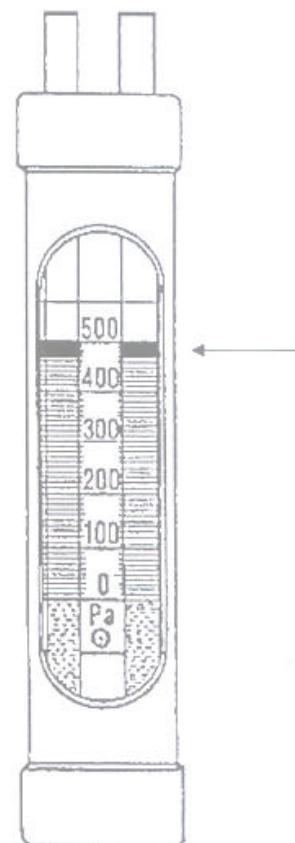
Manometeret viser en forskel på mellem 470 og 500

Kulfiltre udskiftes ved behov.

#### PÅ MB1000L:

Manometeret viser en forskel på mellem 280 og 310

Kulfiltre udskiftes ved behov.



## 6. FEJLSØGNING

E-boxene er konstrueret og fremstillet til brug i krævende miljøer og opgaver. Brugeren skal være opmærksom på at luftrenseren indeholder komponenter, der bør beskyttes mod slag og stød. Filtre, pakninger og tilslutninger er tilpasset og udviklet til at sikre brugeren et godt arbejdsmiljø. Det er derfor meget vigtigt at brugerne og servicepersonale behandler maskinen med omtanke så luftrenseren kan fungere fejlfrit i mange år.

Hjælp dig selv med at undersøge hvordan du selv kan rette nogle fejl:

Problem	Fejl muligheder	Løsning
<b>Motor starter ikke</b>	Fejl i strømforsyning Fejl i luftrenserens kabel Fejl i luftrenser	Kontroller kontakter, ledninger m.v. Kontroller netkabel for synlige fejl Indlever til rep. hos forhandler eller service væksted
<b>Motoren kører - men intet sug</b>	Filtre er tilstoppede	Udskift filtrene
<b>Motoren kører - men for lidt sug</b>	Filtre er tilstoppede Manglende pakninger	Udskift filtrene Gennemgå luftrenseren - isæt nye filtre m. pakninger
<b>luftrenseren udsender støv</b>	Filtre er beskadigede Filtre er ikke korrekt monteret	Rens luftrenseren og isæt nye filtre Rens luftrenseren og sæt filtrene rigtigt i
<b>Usædvanlige lyde fra luftrenser</b>	Flere årsager mulige	Indlever til rep. hos forhandler eller service væksted

## 8. Garanti

På samtlige Pullman E-BOX luftrensere gælder 36 måneders fabriksgaranti for materiale og fabriksfejl.

Indgreb i E-BOX luftrensere må ikke ske uden fabrikantens eller importørens skriftlige accept. Garantien omfatter ikke fejl som skyldes normal slitage, uagtsomhed, hændelige uheld hos brugeren, fejlagtig anvendelse, uberettigede indgreb i støvsugeren eller at den tilsluttes forkert spænding.

Ved garantireklamation skal E-BOX luftrensere eller de aktuelle dele returneres til os til garantiundersøgelse før der tages stilling til eventuel reparation under garanti eller ombytning. Disse generelle regler kan kun afviges efter udtrykkelig aftale med vores kontor.

## 9. Pullman E-BOX TEKNISKE DATA

Tekniske data	MB 400	MB 5000	MB1400	MB1400L	MB1000L
Spænding V	230V	230V	230V	230V	230V
Effekt motor W	70W	70W	305W	305W	500W
Kabel længde m (H05RN-F)	2 m	2 m	2 m	2 m	2 m
Maxluftmængde m <sup>3</sup> /h	400 m <sup>3</sup> /h	280 m <sup>3</sup> /h	750-1.470 m <sup>3</sup> /h	750-1.470 m <sup>3</sup> /h	2.350-4.250 m <sup>3</sup> /h
Prefilter (PF) m <sup>2</sup> (EN779:2002)	0,1 m <sup>2</sup>	0,1 m <sup>2</sup>	0,2 m <sup>2</sup>	0,2 m <sup>2</sup>	0,4 m <sup>2</sup>
Finfilter (FF) m <sup>2</sup>	3,2 m <sup>2</sup>		5,4 m <sup>2</sup>	5,4 m <sup>2</sup>	12,3-15,9 m <sup>2</sup>
HEPA filter m <sup>2</sup> (H13)		4,7 m <sup>2</sup>	6,0 m <sup>2</sup>	6,0-8,8 m <sup>2</sup>	40 m <sup>2</sup>
Kulfilter (CF) kg			8 kg	8 kg	16 kg
Vægt kg	8 kg	16 kg	20 kg	23 kg	45 kg
Længde X bredde X højde cm	30X38X38 cm	39X51X47 cm	43X49X70 cm	59X49X70 cm	62X62X67-85 cm

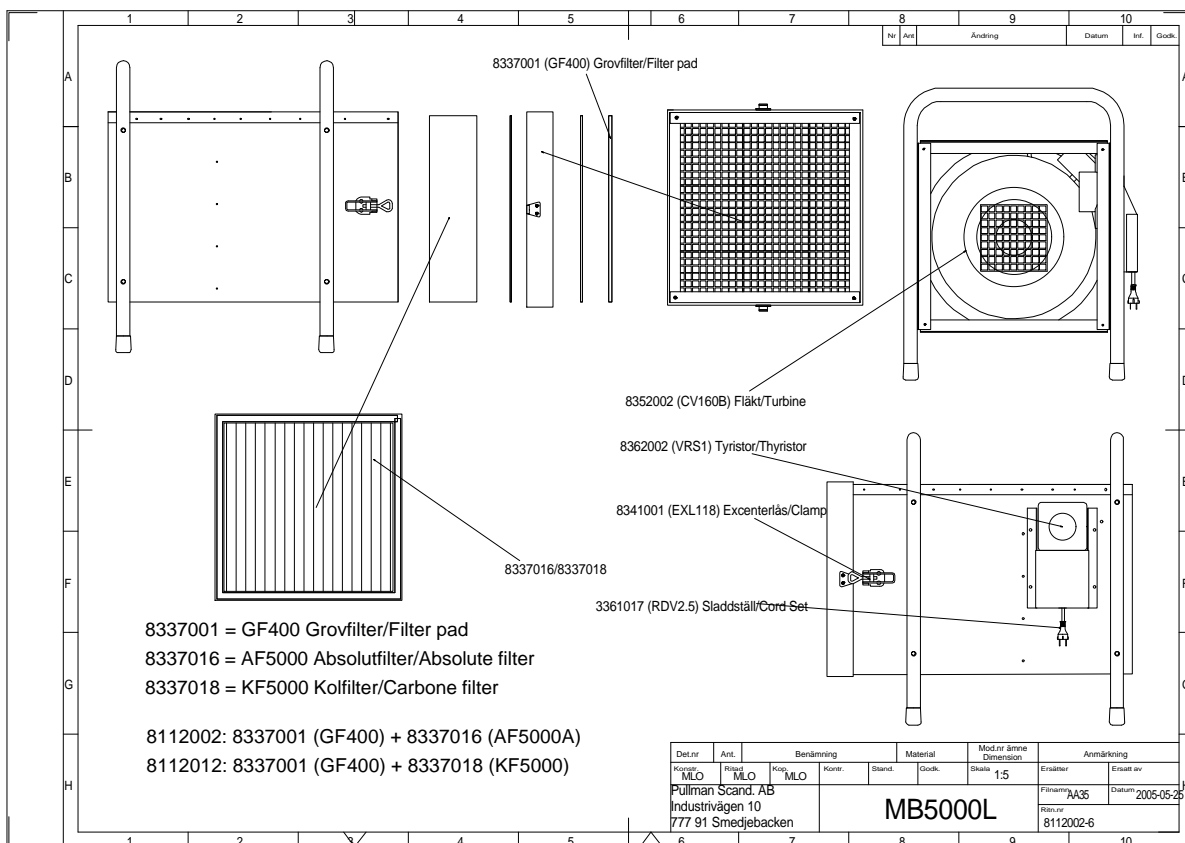
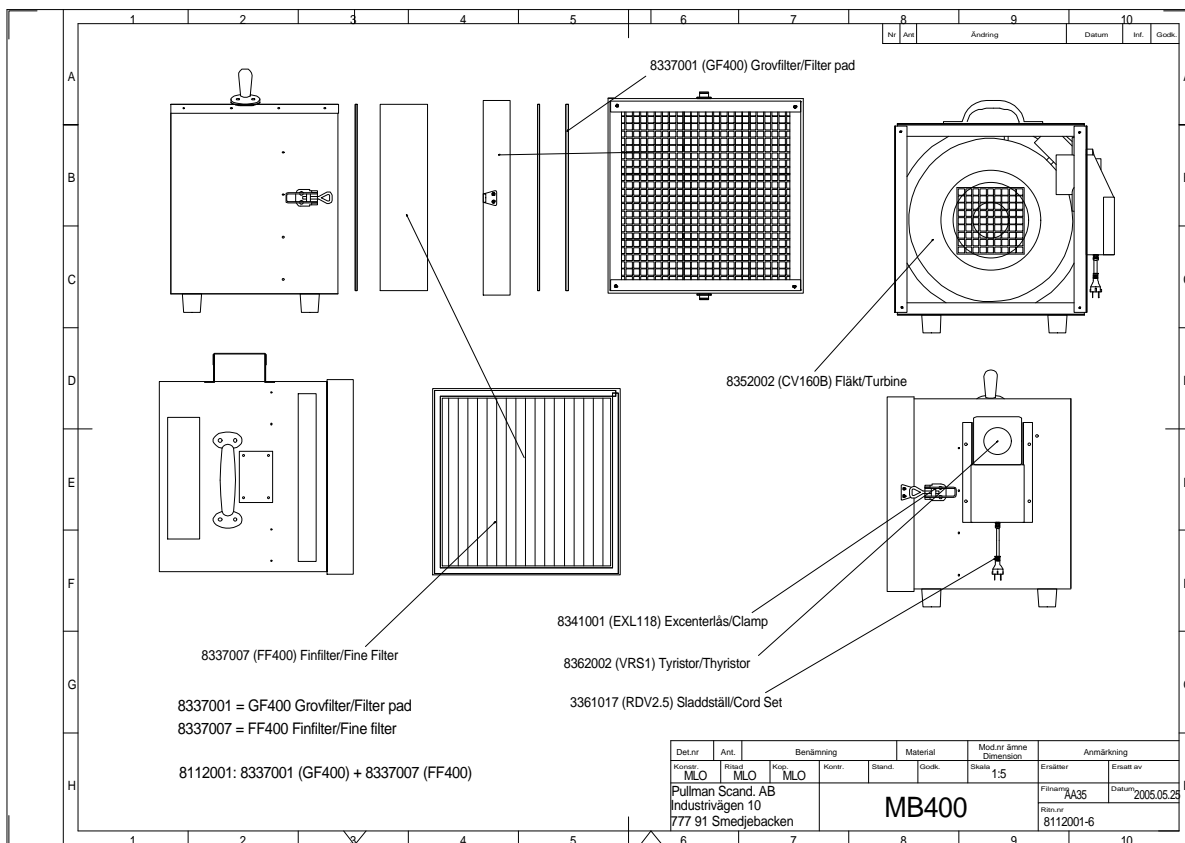
Pullman import og service i Danmark :

R. J. Engros ApS \* Klosterengen 137L \* Box 195 \* DK-4000 Roskilde

Tel. +45 46367979 \* Fax +45 46367949

www.rj-engros.dk \* [rj@rj-engros.dk](mailto:rj@rj-engros.dk) juni 2005

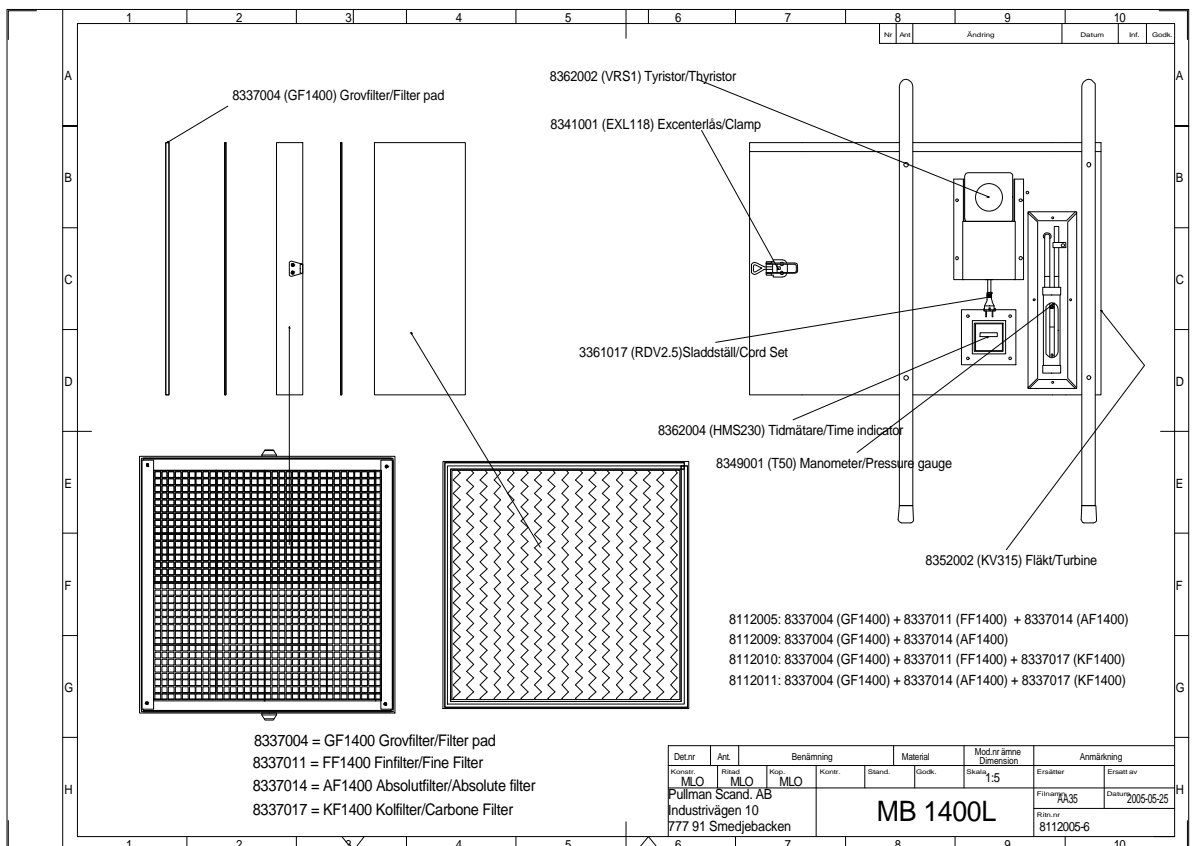
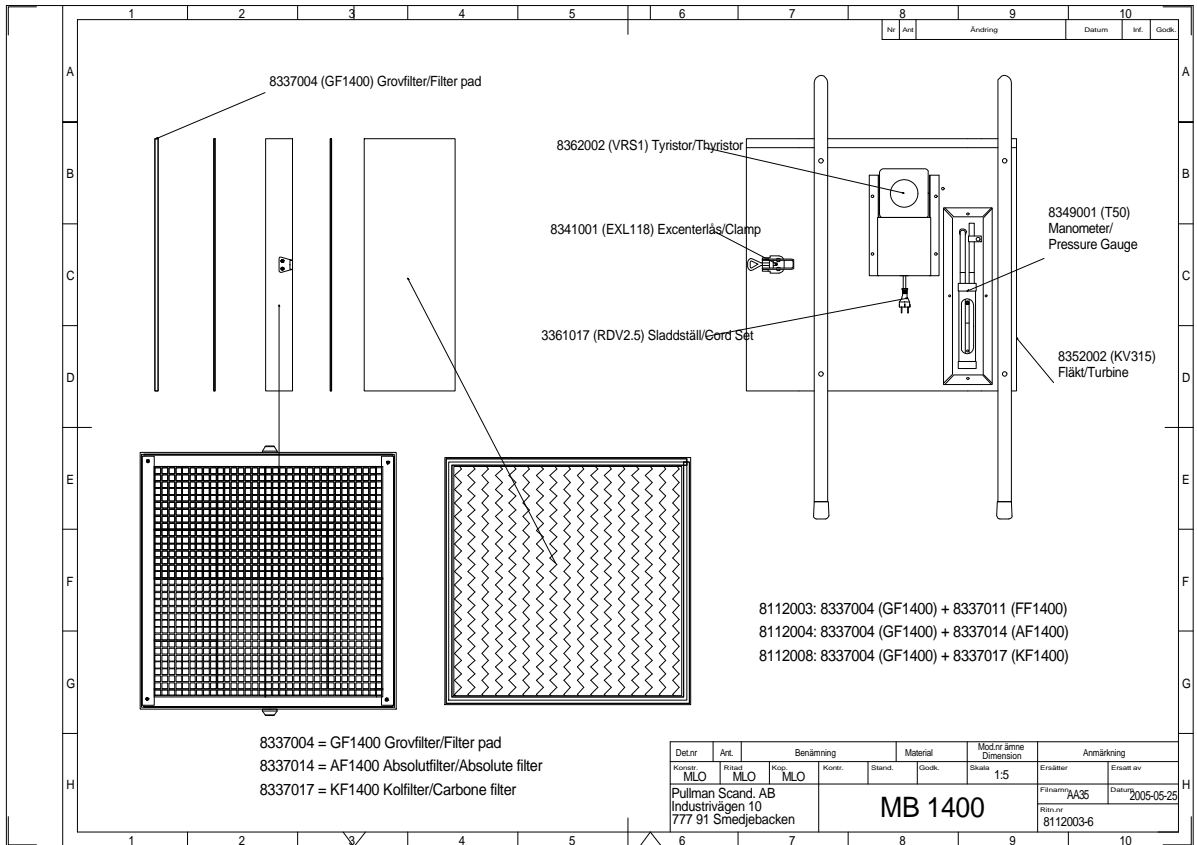
**NB: På tegningerne er angivet GF400 grovfilter/Filter pad. = PF400 prefilter**



**Pullman import og service i Danmark :**

R. J. Engros ApS \* Klosterengen 137L \* Box 195 \* DK-4000 Roskilde  
 Tel. +45 46367979 \* Fax +45 46367949  
 www.rj-engros.dk \* [rj@rj-engros.dk](mailto:rj@rj-engros.dk) juni 2005

**NB: På tegningerne er angivet GF400 grovfilter/Filter pad. = PF400 prefilter**



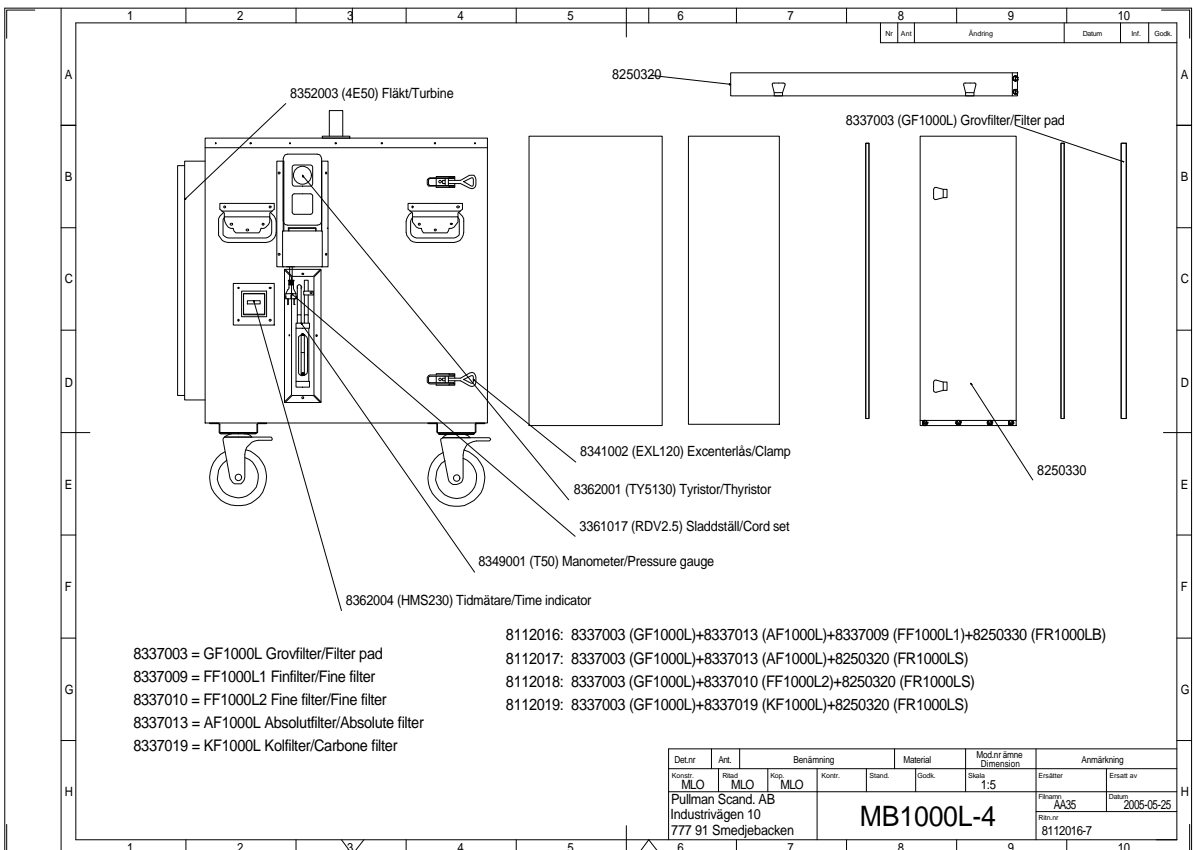
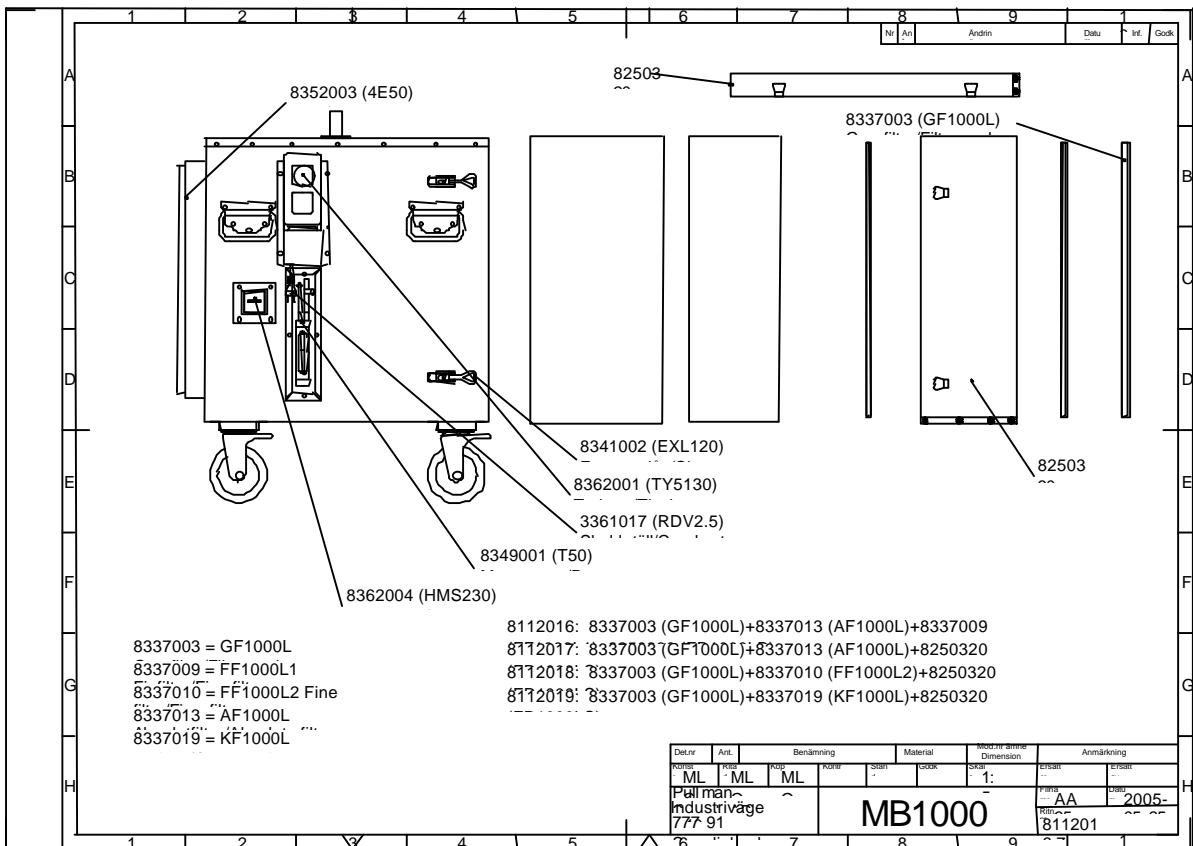
**Pullman import og service i Danmark :**

R. J. Engros ApS \* Klosterengen 137L \* Box 195 \* DK-4000 Roskilde

Tel. +45 46367979 \* Fax +45 46367949

www.rj-engros.dk \* [rj@rj-engros.dk](mailto:rj@rj-engros.dk) juni 2005

**NB: På tegningerne er angivet GF400 grovfilter/Filter pad. = PF400 prefilter**



**Pullman import og service i Danmark :**

R. J. Engros ApS \* Klosterengen 137L \* Box 195 \* DK-4000 Roskilde

Tel. +45 46367979 \* Fax +45 46367949

www.rj-engros.dk \* [rj@rj-engros.dk](mailto:rj@rj-engros.dk) juni 2005

**FÖRSÄKRAN OM ÖVERENSSTÄMMELSE  
DECLARATION OF CONFORMITY  
DECLARATION DE CONFORMITÉ  
ERKLÄRUNG DER ÜBERSTIMMUNG  
SAMSVARERKLØRING**

**Pullman Scandinavian AB  
Industrivägen 10  
S-777 91 SMEDJEBACKEN**

*Försäkrar under eget ansvar att maskinen  
Declare under our sole responsibility that the machine  
Certifie sous sa propre responsabilité que le produit ciaprès  
Versichern auf eigener verantwortung, dass das Produkt  
Forsikrer under eget ansvar at maskinen*

**MB400, MB5000L, MB1400, MB1400L, MB1000L  
Nr./No: 0001 - 9999  
Tillv.år/Manufact.year/Baujahr: 2005**

*som omfattas av denna försäkring är i överensstämmelse med standarder:  
included in this declaration, follows the provisions of the:  
est conforme aux aux normes suivantes:  
den folgenden Normen entspricht:  
er i overensstemmelse med standarder:*

**SS-EN 60 204-1 (1993.11.30)  
SS-EN 60355-1, SS-EN 60355-2**

*enligt villkoren i/according to/selon/aut/i henhold til vilkårene i*  
**Machine Directive 98/37/EG  
Low Voltage Directive 73/23/EEG  
EMC Directive 89/336/EEG**

SMEDJEBACKEN 2005.01.01

**Mats Lenmo**

*Kvalitetssamordnare  
Quality Manager*

*Responsable de qualité*