

1950 R



www.ommelift.dk

TELESKOPLIFT MONTERET PÅ LARVEFØDDER

OMME LIFT A/S – Lægårdsvej 4 – DK 7260 Sdr. Omme
Phone: + 45 753 413 00 – Fax: + 45 753 415 92
E-mail: omme@ommelift.dk – Web: www.ommelift.dk

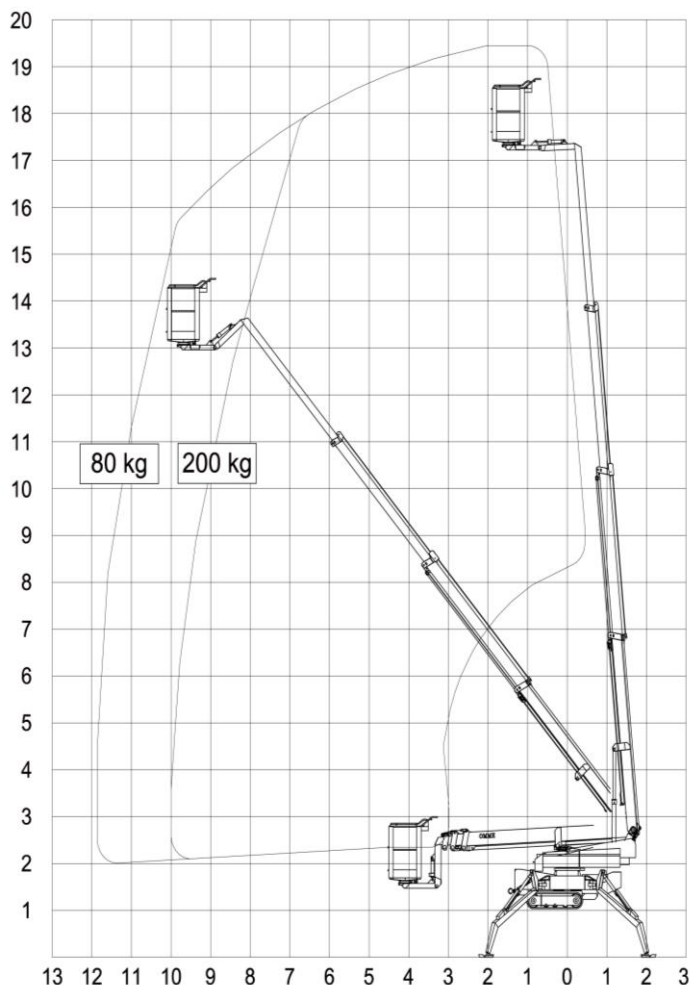
OMMELIFT



Quality since 1906

1950 R (J)

Monteret på larvefødder



Tekniske data:	1950 RB	1950 RBD	2100 RJ Fly jib
Max. arbejds højde	19.30 m		+ 1.4 m
Max. arbejdsradius	11.70 m		
Max. kurvlast	200 kg		
Kurvstørrelse	1.25x0.8x1.1m		
Drejning	± 355°		
Batterier	24V/400Ah/5h	24V/200Ah/5h	
Ladeapparat	24 V/30 A		
Dieselmotor		14kW/18.8hk	
Generator		24 V/22 A	
Transportlængde	6.30 m		+ 0.1 m
Transporthøjde	1.99 m		
Transportbredde	1.10 m		
Arbejdsbredde	4.60 / 3.75 m		
Totalvægt ca.	3000 kg		+100 kg
Stigningsevne: Over skråning op til	30% (16.7°)		
Op og ned ad skråning	40% (21.8°)		
Stabilisering op til	40% (21.8°)		
Proportionalstyring	+		
230 V udtag i kurv	+		
Transformer	O		
Trådløs fjernbetjening	O		
Afsmitningsfrie bånd	O		
Automatisk opstilling og nedtagning	O		

+ Standard O Option

STOR STIGNINGSEVNE



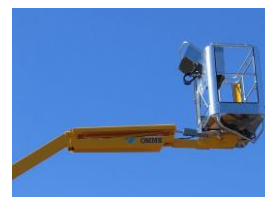
Udendørs



Indendørs



Nem opstilling



Fly jib (option)

- Type 1950RB og 1950RBD er ud over driftsformerne identiske. Liften er standardmæssigt monteret med hydrauliske støtteben, proportionalstyring og drejbar kurv. Opstillingsbredden kan reduceres væsentligt med de sideværts justerbare støtteben. Kurvophængen er konstrueret således, at liften har en vinkelarm ud fra yderste teleskopled, hvorved rækkevidden ind over forhindringer øges. De specielt konstruerede stålbomme af høje og brede profiler giver et perfekt udlæg med stor stabilitet og stivhed. Den korte transportlængde gør liften meget anvendelig på trange steder. Liftens fremdriftssystem styres elektrisk og komfortabelt med proportionalhåndtag i en mobil letvægtsboks.
- 1950RB er drevet af en stor 24V batteripakke. For mere ekstrem og langvarig drift er denne udgave også monteret med en trafo for direkte nettilslutning. Denne type er specielt velegnet til indendørs brug.
- 1950RBD er ud over batteridrift monteret med dieselmotor. Denne udgave er derfor velegnet til såvel indendørs som udendørs brug. Dieseldriften giver en stigningsevne på ikke mindre end 40%, svarende til 21.8°, hvor liften endvidere kan opstilles. Den generelle stabilitet understreges af, at liften ved egen fremdrift nemt kan manøvreres på tværs af skråt terræn, med helt op til 30% (16.7°) hældning. Sammen med de stærkt skridsikre larvefødder kan liften derfor, stort set, komme frem overalt.