

2500 RXJ



www.ommelift.dk

**STOR FRIHØJDE – EKSTREM RÆKKEVIDDE
MONTERET PÅ LARVEFØDDER**

OMME LIFT A/S – Lægårdsvej 4 – DK 7260 Sdr. Omme
Phone: + 45 753 413 00 – Fax: + 45 753 415 92
E-mail: omme@ommelift.dk – Web: www.ommelift.dk

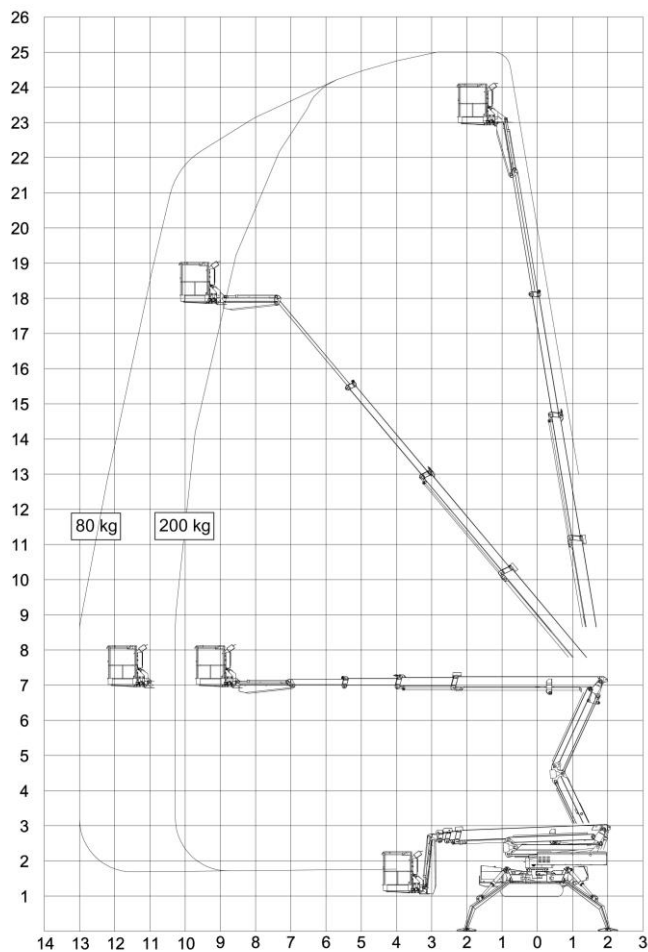
OMMELIFT



Quality since 1906

2500 RXJ

Monteret på larvefødder



Tekniske data:	2500 RXBJ	2500 RXBDJ
Max. arbejds højde	25.0 m	
Max. arbejdsradius	13.0 m	
Max. kurvlast	200 kg	
Jib (jib og kurv)	2.70 m	
Kurvstørrelse	1.25x0.8x1.1 m	
Drejning	± 355°	
Dieselmotor		14 kW/18.8 hk
Generator		24 V/22 A
Batteri	24V/400 Ah/5h	24V/200 Ah/5h
Ladeapparat	24 V/30 A	
Transportlængde	6.00/6.50 m	
Transporthøjde	2.07 m	
Transportbredde	1.10 m	
Arbejdsbredde	4.60 / 3.75 m	
Totalvægt, ca.	3975 kg	
Stigningsevne: Over skråning op til	30% (16.7°)	
Op og ned ad skråning op til	35% (19.3°)	
Stabilisering op til	40% (21.8°)	
Proportionalstyring	+	
230 V udtag i kurv	+	
Trådløs fjernbetjening (kun fremdrift)	O	
Hvide afsmitningsfrie larvebånd	O	
Automatisk opstilling og nedtagning	O	

+ Standard O Option

STORT UDLÆG – STORE MULIGHEDER



- 2500 RXBDJ har en maksimum arbejds højde på 25 m, udlæg på op til 13.0 m og faktisk over 10 meter udlæg med fuld last (200 kg) i kurven. Et saksleed med nul haleudsving giver en op og over fri højde på 7 m i hele bommens længde. Den lange bevægelige jib arm giver den sidste fleksible indstilling. Transport længden er kun 6.50 m og den kan endda yderligere reduceres til 6.00 m via en nem aftagelig kurv. Standard bredde er nede på 1.10 m.
- Liften er drevet af en Kubota diesel motor ved udendørs drift og indendørs sørger en 200 Ah batteripakke for drift af liften. Ingen risikable forlængerledninger er nødvendige når man kører og flytter liften indendørs. Udover det giver batteri drift minimal støj og ingen udstødnings gasser.
- Støttebenene giver mulighed for opstilling på skråninger på op til 40%. Kørsel på larvebåndene er muligt op til 35% (19.3°) og det kombineret med de skridsikre larvebånd gør at liften kan bruges i næsten alle terræner. Disse detaljer muliggør derfor arbejde i park- og skovområder og i byområder med kantstene eller andre forhindringer.
- Larvefødsundervognen er konstrueret til at være både kraftfuld og til at fordele maskines vægt mest muligt. Det er vigtigt når man skal arbejde på følsomme underlag såsom klinker, marmor, flisebelægning, trægulve eller lign. Vægtfordeling kan også være vigtig ved arbejdsopgaver hvor liften bliver kranet ind i etage byggerier, hvor der er brug stor arbejds højde men lav vægt er nødvendig.