



Omme lift

En handy
el-hydraulisk lift
med sikkerhed
i top

**Type 1750 ETZ og 1950 ETZ
- monteret på 3,5 t chassis**



SAFE ACCESS - made of steel

Tekniske data

1750 ETZ
monteret på bil

1950 ETZ
monteret på bil

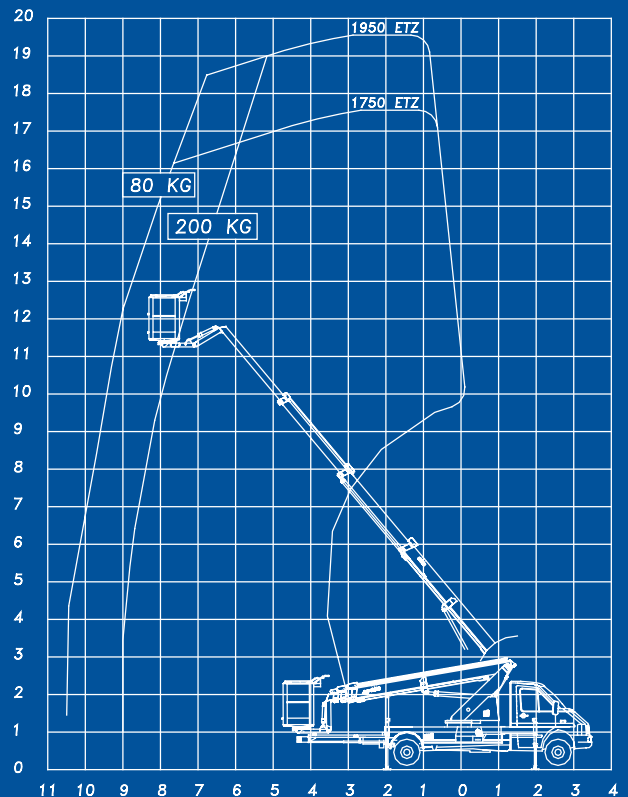
Max. arbejdshøjde	17,5 m	19,5 m
Max. arbejdsradius	10,0 m	10,5 m
Max. kurvlast	200 kg	200 kg
Drejning	± 340 °	± 340 °
Drejbar kurv	± 40 °	± 40 °
Liftdrift	PTO	PTO
Transportlængde**	7,95 m	8,30 m
Transporthøjde**	2,75 m	2,75 m
Transportbredde	2,20 m	2,20 m
Arbejdsbredde*	2,2 / 2,8 / 3,4 m	2,2 / 2,8 / 3,4 m
Totalvægt inkl. bil	3500 kg	3500 kg
Hydrauliske støtteben	+	+
Proportionalstyring	+	+
Variabel arbejdsbredde	+	+
230 V udtag i kurv	+	+
Start/stop af motor fra kurv	+	+
230 V liftdrift	0	0
Glasfiberkurv	0	0
Advarselsblink på bil og støtteben	0	0

+ Standard

0 Option

* Bestemt af arbejdsområde

** Bestemt af bilchassis



“Lille kørekort”



Omme lift type 1750 ETZ og 1950 ETZ

Kan monteres på 3,5 t bilchassis, som må føres med lille kørekort (B).

Enkel og overskuelig betjening fra kurv eller lad.

Teleskoperer ud til sidste meter uden besværlige, manuelle tilpasninger.

Kan reduceres i opstillingsbredde, ved begrænsning af arbejdsområdet.

Liften drives af bilens motor/PTO-system.

Foruden hydrauliske støtteben, udgør standardudstyret endvidere proportionalstyring og drejbar kurv. Som alternativ kan liften yderligere monteres med 230 V netdrift (option).

Kurvophænget er konstrueret således, at liften har en vinkelarm ud fra yderste teleskopled, hvorved rækkevidden ind over forhindringer øges. De specielt konstruerede stålboomme af høje og brede profiler giver et perfekt udlæg med stor stabilitet og stivhed.