

# 2900 E



[www.ommelift.dk](http://www.ommelift.dk)

## TELESKOPLIFT MONTERET PÅ TRAILER

OMME LIFT A/S – Lægårdsvej 4 – DK 7260 Sdr. Omme  
Phone: + 45 753 413 00 – Fax: + 45 753 415 92  
E-mail: [omme@ommelift.dk](mailto:omme@ommelift.dk) – Web: [www.ommelift.dk](http://www.ommelift.dk)

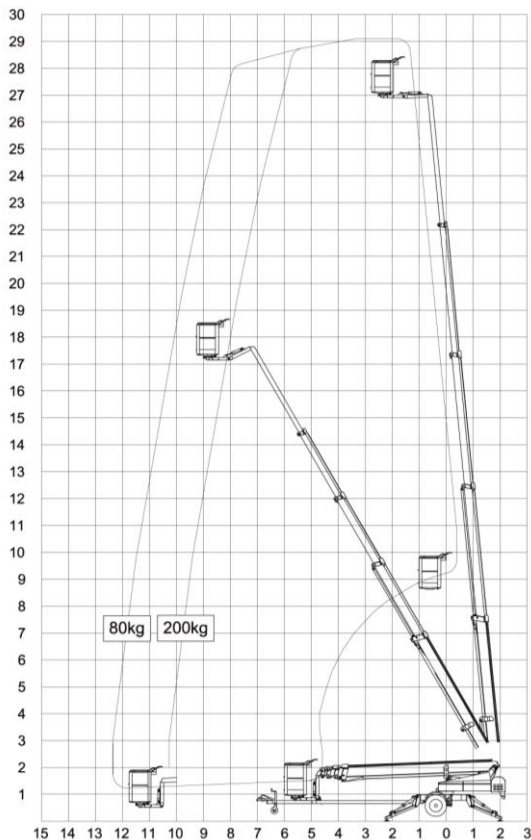
# OMMELIFT



Quality since 1906

# 2900 E

## Monteret på trailer



Tekniske data:	2900 E	2900 EB	2900 EBD
Max. arbejdshøjde	29.00 m		
Max. arbejdsradius	12.30 m		
Max. kurvlast	200 kg		
Kurvstørrelse	1.25x0.8x1.1m		
Drejbar kurv	± 41°		
Drejning	± 400°		
Liftdrift	230V/16A	Batteri	Batteri/diesel
Batterier		24V/200Ah/5h	24V/200Ah/5h
Ladeapparat		24V/30A	24V/30A
Dieselmotor			14kW/18.8hk
Generator			24V/22A
Transportlængde	9.20 m		
Transporthøjde	2.10 m		
Transportbredde	1.70 m		
Arbejdsbredde	4.25 m		
Totalvægt ca.	3400 kg	3400 kg	3500 kg
Proportionalstyring	+		
Hydraulisk fremdrift	+		
230V udtag i kurv	+		

+ Standard

## OVERBLIK – 29 METER



Vinkelarm



Fremdrift



Nem betjening



Transport

- 2900E, 2900EB og 2900EBD er ud over driftsformerne identiske. Liften er som standard monteret med hydrauliske støtteben, støttebensovervågning, drejbar kurv og proportionalstyring, der kan styres fra kurv og tårn. Kurveophængt er konstrueret således, at liften har en vinkelarm ud fra yderste teleskopled, hvorved rækkevidden ind over forhindringer øges. De specielt konstruerede stålbomme af høje og brede profiler giver et perfekt udlæg med stor stabilitet og stivhed. Liftens korte transportlængde gør den anvendelig for arbejdsopgaver på trange steder, ligesom den er velegnet til montering på mindre ladvogne.
- 2900E drives af en 230V's motor ved tilslutning til et 230V/16A stik. Type 2900E er specielt velegnet, hvor kontinuerlig drift er påkrævet.
- 2900EB drives af kraftige 24V's batterier, som oplades af et indbygget ladeapparat (opladning under drift er også mulig). Type 2900EB er specielt velegnet til opgaver, hvor der ikke er adgang til 230V.