

1850 E



www.ommelift.dk

TELESKOPLIFT MONTERET PÅ TRAILER

OMME LIFT A/S – Lægårdsvej 4 – DK 7260 Sdr. Omme
Phone: + 45 753 413 00 – Fax: + 45 753 415 92
E-mail: omme@ommelift.dk – Web: www.ommelift.dk

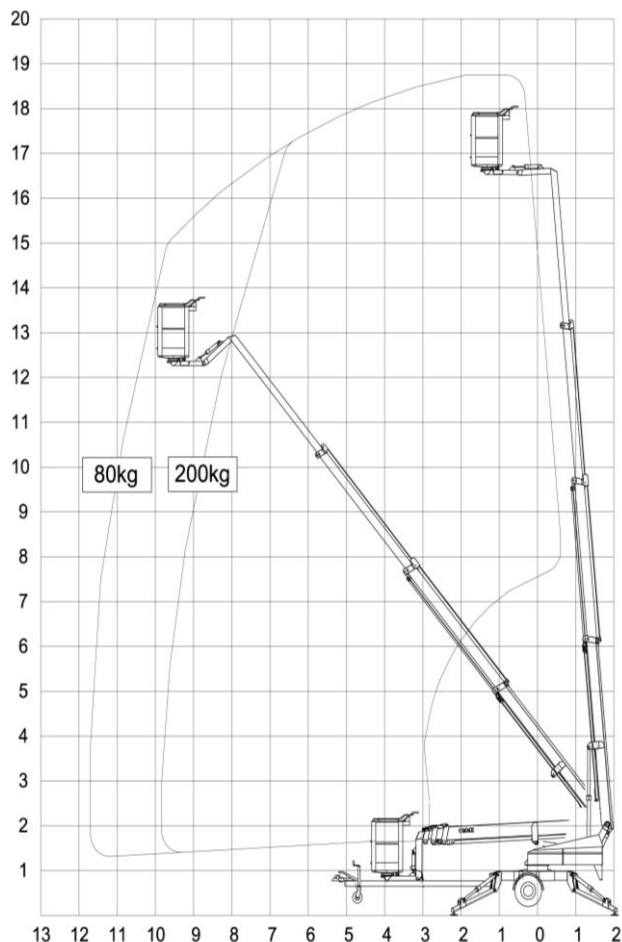
OMMELIFT



Quality since 1906

1850 E

Monteret på trailer



| Tekniske data: | 1850 E | 1850 EB | 1850 EBD |
|----------------------|---------------|--------------|----------------|
| Max. arbejdshøjde | 18.60 m | | |
| Max. arbejdsradius | 11.70 m | | |
| Max. kurvlast | 200 kg | | |
| Kurvstørrelse | 1.25x0.8x1.1m | | |
| Drejbar kurv | ± 41° | | |
| Drejning | ± 400° | | |
| Liftdrift | 230V/16A | Batteri | Batteri/diesel |
| Batterier | | 24V/200Ah/5h | 24V/200Ah/5h |
| Ladeapparat | | 24V/30A | 24V/30A |
| Dieselmotor | | | 14kW/18.8hk |
| Generator | | | 24V/22A |
| Transportlængde | 7.20 m | 7.20 m | 7.47 m |
| Transporthøjde | 2.07 m | | |
| Transportbredde | 1.70 m | | |
| Arbejdsbredde | 4.25 m | | |
| Totalvægt | 2230 kg | 2350 kg | 2480 kg |
| Proportionalstyring | + | | |
| Hydraulisk fremdrift | + | | |
| 230V udtag i kurv | + | | |

+ Standard

EN STABIL LIFT – OGSÅ UNDER TRANSPORT



Vinkelarm



Fremdrift



Nem betjening



Transport

- 1850E, 1850EB og 1850EBD er ud over driftsformerne identiske. Liften er som standard monteret med hydrauliske støtteben, støttebensovervågning, drejbar kurv og proportionalstyring, der kan styres fra kurv og tårn. Kurvophænget er konstrueret således, at liften har en vinkelarm ud fra yderste teleskopled, hvorved rækkevidden ind over forhindringer øges. De specielt konstruerede stålbomme af høje og brede profiler giver et perfekt udlæg med stor stabilitet og stivhed. Liftens korte transportlængde gør den anvendelig for arbejdsopgaver på trange steder, ligesom den er velegnet til montering på mindre ladvogne.
- 1850E drives af en 230V's motor ved tilslutning til et 230V/16A stik. Type 1850E er specielt velegnet, hvor kontinuerlig drift er påkrævet.
- 1850EB drives af kraftige 24V's batterier, som oplades af et indbygget ladeapparat (opladning under drift er også mulig). Type 1850EB er specielt velegnet til opgaver, hvor der ikke er adgang til 230V.