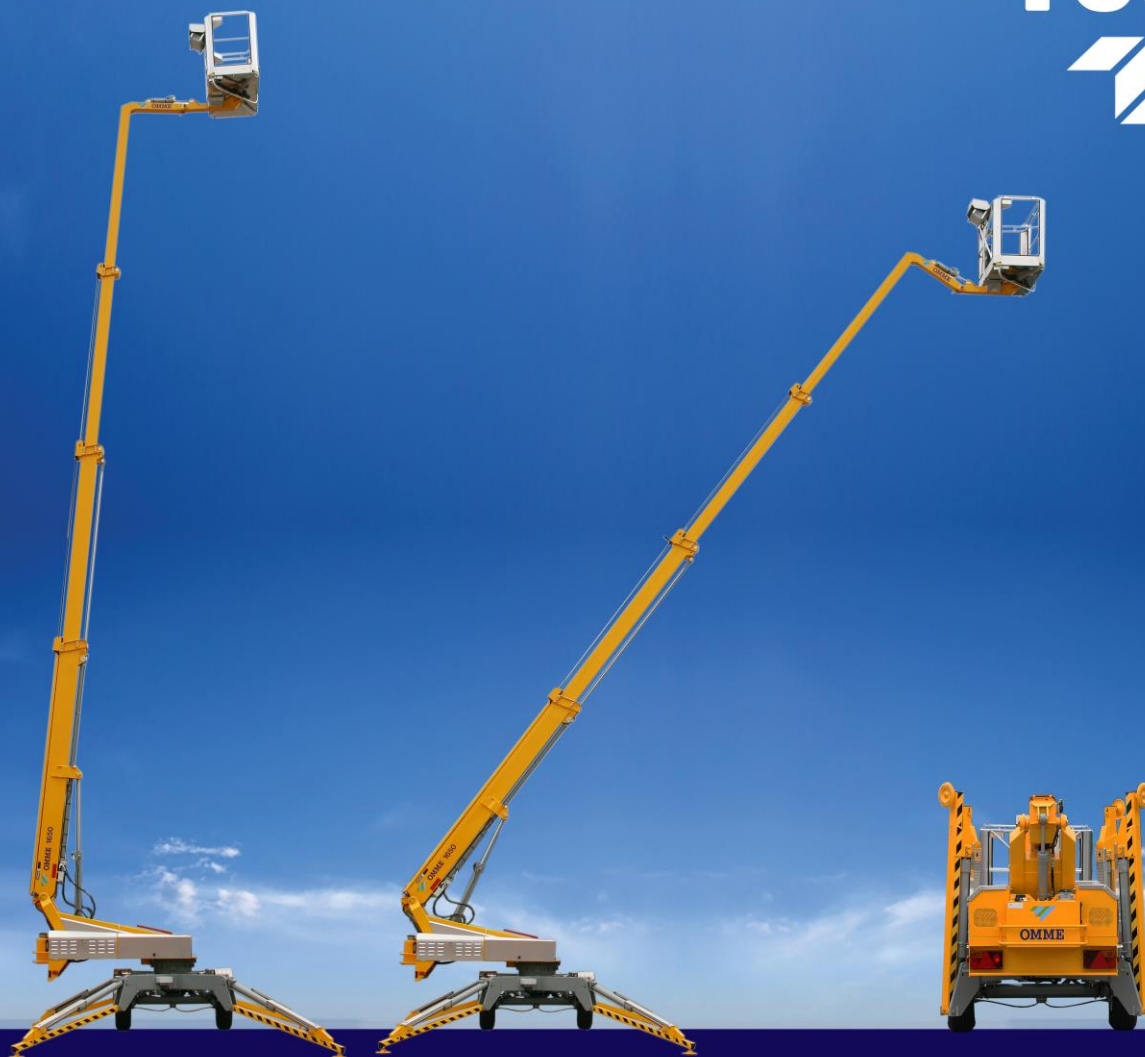


# 1650 E



[www.ommelift.dk](http://www.ommelift.dk)

## TELESKOPLIFT MONTERET PÅ TRAILER

### OMMELIFT

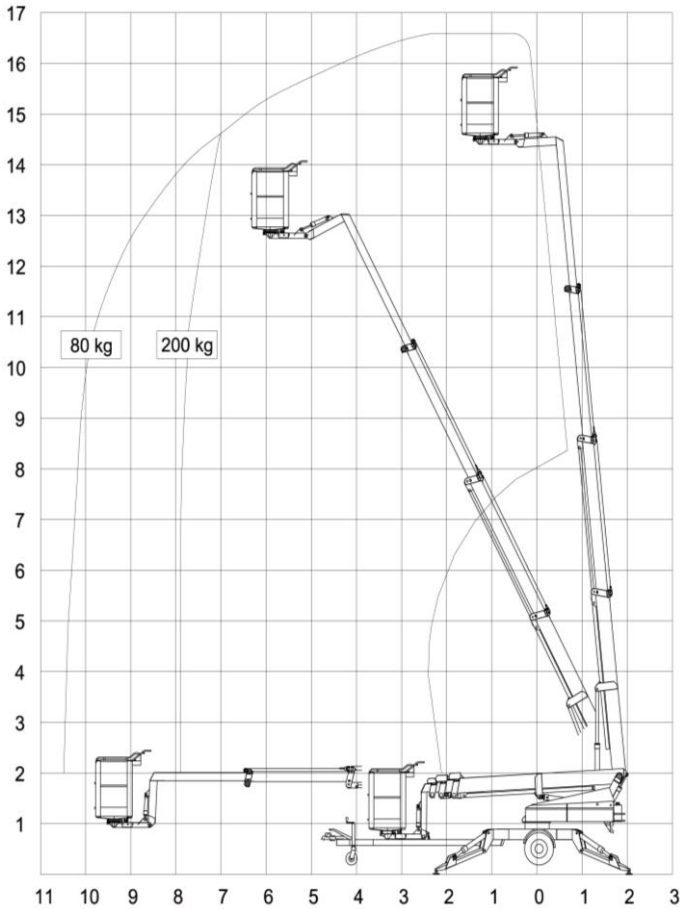


Quality since 1906

OMME LIFT A/S – Lægårdsvej 4 – DK 7260 Sdr. Omme  
Phone: + 45 753 413 00 – Fax: + 45 753 415 92  
E-mail: [omme@ommelift.dk](mailto:omme@ommelift.dk) – Web: [www.ommelift.dk](http://www.ommelift.dk)

# 1650 E

## Monteret på trailer



Tekniske data:	1650 E	1650 EB	1650 EBD
Max. arbejds højde	16.60 m		
Max. arbejdsradius	10.30 m		
Max. kurvlast	200 kg		
Rotation	± 400°		
Kurvstørrelse	1.25x0.8x1.1m		
Drejbar kurv	± 41°		
Liftdrift	230V/16A	Batteri	Batteri/diesel
Batterier		24V/200Ah/5h	24V/200Ah/5h
Ladeapparat		24V/30A	24V/30A
Dieselmotor			14kW/18.8hk
Generator			24V/22A
Transportlængde	6.75 m	6.75 m	7.04 m
Transporthøjde	2.05 m		
Transportbredde	1.70 m		
Arbejdsbredde	4.25 m		
Totalvægt	2080 kg	2200 kg	2360 kg
Proportionalstyring	+		
Hydraulisk fremdrift	+		
230V udtag i kurv	+		

+ Standard

## TRANGE STEDER



Vinkelarm



Fremdrift



Nem betjening



Transport

- 1650E, 1650EB og 1650EBD er ud over driftsformerne identiske. Liften er som standard monteret med hydrauliske støtteben, støttebensovervågning, drejbar kurv og proportionalstyring, der kan styres fra kurv og tårn. Kurvophængt er konstrueret således, at liften har en vinkelarm ud fra yderste teleskopled, hvorved rækkevidden ind over forhindringer øges. De specielt konstruerede stålboomme af høje og brede profiler giver et perfekt udlæg med stor stabilitet og stivhed. Liftens korte transportlængde gør den anvendelig for arbejdsopgaver på trange steder, ligesom den er velegnet til montering på mindre ladvogne.
- 1650E drives af en 230V's motor ved tilslutning til et 230V/16A stik. Type 1650E er specielt velegnet, hvor kontinuerlig drift er påkrævet.
- 1650EB drives af kraftige 24V's batterier, som oplades af et indbygget ladeapparat (opladning under drift er også mulig). Type 1650EB er specielt velegnet til opgaver, hvor der ikke er adgang til 230V.