

# MINI 15



[www.ommelift.dk](http://www.ommelift.dk)

## STOR – MEN LILLE OG NEM MONTERET PÅ TRAILER

OMME LIFT A/S – Lægårdsvej 4 – DK 7260 Sdr. Omme  
Phone: + 45 753 413 00 – Fax: + 45 753 415 92  
E-mail: [omme@ommelift.dk](mailto:omme@ommelift.dk) – Web: [www.ommelift.dk](http://www.ommelift.dk)

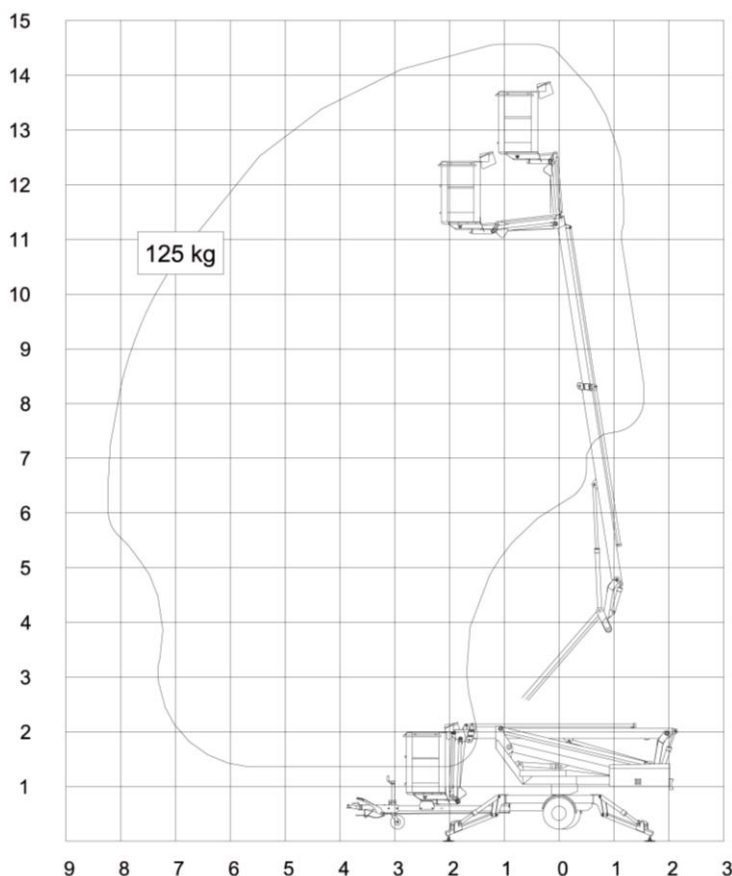
## OMMELIFT



Quality since 1906

# Mini 15 E

## Monteret på trailer



Tekniske data:	Mini 15 EXJ	Mini 15 EBXJ
Max. arbejdsøjde	14.60 m	
Max. arbejdsradius	8.27 m	
Max. kurvlast	125 kg	
Kurvstørrelse	0.85x0.7x1.1 m	
Drejning	± 355°	
Liftdrift	230V/10A	24V/139Ah/5h
Transportlængde	6.05 m	
Transporthøjde	1.94 m	
Transportbredde	1.50/1.05 m	
Arbejdsbredde	3.63 m	
Totalvægt ca.	1500 kg	1500 kg
230V udtag i kurv	+	
2 – trins styring	+	
Justerbar transportbredde	+	
Hydraulisk fremdrift	+	

+ standard

## STOR – MEN LILLE OG NEM



Nem transport



Smal



Fremdrift



Jib-arm

- **Type 15 EXJ drives af en 230V el-motor for direkte 230V/10A tilslutning.** Denne udgave er specielt velegnet, hvor kontinuerlig drift er påkrævet. Type 15 EBXJ drives af kraftige 24V/139 Ah batterier og kan derfor arbejde uafhængigt af 230V netspænding. Den lave totalvægt betyder, at liften må transporteres af vare- og personbiler.
- **Justerbar transportbredde:**  
Som standard er liften monteret med en justerbar hjulakse. Bredden kan derved reduceres fra 1.50 m til kun 1.05 m. Hydrauliske støtteben samt værktøjsbakke og 230V udtag i kurven er ligeledes standard på denne liftype.
- **Bevægelig kurvarm:**  
Den lange og bevægelige kurvarm giver adgang ind over tagkanter til kviste med videre. Yderligere kan den bevægelige kurvarm løfte kurven op bag forhindringer. Generelt betyder det mere bekvem og mere præcis liftdrift.
- **Sakseled:**  
Type 15 E er udstyret med et sakseled, der giver stor rækkevidde ind over høje forhindringer.