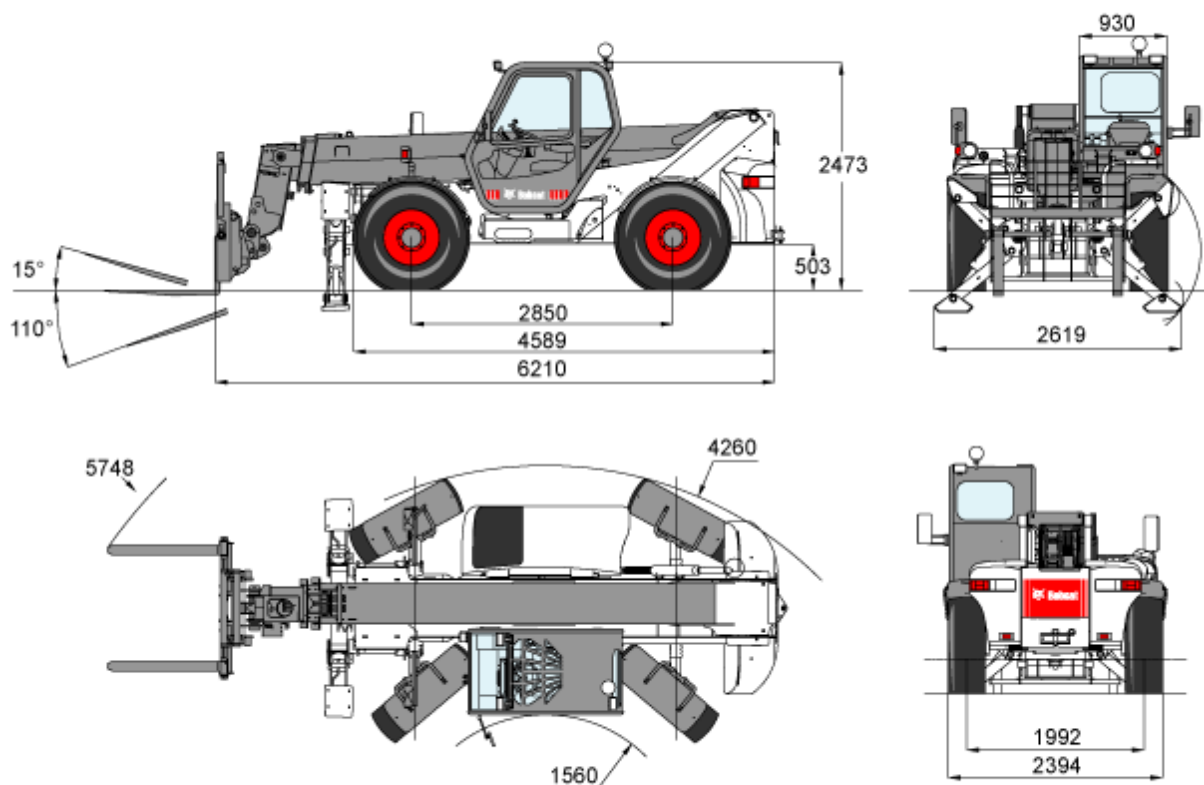


Mål



Samlet højde (med roterende blinklys)	2473 mm (2701 mm)
Højde til rattet	1804 mm
Højde til maskinens bagside	— mm
Bredde med stabilisatorerne nede	2475 mm
Løftede stabilisatorers højde	1200 mm
Førerabinens indvendige bredde	920 mm
Sporvidde (for & bag)	1992 mm
Bredde over standarddæk	2394 mm
Førerabinens udvendige bredde	930 mm
Hjulbase	2850 mm
Samlet længde (til fordæk)	4589 mm
Samlet længde (uden redskab)	6107 mm
Samlet længde (med vogn)	6210 mm
Samlet længde (med gaffler)	7415 mm
Afstand til jorden	503 mm
Forhjulssløft, når den er på stabilisatorerne	— mm
Vogns rotationsvinkel	125°
Intern venderadius	1560 mm
Ekstern venderadius (ved dækkene)	4260 mm
Ekstern venderadius (ved modbalance)	— mm
Ekstern venderadius (med gaffler)	6356 mm

Ydeevne

Komprimeringskraft	5000 daN
Trækkraft i trækkrog	4800 daN
Jordtryk pådækkene	600 kPa
Jordtryk påstabilisatorerne	1000 kPa
Normeret kapacitet	4000 kg
Kapacitet (ved max. højde — påstabilisatorerne)	2500 kg
Kapacitet (ved max. rækkevidde — påstabilisatorerne)	560 kg
Kapacitet (ved max. højde — pådækkene)	1250 kg
Kapacitet (ved max. rækkevidde — pådækkene)	0 kg
Stødkraft	4800 daN
Tipningslast	—
Løftehøjde —påstabilisatorerne	17430 mm
Løftehøjde —pådækkene	17180 mm
Max. rækkevidde —påstabilisatorer	13670 mm
Max. rækkevidde —pådæk	13730 mm
Lodret tipningskorrektion	4,4°
Sideforskydning (max.)	1400 mm

Funktionstid

Løftetid —uden last	12,6 sek.
Løftetid —fuld last	13,2 sek.
Sækningstid —uden last	6,4 sek.
Sækningstid —fuld last	6,2 sek.
Teleskopindtrækningstid ved max. rækkevidde —uden last	19,4 sek.
Teleskopindtrækningstid ved max. højde —uden last	16,6 sek.
Teleskopindtrækningstid ved max. rækkevidde —fuld last	19,8 sek.
Teleskopindtrækningstid ved max. højde —fuld last	16,2 sek.
Teleskopudtrækningstid ved max. rækkevidde —uden last	28,9 sek.
Teleskopudtrækningstid ved max. højde —uden last	29,0 sek.
Teleskopudtrækningstid ved max. rækkevidde —fuld last	29,4 sek.
Teleskopudtrækningstid ved max. højde —fuld last	30,0 sek.
Komprimeringstid	4,7 sek.
Dumpningstid	4,5 sek.

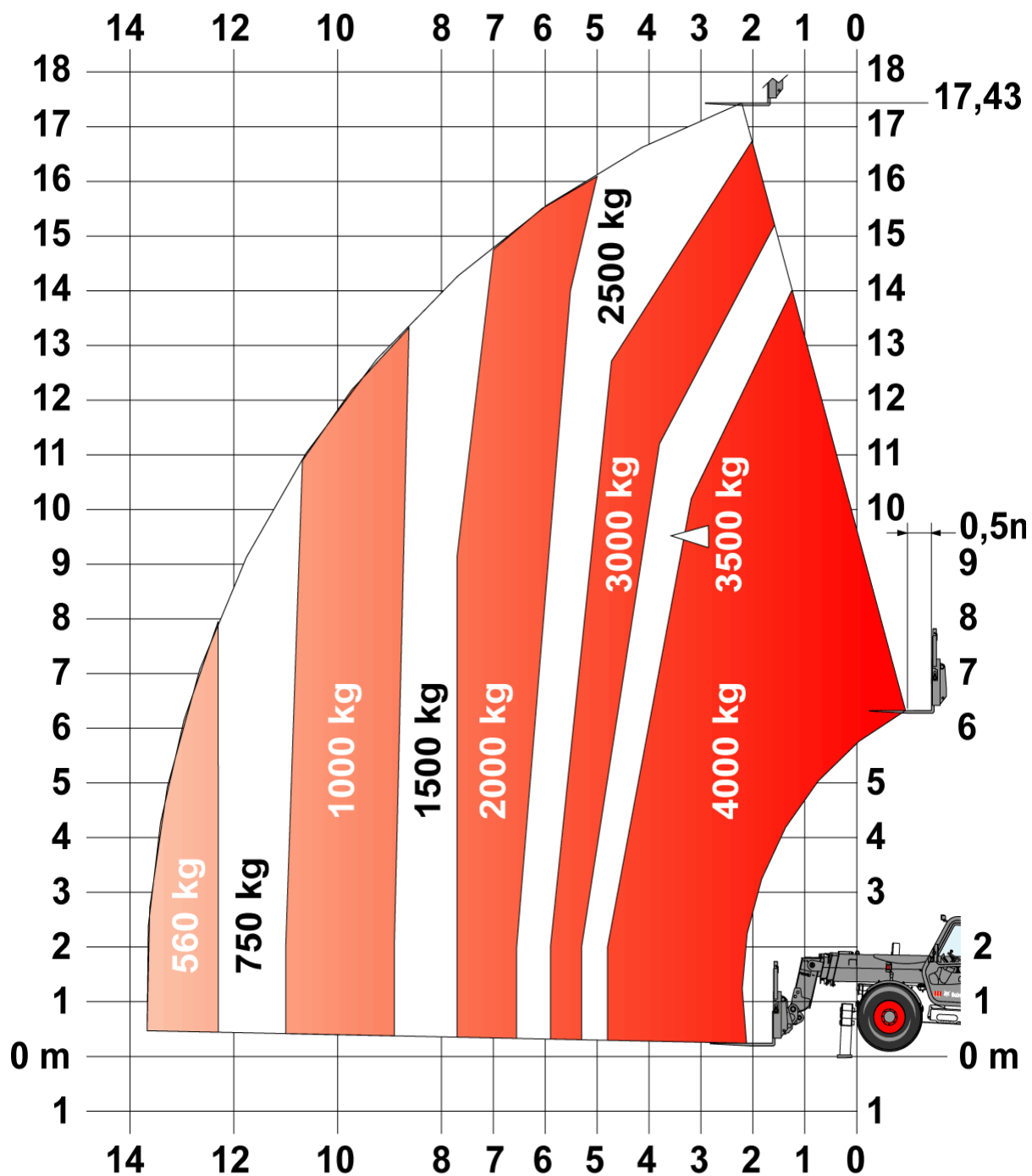
Vægte

Vægt (uden last)	10970 kg
Forakselvægt uden last	4720 kg
Bagakselvægt uden last	625 kg
Total vægt med palleramme og gaffler	10290 kg
Forakselvægt med palleramme og gaffler	5325 kg

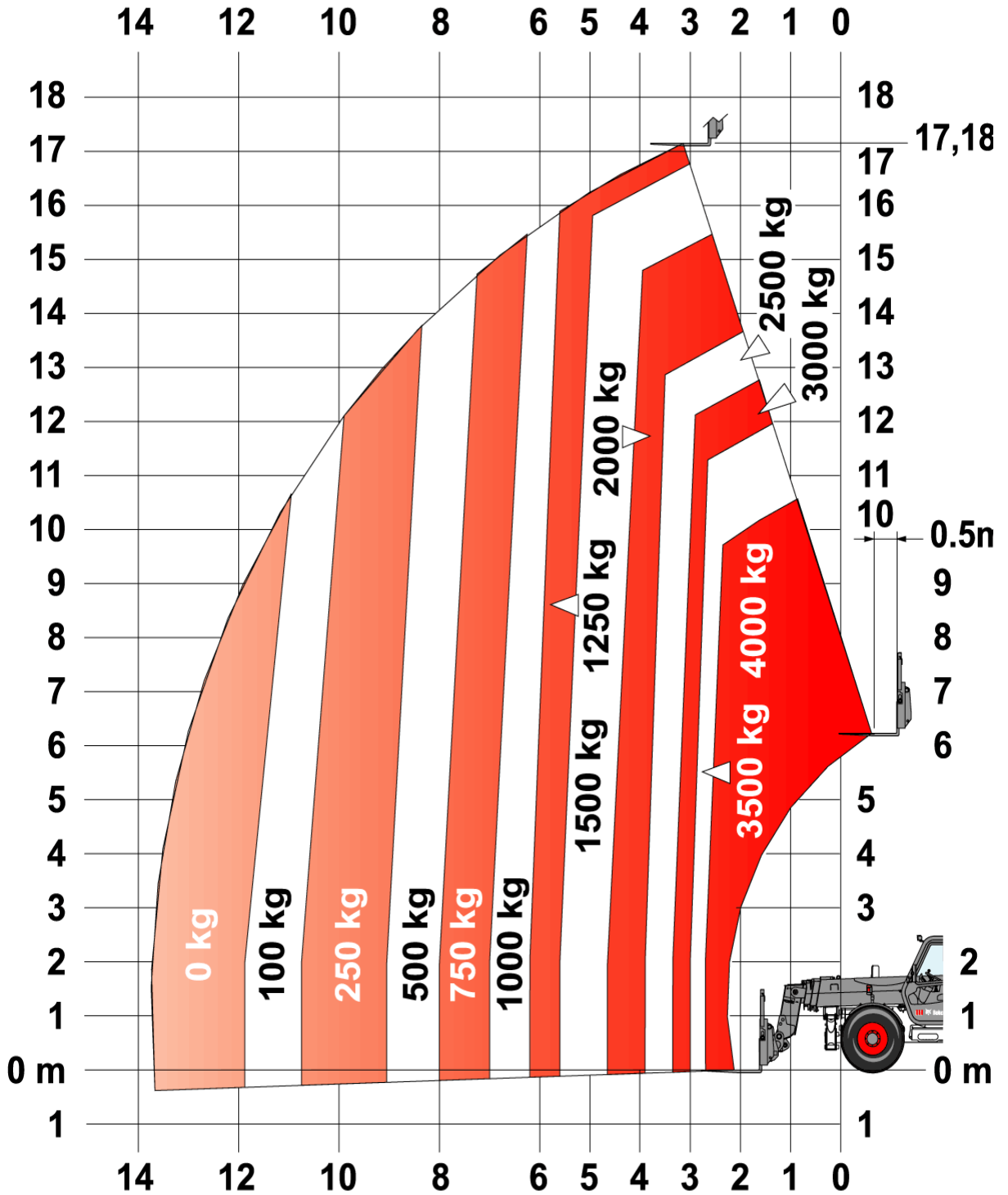
Bagakselvægt med palleramme og gafler	5965 kg
Total vægt med palleramme og gafler og 3500 kg last	15290 kg
Forakselvægt med palleramme og gafler og 3500 kg last	13395 kg
Bagakselvægt med palleramme og gafler og 3500 kg last	1895 kg

Belastningsoversigter

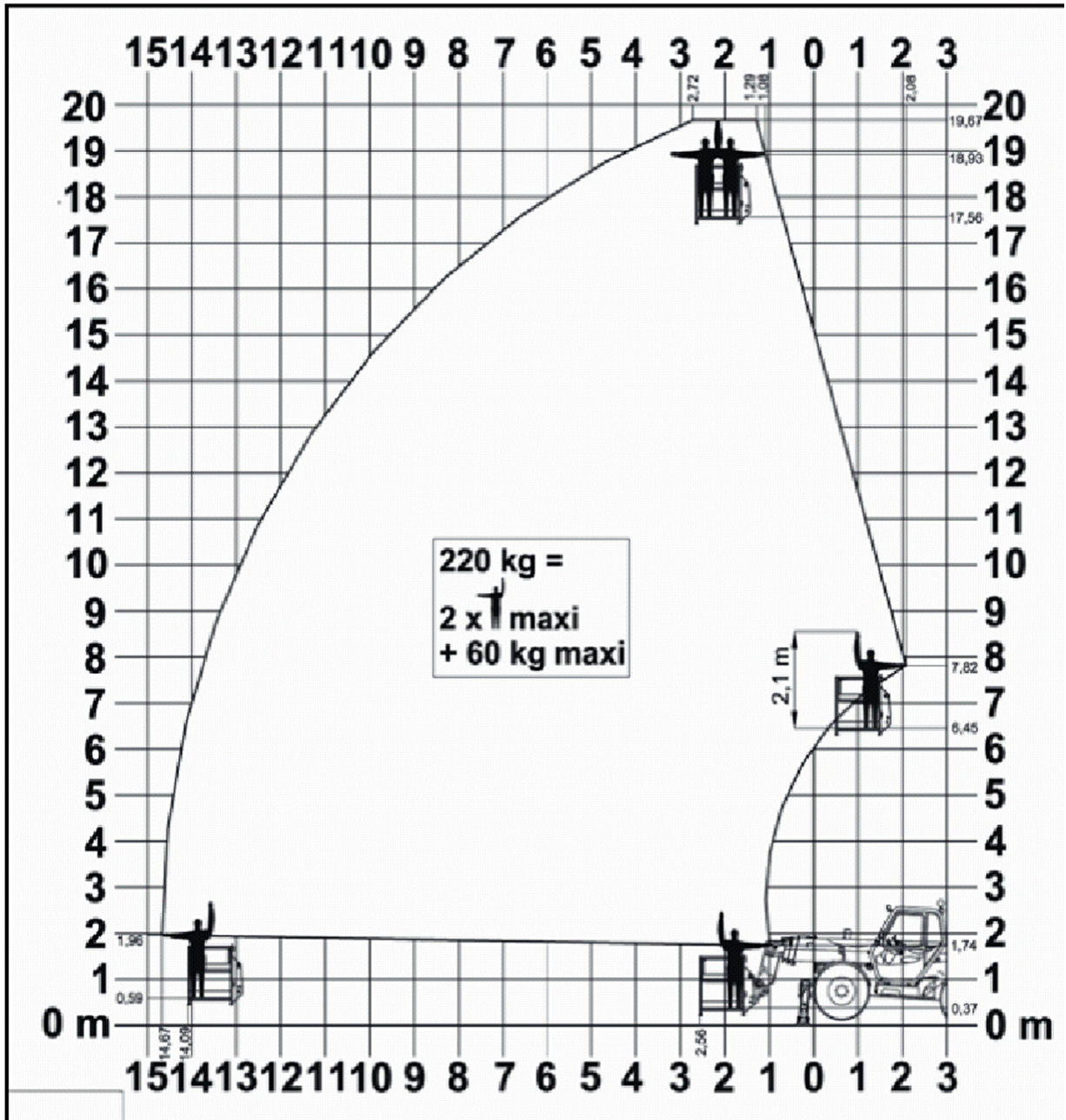
Med gaffler og standard DUNLOP 400/80x24 153B T37 TL dæk —påstabilisator



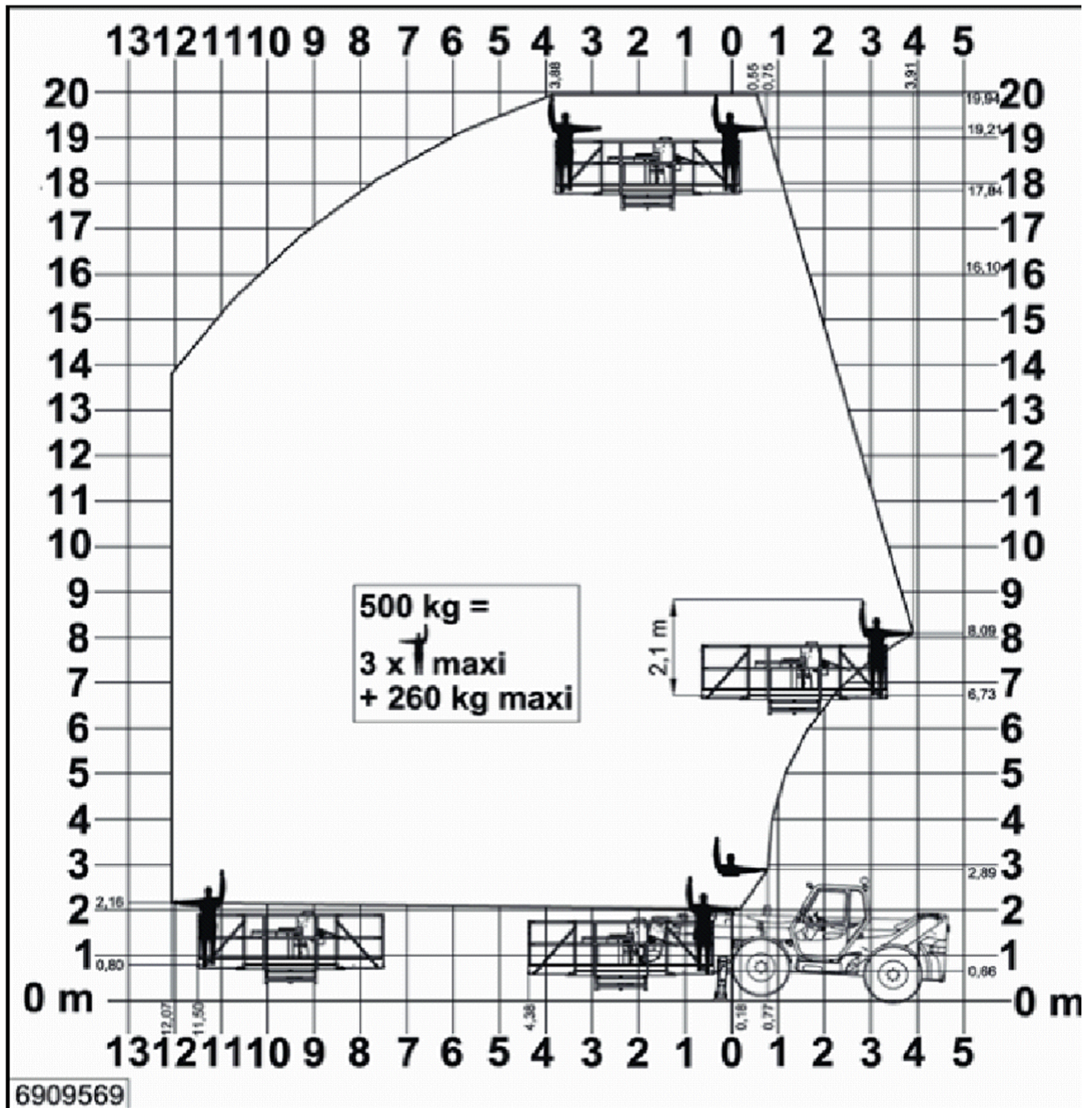
Med gaffler og standard DUNLOP 400/80x24 153B T37 TL dæk—pådæk



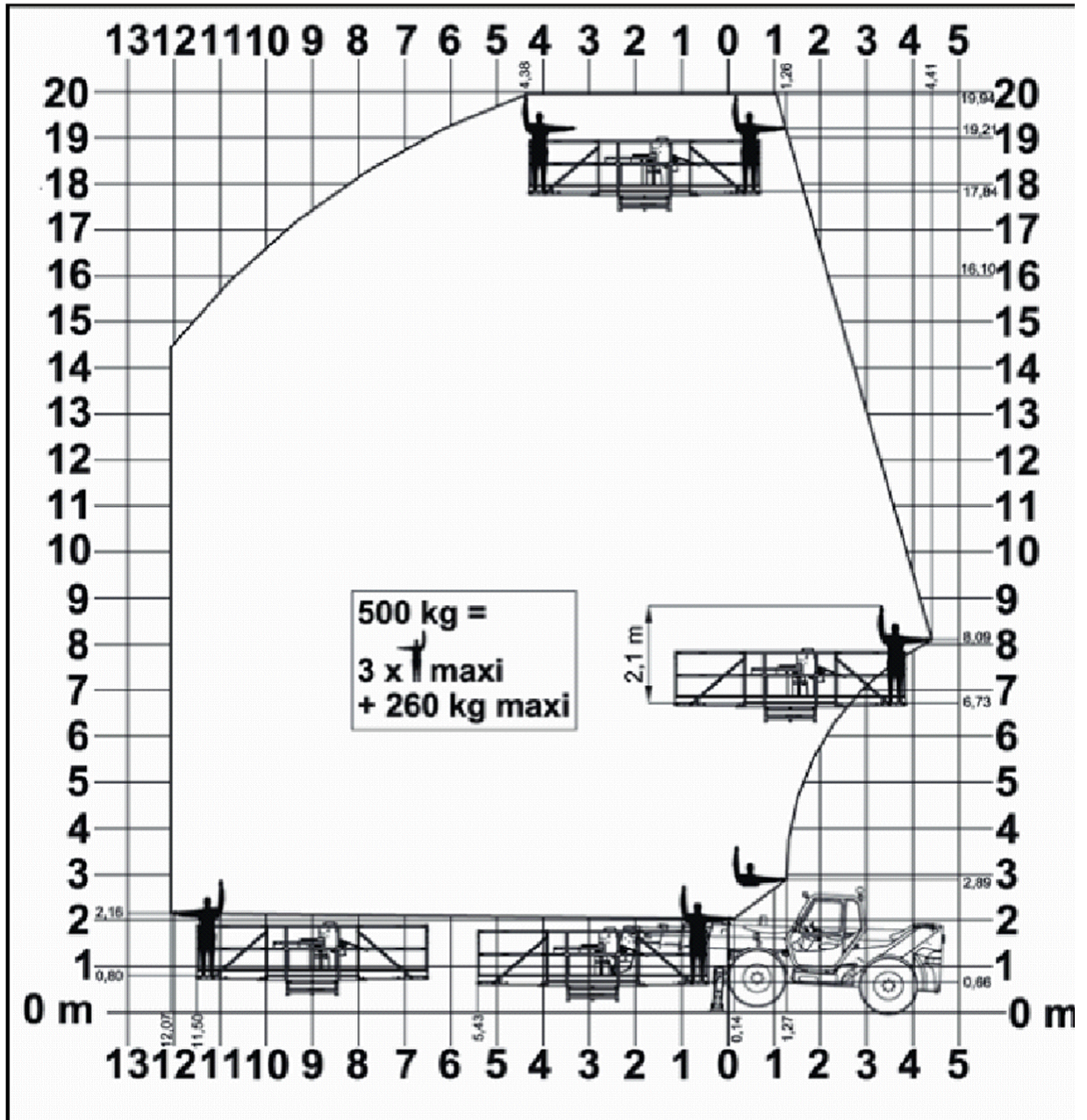
Med 1,2 m²-mandsplatform —påstabilisatorer



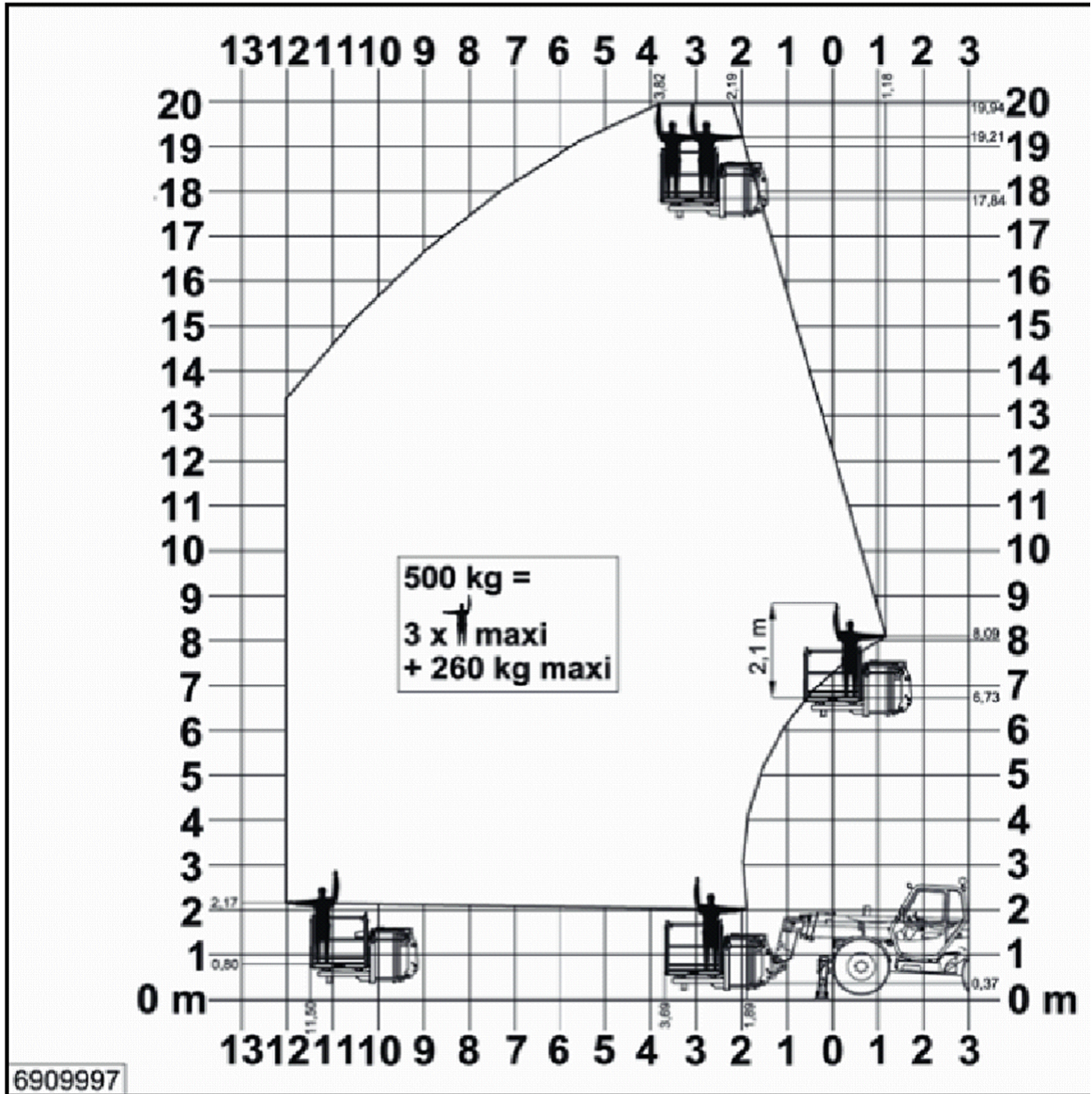
Med 4 m²-mandsplatform — påstabilisatorer

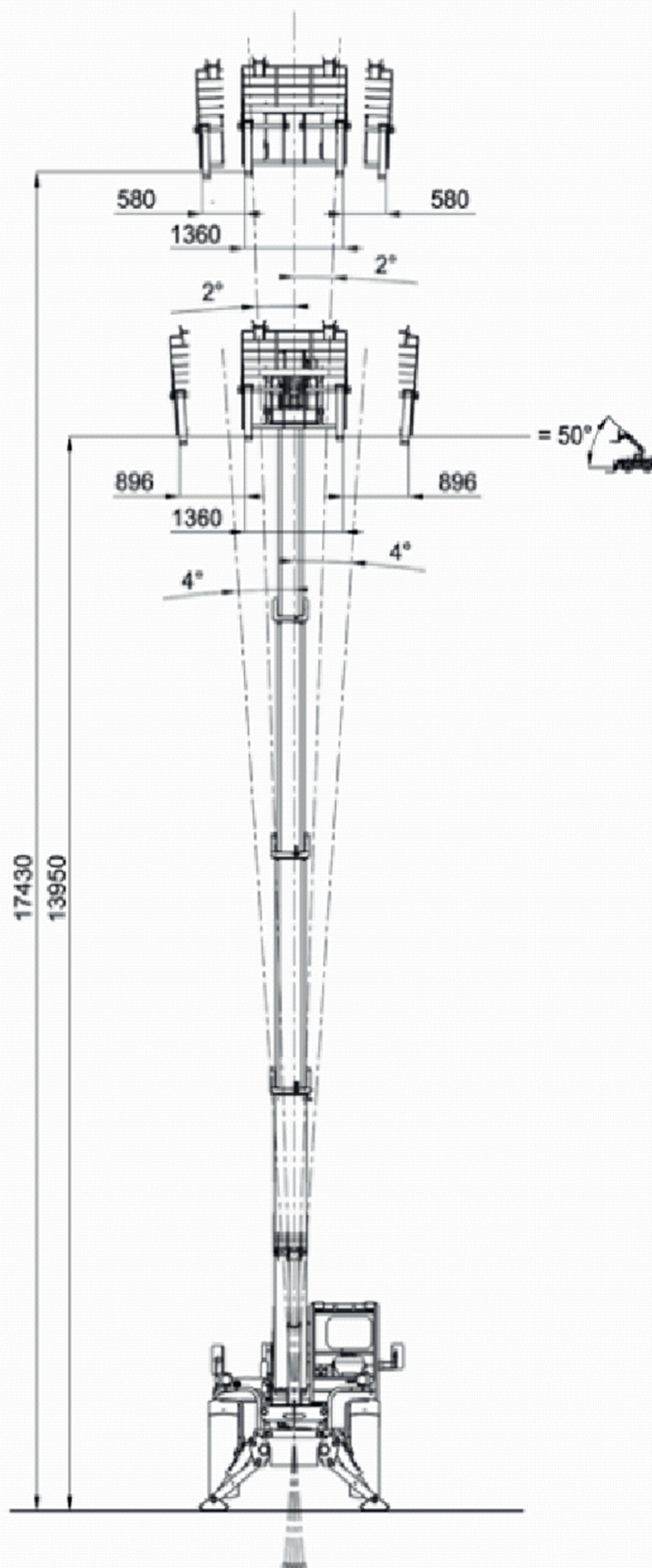


Med 5 m²-mandsplatform — påstabilisatorer



Med 4 og 5 m²-mandsplatform —påstabilisatorer





Motor

Fabrikat / model	PERKINS / 1104C-44T turbo
Brændstof	Diesel
Køling	Vand
Normeret effekt (DIN 6271) ved 2200 o/min	74,5 kW (100 HK)
Normeret hastighed	2200 o/min
Max. moment ved 1400 o/min	412 Nm
Antal cylindre	4
Slagvolumen	4,4 l
Boring	105 mm
Takt	127 mm
Forbrug	Ukendt
Smøring	Ukendt
Krumtapaksels udluftning	Ukendt
Luffilter	Tør udskiftningspatron med sikkerhedselement
Tænding	Dieselkompression
Starthjælp	Ukendt

Elektrisk

Alternator	90 A —åben
Batteri	12 V —900 koldstart A ved -18°C —180 min. reservekapacitet
Starter	12 V —type reduktionsgear

Hydrauliksystem

Pumpetype	Motoriseret, geartype
Pumpekapacitet	105 l/min
Kombineret pumpekapacitet	144 l/min
Trykindstilling af sikkerhedsventil	— bar
Kontrolventil	Luk center
Hydraulikfilter	Fuld flow kan udskiftes
Hjælpeflow	80 l/min

Drevsystem

Transmission	Variabelt slagvolumen af hydrostatisk pumpe med 480 bar driftryk og slagvolumen fra 0 til 75 cm
Hoveddrev	Hydrostatisk motor med 480 bar driftryk og slagvolumen fra 160 til 45 cm

Træk

Dæk	DUNLOP 400/80x24 153B T37 TL
Dæktryk	4,25 bar
Langsom hastighed (fremad/bak)	0–8 km/t
Høj hastighed (fremad/bak)	0–30 km/t
Kørselstilstande	Direkte drev / blødt drev

Bremser

Motorbremser	Hydrostatisk
Parkerings- og nødbremse	Mekanisk, virker på begge aksler
Hovedbremser	Nedsænkede skiver, virker på begge aksler

Styring

Styretøjspumpe	Casappa gearpumpe monteret påudstyrpumpe PTO
Styretøjstilstande	2WS / 4WS / CRAB
Ekstern venderadius	6356 mm

Væskekapaciteter

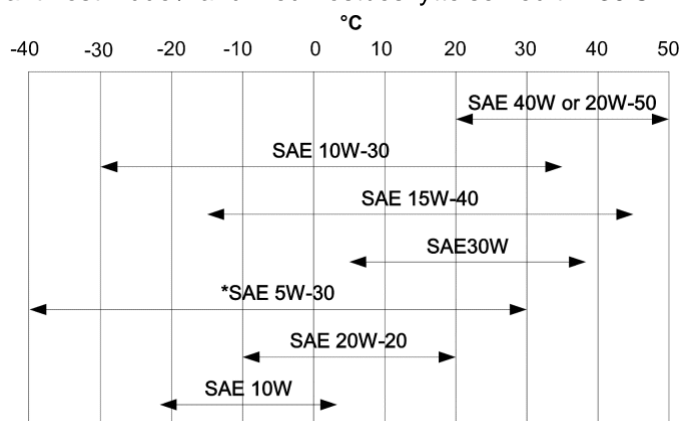
Aksler og reduktionsgear for / bag	11,9 / 11,4 l
Kølesystem	17 l
Motorolie	8,5 l
Motorsmøring plus oliefilter	8,5 l
Brændstoftank	140 l
Hydraulikbeholder	77 l
Hydrauliksystem plus beholder	145 l

Væskespecifikationer

Kølevæske

Total Antigal eller tilsvarende. 50% blanding af antifrostmiddel/vand med frostbeskyttelse ned til -30°C

Motorolie



Brændstof

Diesel

Bremsevæske

Ingen. Bremsning på hydraulisk systemtryk

Hydraulikvæske

Total Equivis ZS 46 eller tilsvarende

Transmissionsvæske

ingen

Fedt til hængsler og udliggers glidemekanisme

Total Multis EP eller tilsvarende

Fedt til udliggers teleskopkæder

Total MKL-N eller tilsvarende

Styremekanismer

Motor	Fodpedal
Opstart	Startkontakt og afbrydelse med nøgle. Indsugningsluftvarmer aktiveret med nøgle.
Frontudstyr	Variabelt drejeknap på joystick
Hydraulisk løft og vip	Elektro-hydraulisk joystick
Hydraulisk teleskop ind og teleskop ud	Variabelt drejeknap på joystick
Hovedbremse	Pedalaktiveret våd multiskivebremse på foraksel
Sekundær bremse	Hydrostatisk transmission
Parkeringsbremse	Fjederaktiveret, hydraulisk udløst multiskivebremse aktiveres af håndtag
Styring	Proportional hydraulisk styring vha. et traditionelt rat
Valg af hastigheder og baglæns kørsel	Venstre multifunktionsgreb på den centrale konsol.
Valg af 4WD/2WD/parallel kørsel	Kontakt med tre positioner på højre konsol
Hjælpestrykudløser	Manuel ventil foran på maskinen (T25..) eller knap aktiveret i førerkabine (T35..).

Instrumenter

Følgende funktioner overvåges af en kombination af målere og advarselsslamper, der befinder sig inden for førerens synsfelt. Systemet advarer brugeren om overvågede fejlfunktioner ved hjælp af lydsignaler og synlige advarselsslamper.

- Målere
 - Omdrejningstæller
 - Antal driftstimer i alt
 - Brændstofmåler
 - Måler til hydraulikvæsketemperatur
 - Måler til motorkøler væskes temperatur
 - Hældningsmåler
- Indikatorer
 - Status for for- og baghjuljustering
 - Forlys, langt
 - Forlys, kort
 - Sidelys
 - Venstre- og højresving
 - Indikatorer for anhængersvingretning aktive
 - Parkeringsbremse
 - Alarm for vandret stabilitet aktiv
 - Alarm for vandret stabilitet neutraliseret
 - Forrhøvelsere
 - Arbejdslygter
 - Blinkende advarselsslys
 - Advarselsslys
 - Transmissionstilstand
 - Hydraulisk funktionslås
 - Tågebaglygter
 - Varmeventilator
 - CDL/CDDL og stabiliseringslås (hvis monteret)
 - Slut på højt slag for kranspillet (hvis monteret)
 - Udliggerhoveds hydraulikfunktion låst
 - Udliggerhoveds hydraulikfunktion i kontinuerlig tilstand
 - Stabiliseringskontrol til
- Advarselsslamper
 - Hydraulikvæsketemperatur over 95°C
 - Motors køler væske over 103°C
 - Lavt olietryk
 - Batteri lader ikke
 - Alarm for vandret stabilitet
 - Grøn — mindre end 61% af belastning
 - Gul — 63 til 68% af belastning
 - Rød — over 71% af belastning

Reparationsevne

Det er muligt at få adgang til følgende dele gennem motorlågen på siden og adgangspanelet:

- Luftrensere
- Brændstoffilter
- Motoroliefilter
- Motorolie målepind
- Startmotor
- Generator
- Påfyldning af hydraulikvæske

Der er adgang til følgende fra førerkabinen:

- Bremsevæske
- Sikringer, dioder og relæer
- ISL-kontrolboks

Motorhjelmens har en lås til beskyttelse mod hærværk og er udstyret til at være åben under servicering

Let adgang til alle smørepunkter

Standardfinesser

- Hydrostatisk transmission
- ROPS/FOPS førerkabine
- Opvarmning, afdugning og ventilation
- Vaskere/sprinklere for og bag
- Fjedersæde
- Vejlygter
- Drejesignaler
- Højre og venstre sidespejle
- Tovejs hydraulikforsyning for enden af bommen
- Stænkeskærme
- Turboladet motor
- Smal tilkobling til udstyrets montering
- Mekanisk udstyrslås
- 4 stk. DUNLOP 400/80x24 153B T37 TL dæk

indstillinger

- Alarm ved baglæns kørsel
- 2. hydraulikfunktion påbom
- Aircondition i kabine
- Bageste hydraulikkrog og -spejl
- Roterende blinklys
- Omvendt køleblæser til rensningsformål
- Tilslutning til bageste hydraulik
- Anhængerbremseventil
- Arbejdslys påbom
- Sæt med blålamper til hønsehuse
- Hydraulisk lås af udstyr
- Åg + elektrisk stik
- Vinduesvisker i loft
- Forruderist
- Radiofjernstyring
- Neutralisering af transmissionslås

Redskaber

- Adapterramme til SSL-redskaber påteleskoplæssere
- Ballespigre
- Betonskovl 500 l
- Blandingsskovl BM600 (600 l)
- Drev til jordbor (borespidser til jordbor & tilbehør)
- Forlængerarm 4 m + støtte
- Graveskovl med tænder (2,40 m / 900 l)
- Graveskovl uden tænder (2,40 m / 900 l)
- Industrifejemaskine (2,10 m) med grøftekost og vandtank
- Kombinationsskovl uden tænder (2,30 m)
- Kranarm 0,70 m
- Manskabsplatform 1 m² (220 kg) for 2 personer
- Manskabsplatform 2,40 m²/ 4,10 m (500 kg) for 3 personer
- Manskabsplatform 2,40 m²/ 5 m (500 kg) for 3 personer
- Pallegafler (solide, flydende eller med sideforskydning)
- Skovlbeskyttelse
- Spil 4 ton (remskive & støtte)
- Udstyrsramme og adaptersæt (til redskaber, der ikke er fra Bobcat)
- Vinkelkost (2,13 m)

Miljø

Akustiske tryk inde i kabinen, EN 12053:2001 (L_{pA})	82 dB(A)
Akustisk effekt (L_{WA})	— dB(A)
Vibration af hele kroppen (ISO 2631-1)	—
Vibration af hånd og arm (ISO 5349-1)	—

Sikkerhed

Sikkerhedssele, standard	Sikkerhedssele skal altid bruges, når maskinen betjenes
Helt lukket førerkabine, standard	Lukket førerkabine med mindste indvendig kabinebredde på 914 mm. Opfylder SAE-J1040 og ISO 3471 for ROPS (Roll Over Protective Structure) og SAE-J1043 og ISO 3449 for FOPS (Falling Objects Protective Structure).
Udliggerstop, ekstra	Bruges til servicering, hvis udligger er hævet
Parkeringsbremse, standard	Bremsen skal altid være trukket, når maskinen forlades
Gribehåndtag, standard	Skal altid benyttes ved indstigning i eller udstigning af teleskopmaskinen
Bagrude, standard	Til nødudgang
Arbejdslygter foran og bagpå, standard	Anvendes til arbejde indendørs eller i områder med lidt lys
Reservealarm, ekstra	Anvendes til opgaver med dårligt udsyn. Alarmen lyder, når der køres baglæns.
Operatørhåndbog	Vejrbestandig operatørhåndbog på dansk fastgjort til indersiden af førerkabinen indeholder oplysninger om betjening og vedligeholdelse
Diagrammer over nominel løftekapacitet, standard	Fastgjort til indersiden af førerkabinen. Indeholder nominelle løftekapaciteter for last og tilbehør.