



Teknisk Specifikation

Dykket pumpe B 2102, 50 Hz



Flygt





BIBO 2102

Produkt

Dykket pumpe til lænsning af byggepladser, dræning af vand på oversvømmede områder og andre lignende anvendelsesområder. Pumpen kan håndtere vand, der indeholder relativt slidende partikler.

Betegnelse

Produktkode	2102.041
	2102.220
Installation	S
Pumpehjulskaraktistik	MT, HT

Procesdata

Væsketemperatur	maks. +40° C
Neddykningsdybde	maks. 20 m
pH for den pumpede væske	pH 5 - 8
Væskedensitet	maks. 1100 kg/m ³

Huller i bundsi

Produktkode	Pumpehjulskaraktistik	Størrelse
2102.041	MT, HT	7 mm x 40 mm
2102.220	MT, HT	Ø 8 mm

Motordata

Frekvens	50 Hz
Kapslingsklasse	H (+180° C)
Spændingsvariation	
- konstant drift	maks. ± 5%
- periodisk drift	maks. ± 10%
Spændingsubalance mellem faser	maks. 2%
Antal starter pr. time	maks. 15

Kabel

Direkte start

SUBCAB[®] 4x2,5 mm²

Y/D start

SUBCAB[®] 7x2,5+2x1,5 mm²

Overvågningsudstyr

Termokontakter åbningstemperatur 125° C

Materiale

Pumpehjul

Produktkode	Pumpehjulskaraktistik	Materiale
2102.041	MT	Legeret hvidt støbejern Rustfrit stål
	HT	Legeret hvidt støbejern Rustfrit stål
2102.220	MT	Højforkromet legeret hvidt støbejern
	HT	Højforkromet legeret hvidt støbejern

Sliddele	Nitrilgummi
Statorhus	Aluminium

Bundsi

Produktkode	Materiale
2102.041	Galvaniseret stål
2102.220	Rustfrit stål

Aksel	Rustfrit stål
O-ringe	Nitrilgummi

Mekaniske akseltætninger

Alternativ	Indvendig tætning	Udvendig tætning
1	Korrosionsbestandigt cementeret karbid/ Korrosionsbestandigt cementeret karbid	Korrosionsbestandigt cementeret karbid/ Korrosionsbestandigt cementeret karbid
2	Kul/Korrosionsbestandigt cementeret karbid	Korrosionsbestandigt cementeret karbid/ Korrosionsbestandigt cementeret karbid

Overfladebehandling

Ingen behandling.

Vægt

Se måltegning.

Optioner

Polyuretan-forede sliddele	POLY-LIFE [®]
Version til varmt vand efter forespørgsel (kun 2102.041)	
Startere	
Andre kabler	
Zinkanoder	
Tandemforbindelse (kun 2102.041)	

Tilbehør

Adaptere, slangeforbindelser og andet mekanisk tilbehør.

Elektrisk tilbehør så som pumpestyringer, styrepaneler, startere, overvågningsrelæer, kabler.

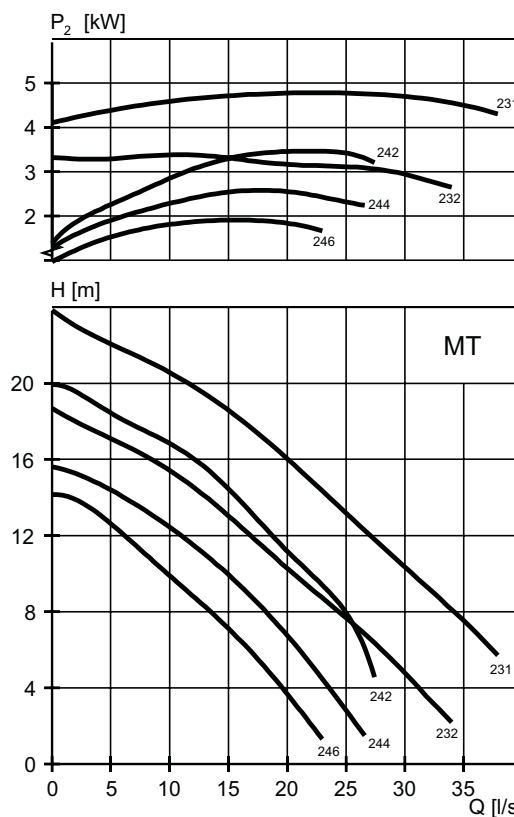
Se separat brochure eller www.flygt.dk for yderligere informationer.

MT-Motorværdier og kapacitetskurve

2102.041

Kurve/pumpehjul nr.	Mærkeeffekt, kW	Mærkestrøm, A	Startstrøm, A	Effektfaktor $\cos \varphi$	Eksplosionsikker version
400 V, 50 Hz, 3 ~, 2800 r/min					
242	3,7	7,4	44	0,92	Nej
244	3,7	7,4	44	0,92	Nej
246	3,7	7,4	44	0,92	Nej
400 V, 50 Hz, 3 ~, 2830 r/min					
231	5,2	10	71	0,92	Nej
232	5,2	10	71	0,92	Nej
242	5,2	10	71	0,92	Nej
244	5,2	10	71	0,92	Nej

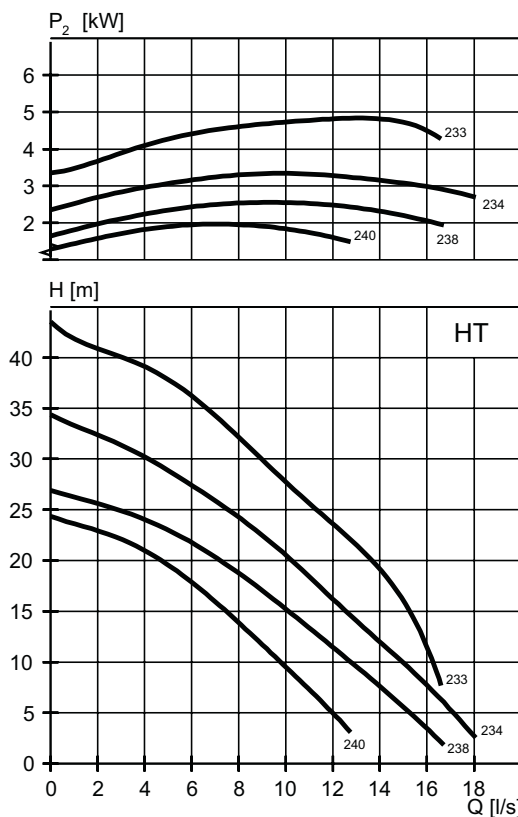
Y/D startstrøm er ca. 1/3 af D startstrøm.



HT-Motorværdier og kapacitetskurve

2102.041

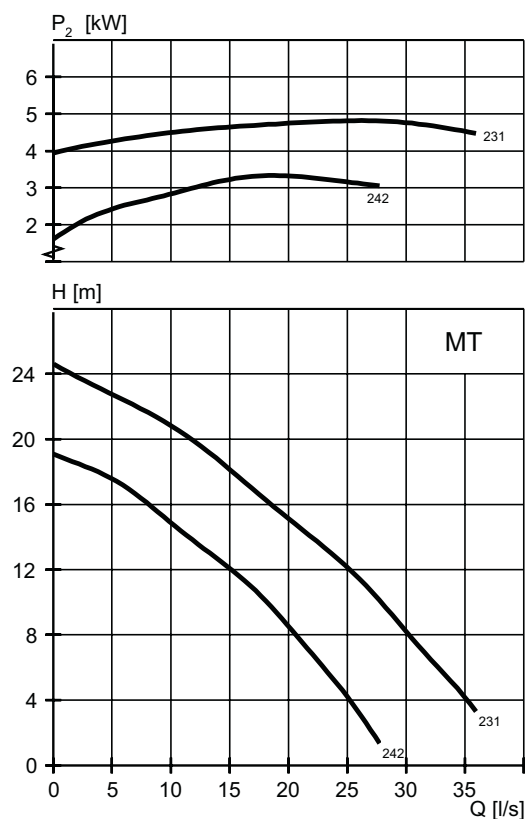
Kurve/pumpehjul nr.	Mærkeeffekt, kW	Mærkestrøm, A	Startstrøm, A	Effektfaktor $\cos \varphi$	Ekspløsningsikker version
400 V, 50 Hz, 3 ~, 2800 r/min					
234	3,7	7,4	44	0,92	Nej
238	3,7	7,4	44	0,92	Nej
240	3,7	7,4	44	0,92	Nej
400 V, 50 Hz, 3 ~, 2830 r/min					
233	5,2	10	71	0,92	Nej
234	5,2	10	71	0,92	Nej
238	5,2	10	71	0,92	Nej
240	5,2	10	71	0,92	Nej

Y/D startstrøm er ca. 1/3 af D startstrøm.


MT-Motorværdier og kapacitetskurve

2102.220

Kurve/pumpehjul nr.	Mærkeeffekt, kW	Mærkestrøm, A	Startstrøm, A	Effektfaktor $\cos \varphi$	Ekspløsningsikker version
400 V, 50 Hz, 3 ~, 2810 r/min					
231	5,2	10	66	0,93	Nej
400 V, 50 Hz, 3 ~, 2775 r/min					
242	3,7	7,6	40	0,93	Nej

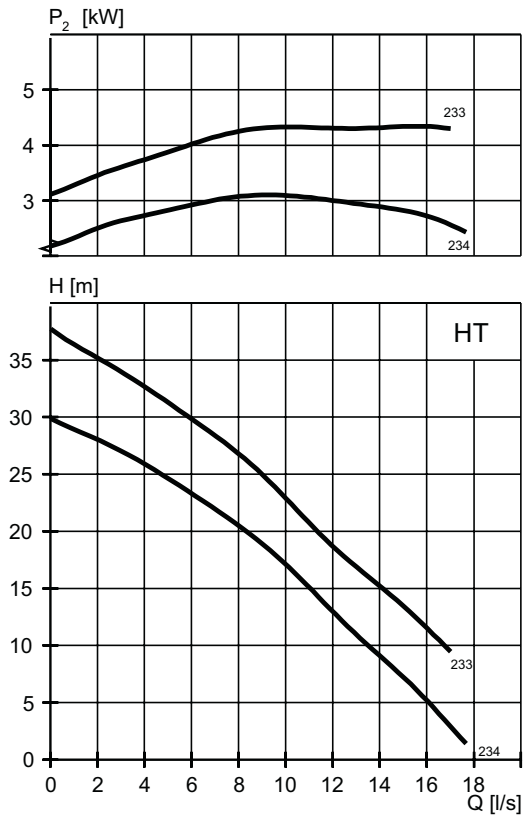
Y/D startstrøm er ca. 1/3 af D startstrøm.


HT-Motorværdier og kapacitetskurve

2102.220

Kurve/pumpehjul nr.	Mærkeeffekt, kW	Mærkestrøm, A	Startstrøm, A	Effektfaktor $\cos \varphi$	Ekspløsningsikker version
400 V, 50 Hz, 3 ~, 2810 r/min					
233	5,2	10	66	0,93	Nej
400 V, 50 Hz, 3 ~, 2775 r/min					
234	3,7	7,6	40	0,93	Nej

Y/D startstrøm er ca. 1/3 af D startstrøm.

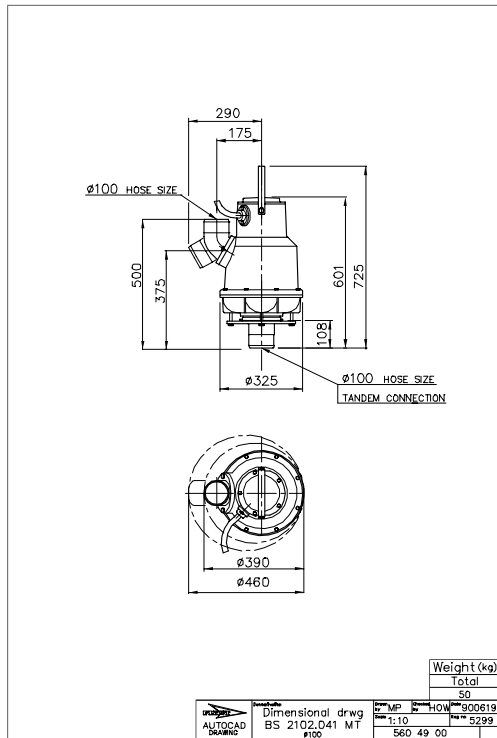


Måltegning

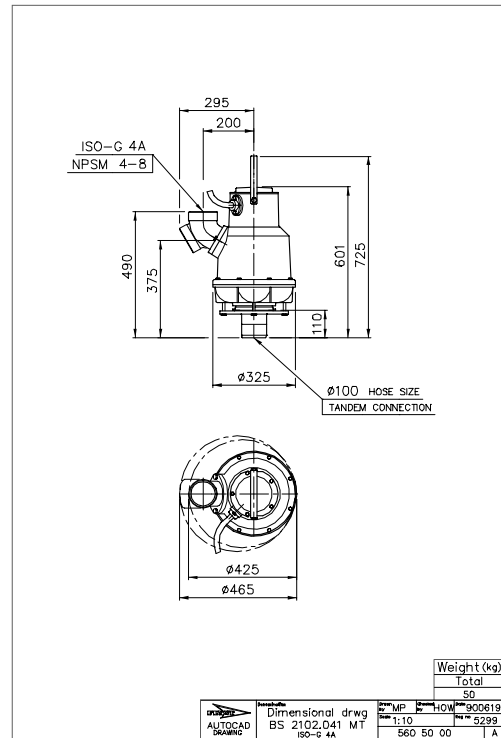
Alle tegninger findes som Acrobat-dokumenter (.pdf) samt AutoCad tegninger (.dwg). Tegningerne kan downloades fra www.flygt.dk eller kontakt Deres ITT Flygt repræsentant for yderligere informationer.

Alle dimensioner er i mm.

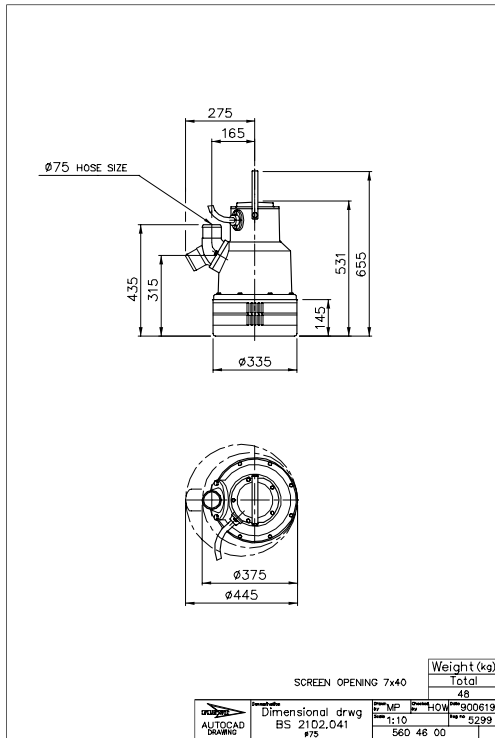
MT, S-installation



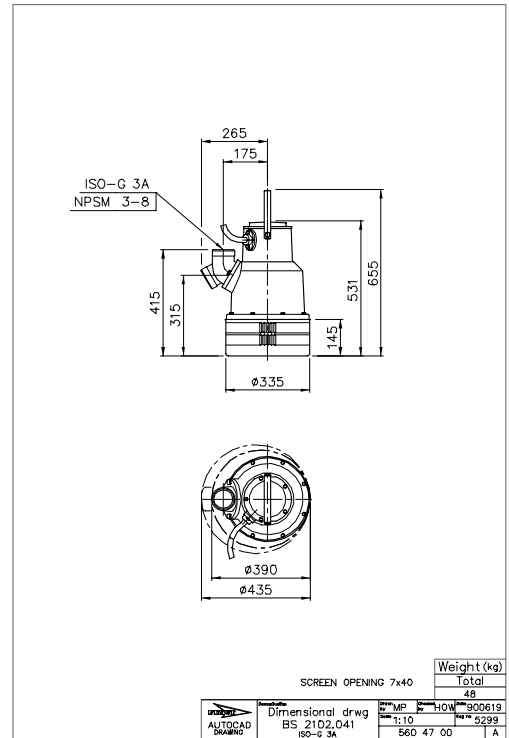
MT, S-installation



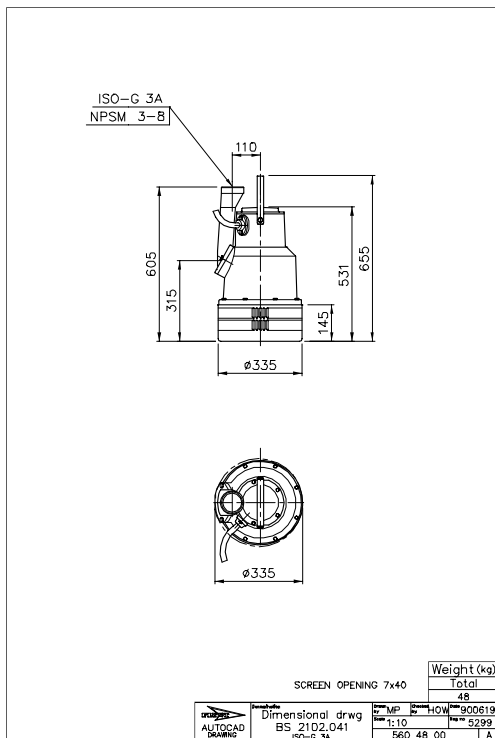
MT/HT, S-installation



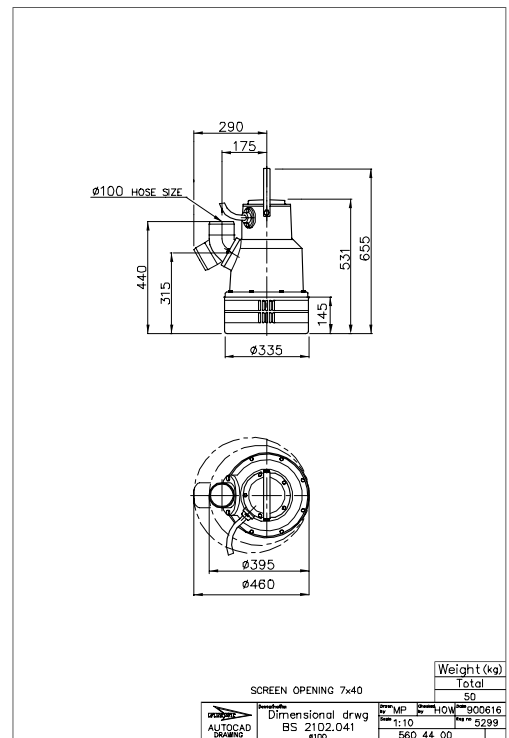
MT/HT, S-installation



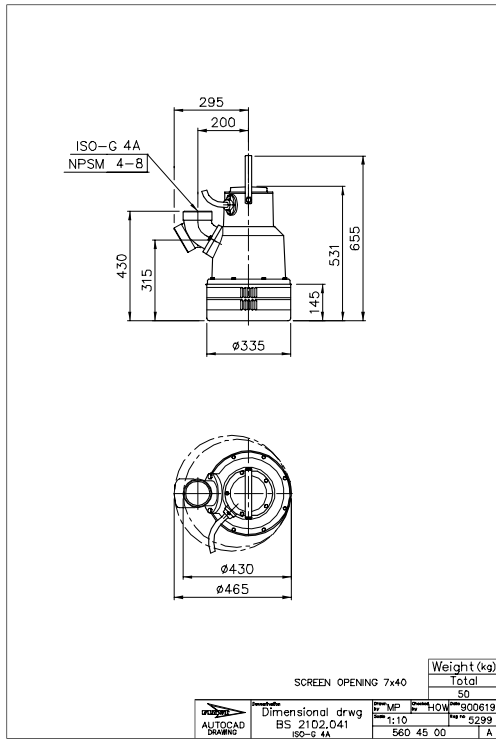
MT/HT, S-installation



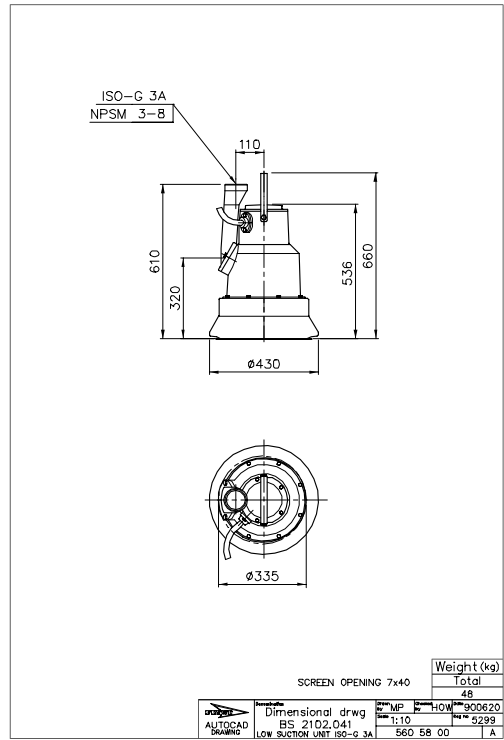
MT/HT, S-installation



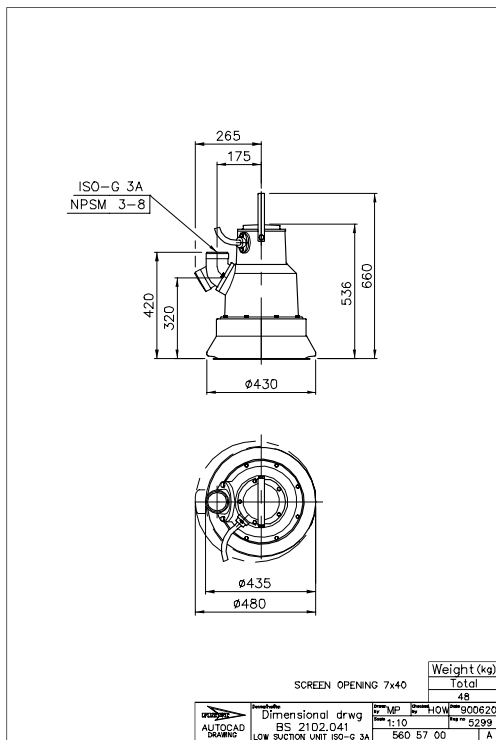
MT/HT, S-installation



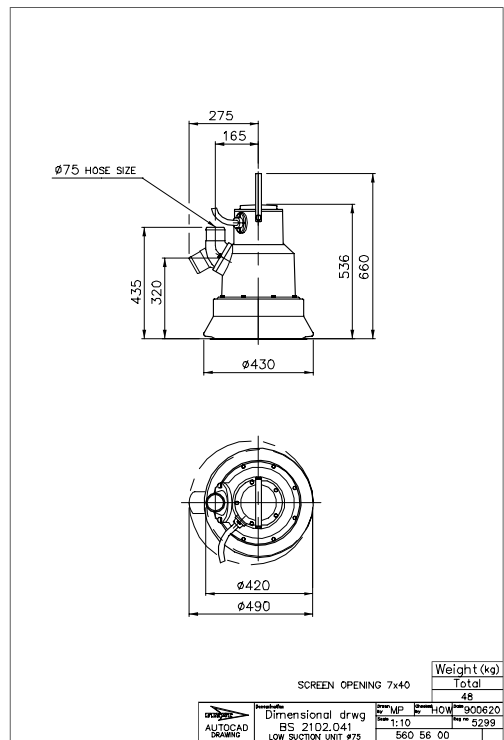
MT/HT, S-installation



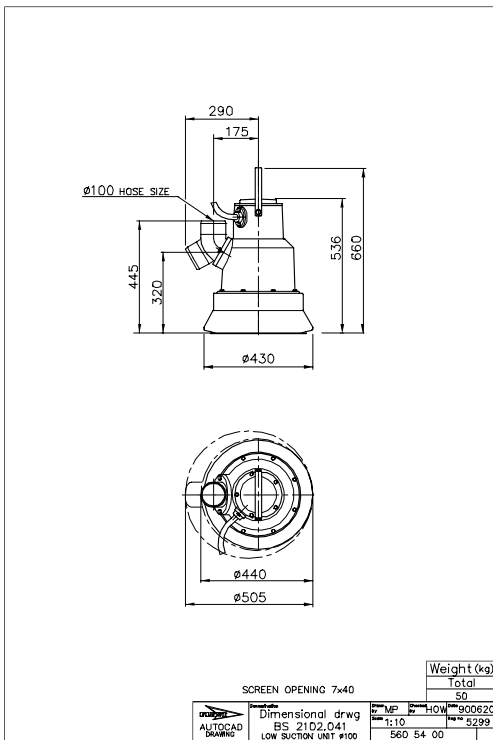
MT/HT, S-installation



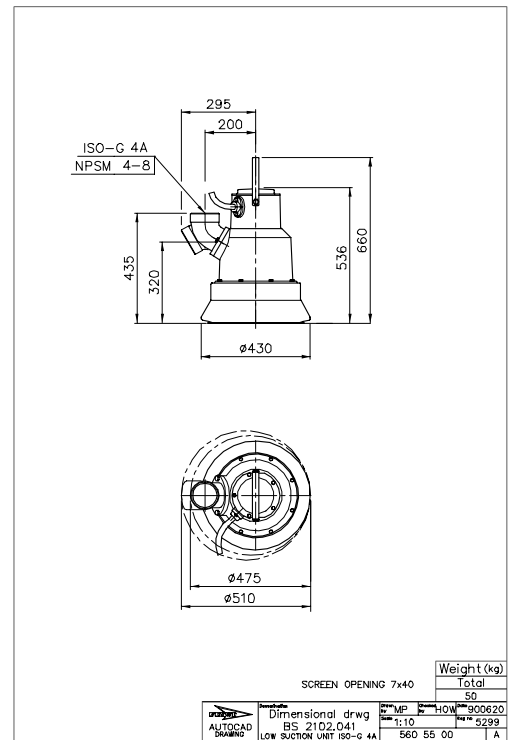
MT/HT, S-installation



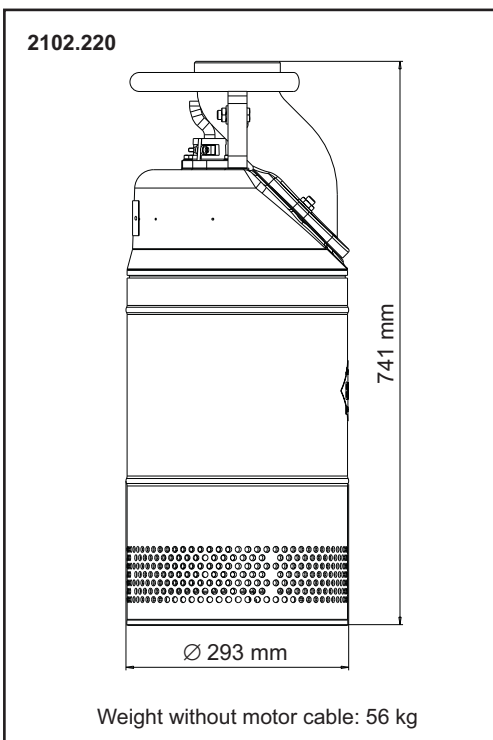
MT/HT, S-installation



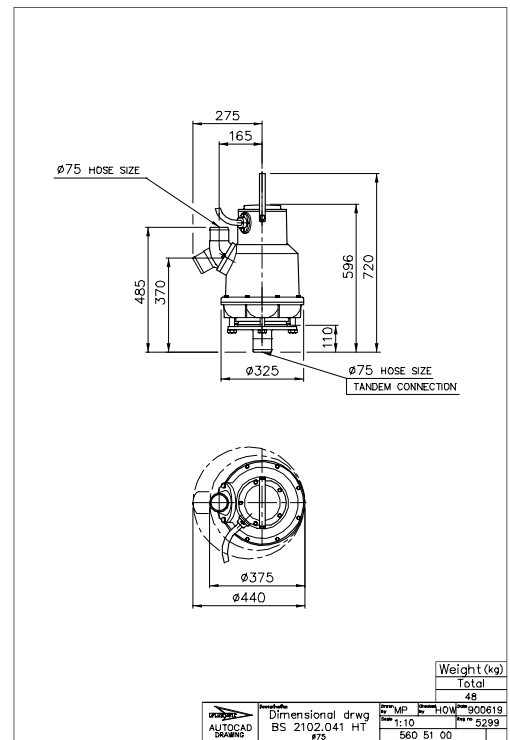
MT/HT, S-installation



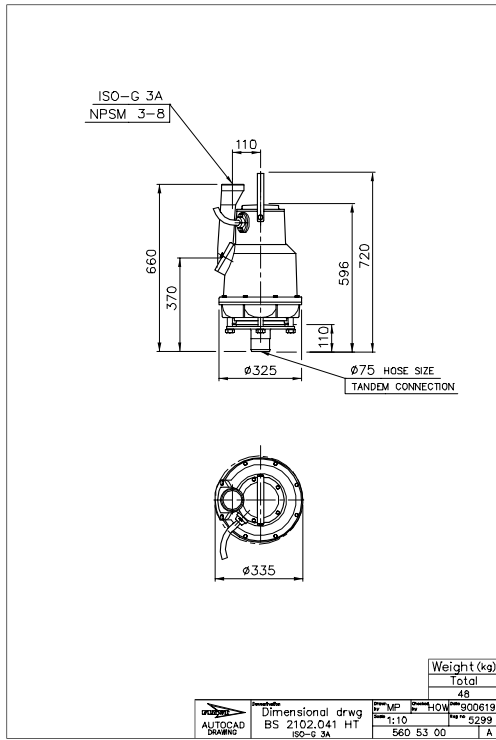
MT/HT, S-installation



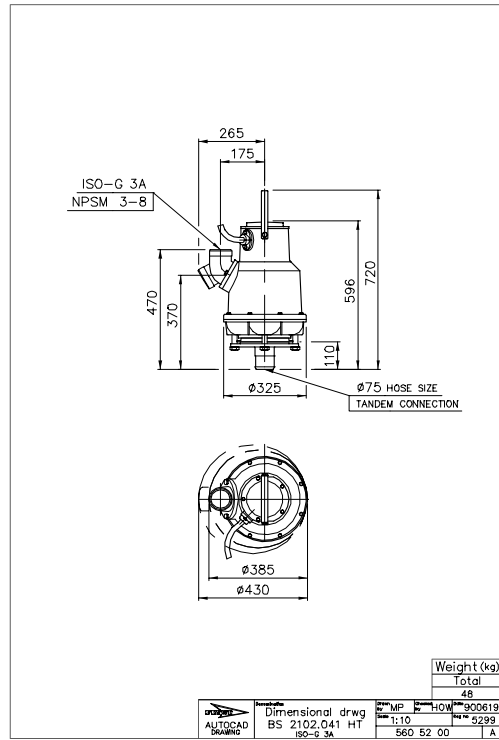
HT, S-installation



HT, S-installation



HT, S-installation





www.flygt.dk