



Teknisk Specifikation

Dykket pumpe B 2066, 50 Hz



Flygt





BIBO 2066

Produkt

Dykket pumpe til lænsning af byggepladser, dræning af vand på oversvømmede områder og andre lignende anvendelsesområder. Pumpen kan håndtere vand, der indeholder relativt slidende partikler.

Betegnelse

Produktkode	2066.171
Installation	S
Pumpehjulskaraktistik	MT, HT

Procesdata

Væsketemperatur	maks. +40° C
Væsketemperatur-optioner	maks. +70° C maks. +90° C
Neddykningsdybde	maks. 20 m
pH for den pumpede væske	pH 5 - 8
Væskedensitet	maks. 1100 kg/m ³
Huller i bundsi	7 mm x 21 mm

Motordata

Frekvens	50 Hz
Omdrejningstal	2840 rpm
Kapslingsklasse	H (+180° C)
Spændingsvariation	
- konstant drift	maks. ± 5%
- periodisk drift	maks. ± 10%
Spændingsubalance mellem faser	maks. 2%
Antal starter pr. time	maks. 15

Kabel

Direkte start SUBCAB®	4x1,5 mm ²
---------------------------------	-----------------------

Overvågningsudstyr

Termokontakter åbningstemperatur temperature	125° C
--	--------

Materiale

Pumpehjul	Legeret hvidt støbejern
Sliddele	Nitrilgummi
Statorhus	Aluminium
Bundsi	Stål
Aksel	Rustfrit stål
O-ringe	Nitrilgummi
Mekaniske akseltætninger	

Alternativ	Indvendig tætning	Udvendig tætning
1	Korrosionsbestandigt cementeret karbid/ Korrosionsbestandigt cementeret karbid	Korrosionsbestandigt cementeret karbid/ Korrosionsbestandigt cementeret karbid

Overfladebehandling

Pumpen er sprayet med et lag aluminiummaling. Overdelen er sprayet med blå maling.

Vægt

Se måltegnig.

Optioner

Polyuretan-forede sliddele	POLY-LIFE®
Pumpehjul (MT)	Rustfrit stål
Version til varme væsker efter forespørgsel	
Startere	
"Slim-line" version	
"Slim-line" version med kobling B	
Stikkontakt 3-faset	
Andre kabler	
Zinkanoder	
Tandemforbindelse	

Udstyr

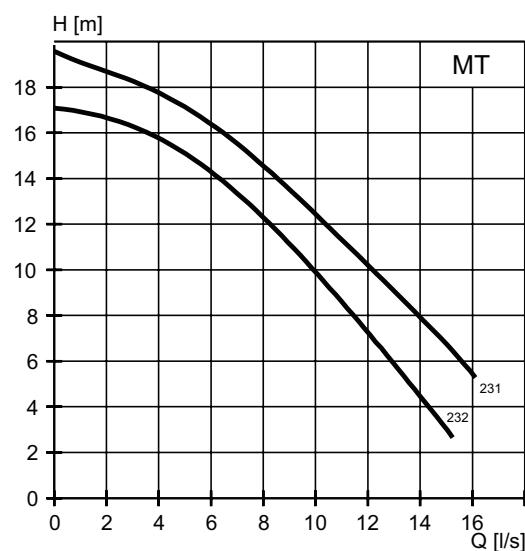
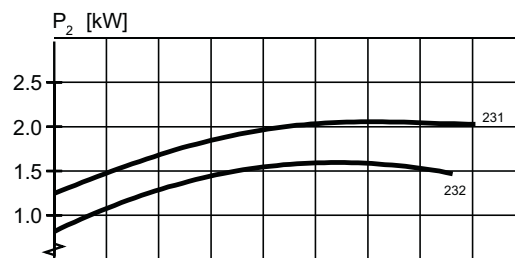
Adaptore, slangeforbindelser og andet mekanisk tilbehør.

Elektrisk tilbehør så som pumpestyringer, styrepaneler, startere, overvågningsrelæer, kabler.

Se separat brochure eller www.flygt.dk for yderligere informationer.

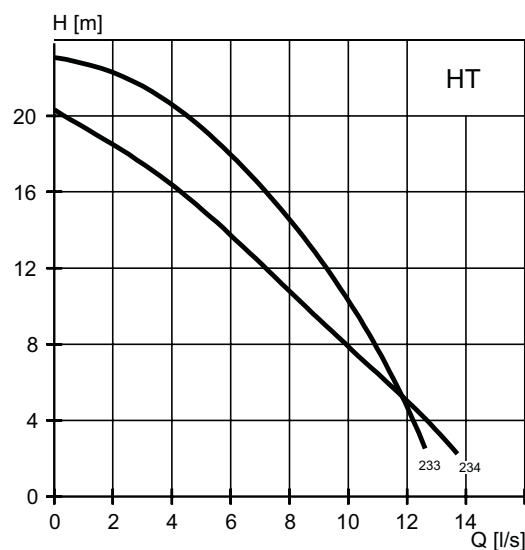
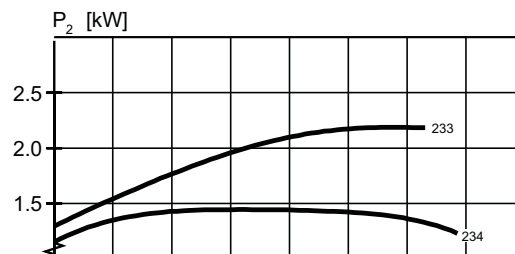
MT-Motorværdier og kapacitetskurve

Kurve/pumpehjul nr.	Mærkeeffekt, kW	Mærkestrøm, A	Startstrøm, A	Effektfaktor $\cos \varphi$	Eksplionsikker version
400 V, 50 Hz, 3 ~, 2840 r/min					
231	2,2	4,5	26	0,91	Nej
232	2,2	4,5	26	0,91	Nej



HT-Motorværdier og kapacitetskurve

Kurve/pumpehjul nr.	Mærkeeffekt, kW	Mærkestrøm, A	Startstrøm, A	Effektfaktor $\cos \varphi$	Eksplionsikker version
400 V, 50 Hz, 3 ~, 2840 r/min					
233	2,2	4,5	26	0,91	Nej
234	2,2	4,5	26	0,91	Nej

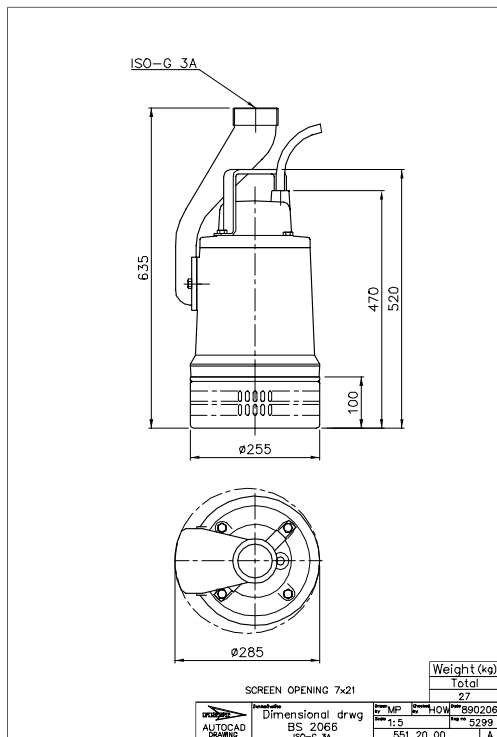


Måltegning

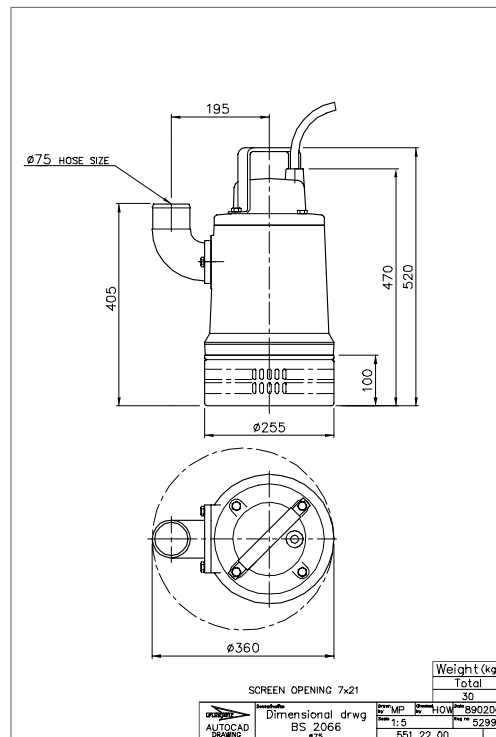
Alle tegninger findes som Acrobat-dokumenter (.pdf) samt AutoCad tegninger (.dwg). Tegningerne kan downloades fra www.flygt.dk eller kontakt Deres ITT Flygt repræsentant for yderligere informationer.

Alle dimensioner er i mm.

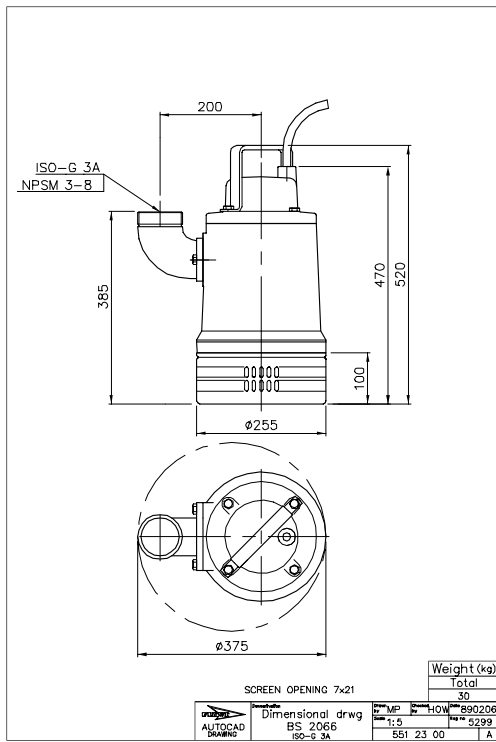
MT/HT, S-installation



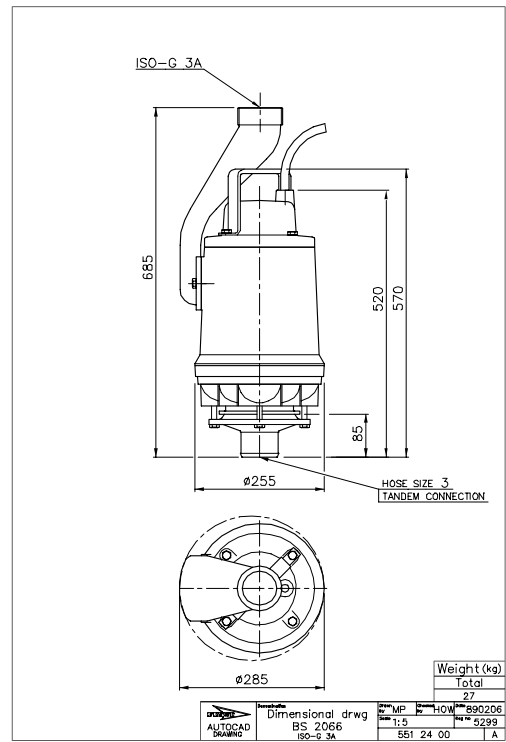
MT/HT, S-installation



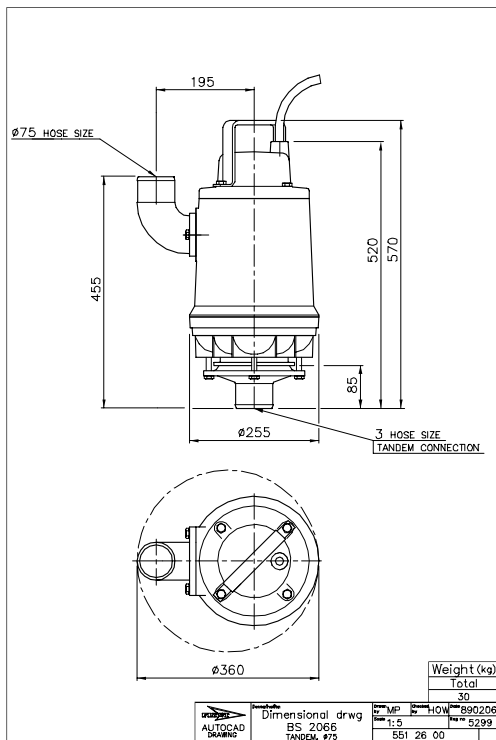
MT/HT, S-installation



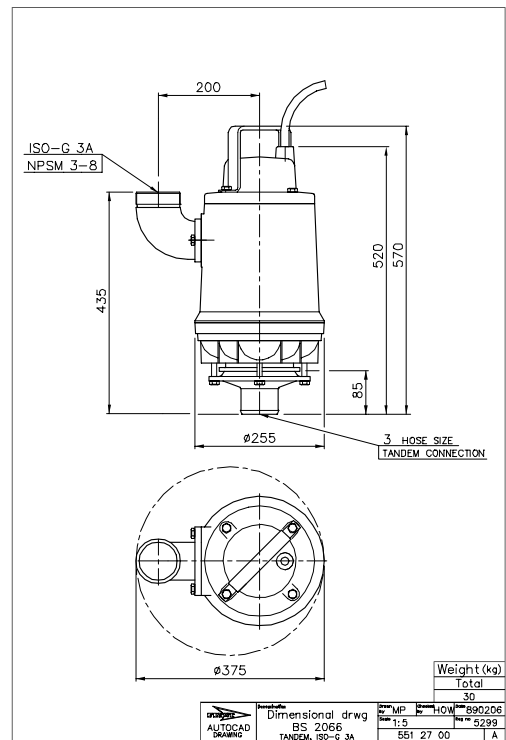
MT/HT, S-installation



MT/HT, S-installation



MT/HT, S-installation





www.flygt.dk