



# Teknisk Specifikation

Dykket pumpe B 2052, 50 Hz



Flygt



ITT Industries





# BIBO 2052

## Produkt

Dykket pumpe til lænsning af byggepladser, dræning af vand på oversvømmede områder og andre lignende anvendelsesområder. Pumpen kan håndtere vand, der indeholder relativt slidende partikler.

## Betegnelse

Produktkode	2052.170
Installation	S
Pumpehjulskaraktistik	MT

## Procesdata

Væsketemperatur	maks. +40° C
Neddykningsdybde	maks. 20 m
pH for den pumpede væske	pH 5 - 8
Væskedensitet	maks. 1100 kg/m <sup>3</sup>
Huller i bundsi	5 mm x 18 mm

## Motordata

Frekvens	50 Hz
Kapslingsklasse	H (+180° C)
Spændingsvariation	
- konstant drift	maks. ± 5%
- periodisk drift	maks. ± 10%
Spændingsubalance mellem faser	maks. 2%
Antal starter pr. time	maks. 15

## Kabel

### Direkte start

SUBCAB®	4x1,5 mm <sup>2</sup> (400V)
SUBCAB®	3x1,5 mm <sup>2</sup> (230V)

## Overvågningsudstyr

Termokontakter åbningstemperatur 125° C

## Materiale

Pumpehjul	Legeret hvidt støbejern
Sliddele	Nitrilgummi
Statorhus	Aluminium
Bundsi	Galvaniseret stål
Aksel	Rustfrit stål
O-ringe	Nitrilgummi

## Mekaniske akseltætninger

Alternativ	Indvendig tætning	Udvendig tætning
1	Korrosionsbestandigt cementeret karbid/ Keramik	Korrosionsbestandigt cementeret karbid/ Keramik

## Overfladebehandling

Pumpens overdel er sprayet med blå maling.

## Vægt

Se måltæning.

## Optioner

Polyuretan-forede sliddele	POLY-LIFE®
Andre kabler	
Zinkanoder	
Tandemforbindelse	
Niveauregulator	
Version til varme væsker	
Startere	
Lavsugefilter	

## Tilbehør

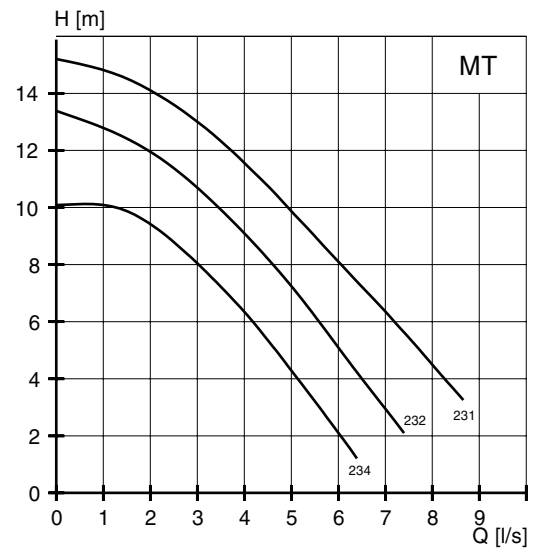
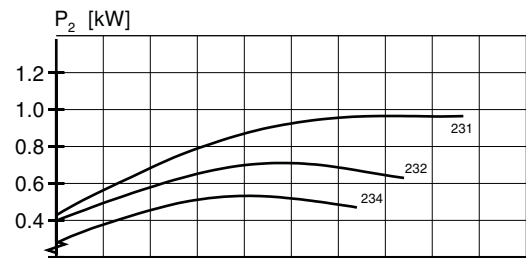
Adaptore, slangeforbindelser og andet mekanisk tilbehør.

Elektrisk tilbehør så som pumpestyringer, styrepaneler, startere, overvågningsrelæer, kabler.

Se separat brochure eller [www.flygt.dk](http://www.flygt.dk) for yderligere informationer.

**MT-Motor værdier og kapacitetskurve**

Kurve/pumpehjul nr.	Mærkeeffekt, kW	Mærkestrøm, A	Startstrøm, A	Effektfaktor $\cos \varphi$	Eksplosions sikker version
<b>400 V, 50 Hz, 3 ~, 2700 r/min</b>					
231	1,0	2,2	9,9	0,92	Nej
232	1,0	2,2	9,9	0,92	Nej
234	1,0	2,2	9,9	0,92	Nej
<b>230 V, 50 Hz, 1 ~, 2820 r/min</b>					
232	0,75	4,5	16	0,96	Nej
234	0,75	4,5	16	0,96	Nej

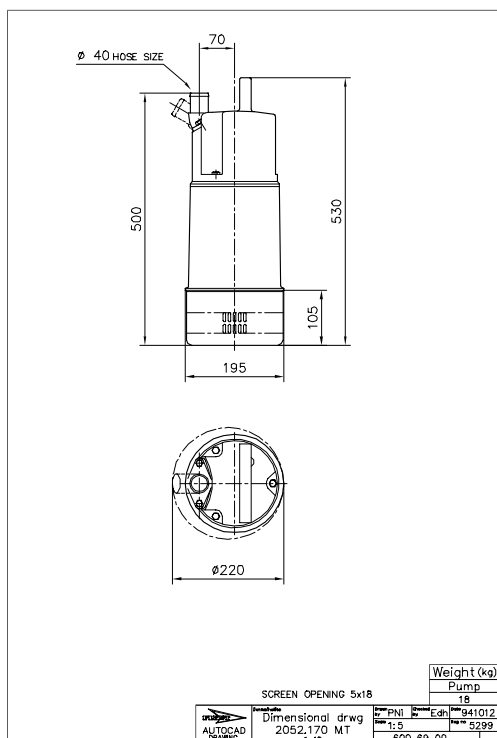


## Måltegning

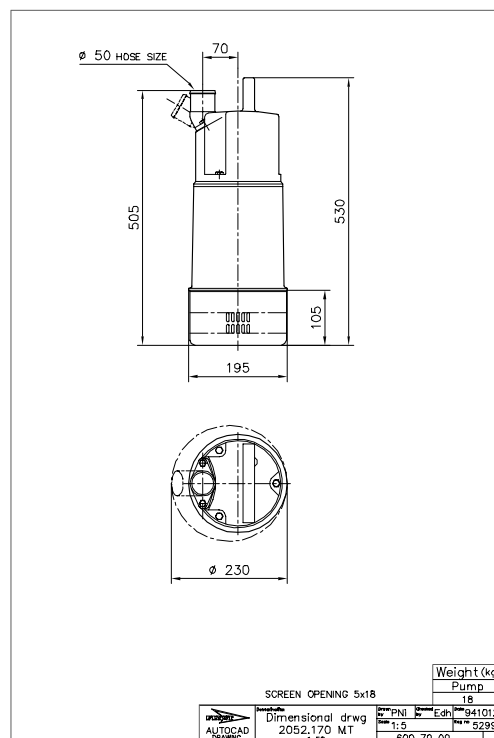
Alle tegninger findes som Acrobat-dokumenter (.pdf) samt AutoCad tegninger (.dwg). Tegningerne kan downloades fra [www.flygt.dk](http://www.flygt.dk) eller kontakt Deres ITT Flygt repræsentant for yderligere informationer.

Alle dimensioner er i mm.

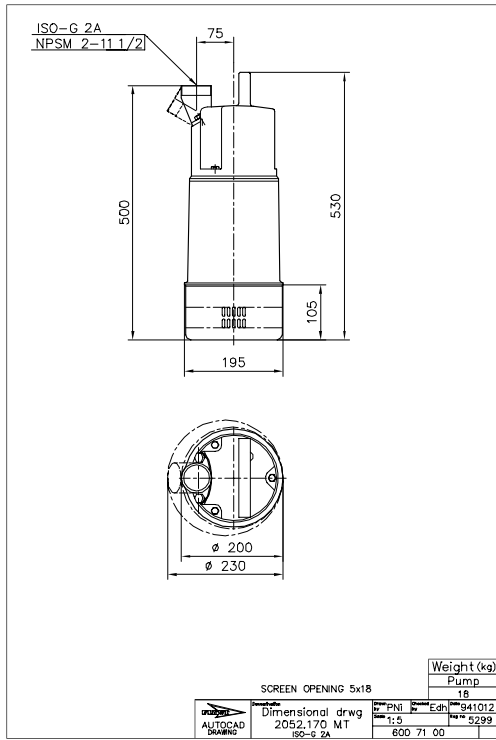
### MT, S-installation



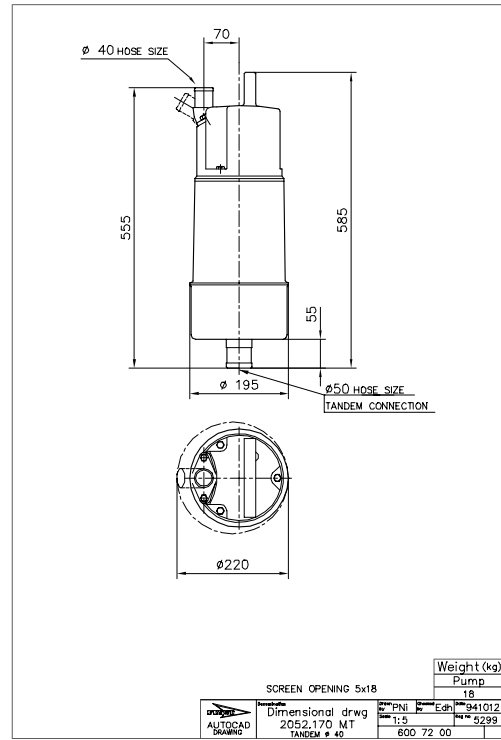
### MT, S-installation



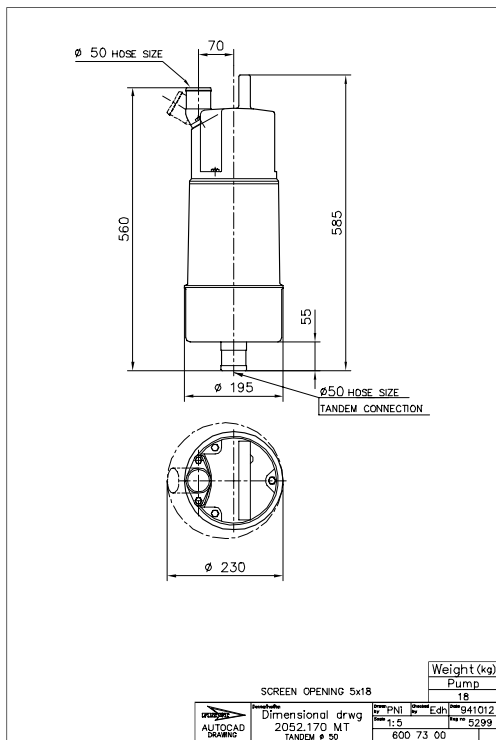
**MT, S-installation**



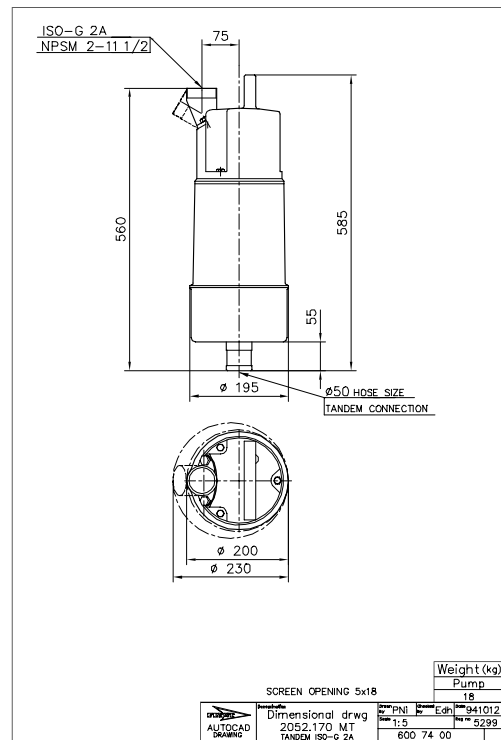
**MT, S-installation**



**MT, S-installation**



**MT, S-installation**







[www.flygt.dk](http://www.flygt.dk)