

# MANISCOPIC

## MLT 730

- Maksimum løftehøjde : 6,90 m
- Kapacitet : 3000 kg
- Maksimum rækkeevne fremad : 4,16 m
- Converter





## MLT 730

**Løftekapacitet** .....3000 kg  
ved 500 mm fra gaffelhæl  
Tippelast ved maksimum rækkeevne .....1352 kg  
Brydekraft med graveskovl med tænder  
lht ISO 8313-1986 .....5650 daN

**Løftehøjde** .....6,90 m  
**Tid: ubelastet/belastet (i sek.)**  
Løftning .....6,7/7,3  
Sænkning .....5/4,7  
Forlængelse af bom .....6,3/6,8  
Tilbagetrækning af bom .....3,3/3  
Aflæsningstid (i sek.)  
Fyldning af skovl (max. tiltvinkel) .....3,7  
Tømning af skovl (max. tiltvinkel) .....2,6

**Dæk** .....GOOD YEAR 15.5/80 - 24  
Turbo : .....MICHELIN 17,5 LR 24

**Gafler (mm)**  
Længde .....1200  
Bredde x tykkelse .....125 X 45  
Maksimum afstand mellem gafler .....1260  
Tiltvinkel .....146°

**Flerpladet skivebremser i oliebad, med hydraulisk servoforstærkning, på alle 4 hjul**

**Perkins motor**  
1004.42 .....4233 cm<sup>3</sup>  
Turbo : 1004.40 T/Turbo 120 : 1004.40 TW..3990 cm<sup>3</sup>  
Ydelse 2200 o/mn ..... 81,5 HK/60 kw  
(ISO/TR 14396) Turbo ..... 104 HK/76,5 kw  
Turbo 120 .....123 HK/90,5 kw  
Maksimum moment ..... 290 Nm ved 1400 o/mn  
Maksimum moment: Turbo .....394 Nm ved 1400 o/mn  
Maksimum moment: Turbo 120 434 Nm ved 1500 o/mn  
Direkte indsprøjtning  
Vandkølet

**Transmission** .....Converter  
Elektro-hydraulisk skift frem/bak  
4 gear, fremad og bak  
Maksimum kørehastighed .....25 km/t  
Valgmulighed: Powershift transmission

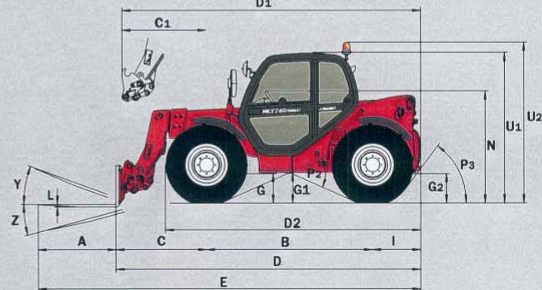
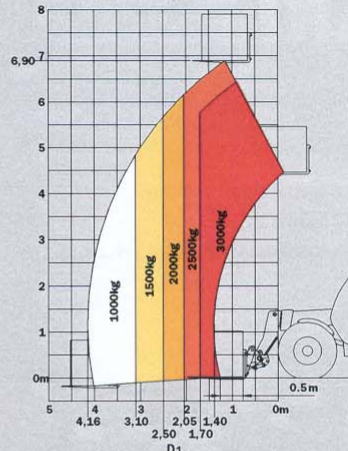
**Hydraulik**  
Løft/Tandhjulspumpe .....250 bars - 105 l/mn  
Flowdivider med prioritering for styretøj og bremses  
Valgmulighed: Load sensing (LS) .....270 bars-144 l/mn

**Kapaciteter**  
Hydraulikolie .....125 l.  
Brændstoftank .....120 l.

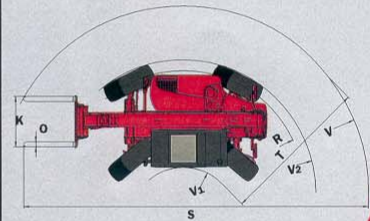
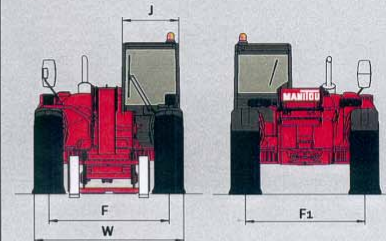
**Vægt (med gafler)** .....7130 kg  
**Total bredde** .....2,30 m  
**Total højde** .....2,30 m  
**Venderadius (udvendige hjul)** .....3,70 m  
**Total længde** .....4,72 m  
**Frihøjde** .....0,44 m  
**Trækraft**  
Atmo .....8250 daN  
Turbo LS .....8400 daN  
Turbo 120 LS .....8600 daN

## Rækkeevne ved maksimum højde : 1,15 m

I henhold  
til EN 1459,  
tillæg B



	MLT 730	MLT 730 T
A	1200	1200
B	2560	2560
C	1392	1392
C1	1297	1297
D	4712	4712
D1	4617	4617
D2	3925	3920
E	5912	5912
F	1916	1850
F1	1916	1850
G	455	455
G1	440	440
G2	440	440
I	760	760
J	865	865
K	1260	1260
L	45	45
N	1690	1720
O	125	125
P2	47,5°	47,5°
P3	53°	53°
R	3500	3475
S	7572	7572
T	4215	4215
U1	2300	2300
U2	2550	2550
V	4825	4825
V1	1205	1205
V2	3700	3700
W	2305	2305
Y	12,3°	12,3°
Z	133,8°	133,8°



Denne brochure udgår på ingen måde et tilbud og firmaet forbeholder sig ret til at ændre specifikationer uden varsel. Manitou model-  
lene i denne brochure kan leveres med valgt udstyr. PATENTS FR 93 14367 - EP 0 656 315 US PENDING.

416/10/2002



**Scantruck A/S**  
Kattkjærvej 5, Box 270, 7800 Skive  
Tlf. Jyllandsafdelingen: 96 147 147  
Tlf. Sjællandsafdelingen: 70 127 127  
Fax: 96 147 148 - Email: info@scantruck.dk  
www.scantruck.dk