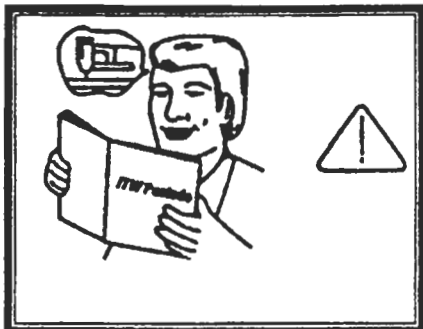


Brugsanvisning for ITW Paslode Dykkerpistoler

Tillæg til den generelle brugsanvisning for ITW Paslode's pneumatiske sømpistoler.

1. Før ibrugtagning



Læs den generelle brugsanvisning og denne specielt for dykkersømpistol, og lær alle sikkerhedsinstruktioner omhyggeligt.

Check at sikringen går let.
Lær afgrænsningen for brugen af sømpistolen.

Må kun anvendes til sømning i træ el. materialer med lignende eller mindre hårdhed.

2. Aftrækkerssystemet

Pistoler kan være forsynet med forskellige aftrækkersystemer.

Enkeltskudsaftrækker

Enkeltskudsaftrækker kræver, som navnet siger en speciel sekvens, der skal følges.

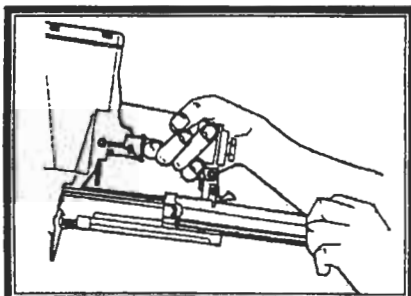
- 1 Sikringen (AS) trykkes i bund.
- 2 Aktiver aftrækkeren (A), hvorved pistolen udløses.
- 3 Flyt pistolen fra emnet.
- 4 Slip aftrækkeren.

Denne procedure skal gentages for hvert skud.

Kontakt/stødsømningsaftrækker.

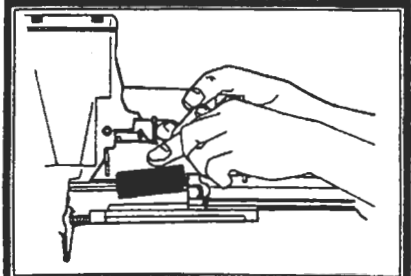
- 1 Tag et godt greb omkring aftrækkeren.
- 2 Stød pistolens sikring mod emnet. Ved hvert stød vil der blive udløst et skud.

3. Ladning og tømning af magasin



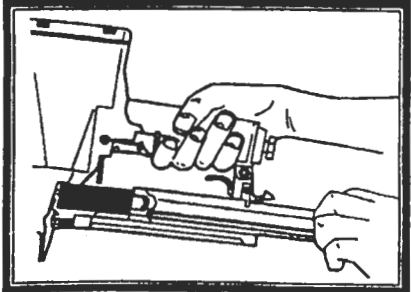
*Indsætning af magasin
Hold fingrene væk fra udloseren.*

Tryk på armen nederst på magasinet og lad magasinet glide frem til det åbnes..



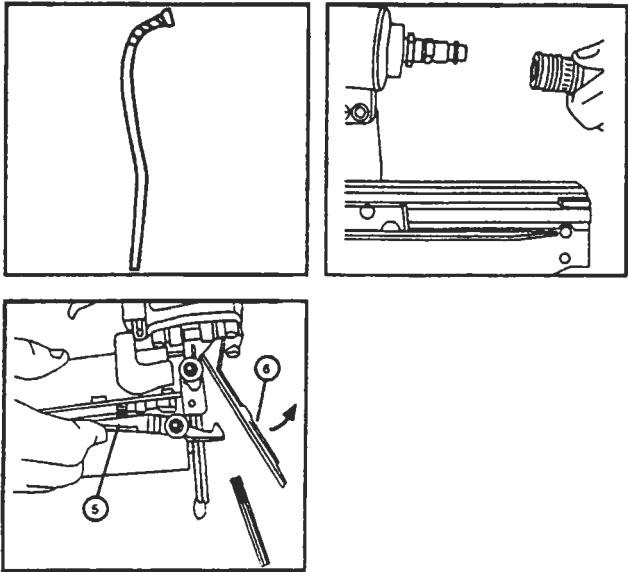
Indsæt godkendt størrelse og type af klammer til den pagaeldende applikation.

Magasinet kan tage imod 100 Paslode F18 stifter.



*Når klammerne er på plads, lad magasinet glide frem til det er lukket.
Der skal et fast tryk til for helt at lukke magasinet.*

4. Fjernelse af klemmer

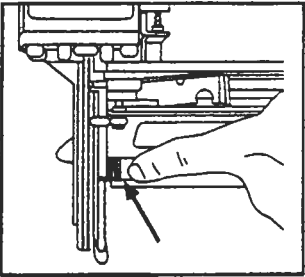


Forsigtig
 Afbryd luftforsyningen for nogen form for
 vedligeholdelse udføres.

For at frigøre fastlemte klemmer skal eventuelle klemmer
 først fjernes fra magasinet, som beskrevet i afsnit 3.

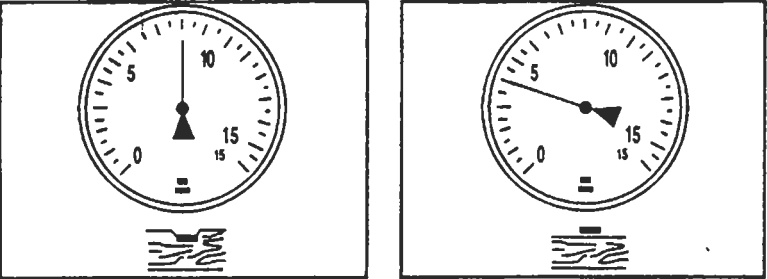
Tryk ned på hurtigrydningsarmen på siden af værkojet og
 loft forreste værm op og fjern så fastklemte/bojede
 klemmer.

5. Genladning



Genlad hvis De ikke kan se flere dykker i magasinet eller
 pistolen skyder tomt skud. Se punkt 3.

6. Indstilling af idrivningsdybde



For at justere hvor dybt klammerne drives ned, drejes der
 på justeringsmekanismen, som sidder foran
 udlosningsarmen.

Hvis den roterende dybdejusteringsmekanisme ikke giver
 den nødvendige justering, er det muligt at justere
 yderligere ved at øge eller sænke lufttrykket.

Ga ikke over 120 P.S.I – 8 Bar.
 Brug det mindst mulige tryk, som er nok til at opnå
 ønskede fastgørelse.

7. Ibrugtagning

Tilslut pistolen med en lynstuds, således at
 luften forlader pistolen, når lynkoblingen
 fjernes.
 Benyt udelukkende ITW Paslode specificerede
 dykker, da der ellers er risiko for uheld med
 personskade som følge.

Brug pistolen idet De først skyder i et
 testemne, ved at aktivere sikring og aftrækker.

Indstil trykket til den ønskede idrivning på et
 testemne.
 Overskrid aldrig det specificerede maximum
 lufttryk.
 1 bar=15 psi