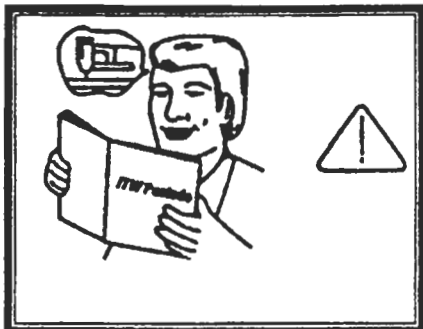


# Brugsanvisning for ITW Paslode Dykkerpistoler

Tillæg til den generelle brugsanvisning for ITW Paslode's pneumatiske sømpistoler.

## 1. Før ibrugtagning



Læs den generelle brugsanvisning og denne specielt for dykkersømpistol, og lær alle sikkerhedsinstruktioner omhyggeligt.

Check at sikringen går let.  
Lær afgrænsningen for brugen af sømpistolen.

Må kun anvendes til sømning i træ el. materialer med lignende eller mindre hårdhed.

## 2. Aftrækkerssystemet

Pistoler kan være forsynet med forskellige aftrækkersystemer.

### Enkeltskudsaftrækker

Enkeltskudsaftrækker kræver, som navnet siger en speciel sekvens, der skal følges.

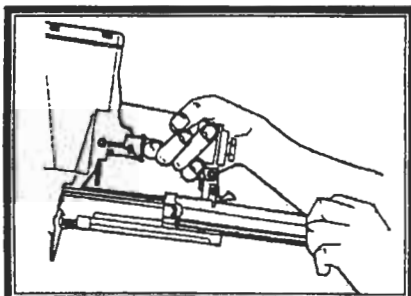
- 1 Sikringen (AS) trykkes i bund.
- 2 Aktiver aftrækkeren (A), hvorved pistolen udløses.
- 3 Flyt pistolen fra emnet.
- 4 Slip aftrækkeren.

Denne procedure skal gentages for hvert skud.

### Kontakt/stødsømningsaftrækker.

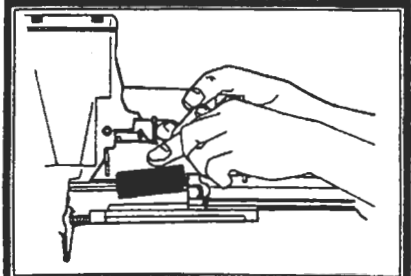
- 1 Tag et godt greb omkring aftrækkeren.
- 2 Stød pistolens sikring mod emnet. Ved hvert stød vil der blive udløst et skud.

## 3. Ladning og tømning af magasin



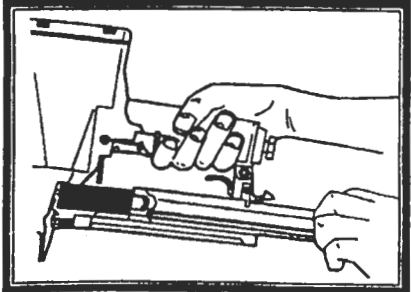
*Indsætning af magasin  
Hold fingrene væk fra udloseren.*

*Tryk på armen nederst på magasinet og lad magasinet glide frem til det åbnes..*



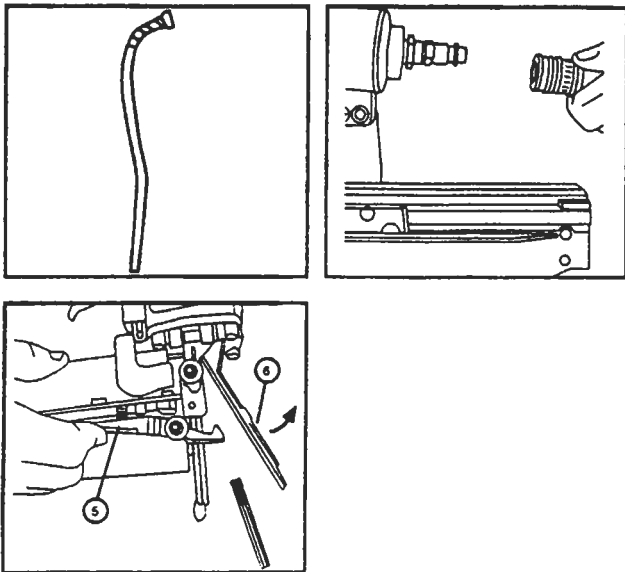
*Indsæt godkendt størrelse og type af klammer til den pagaeldende applikation.*

*Magasinet kan tage imod 100 Paslode F18 stifter.*



*Når klammerne er på plads, lad magasinet glide frem til det er lukket.  
Der skal et fast tryk til for helt at lukke magasinet.*

#### 4. Fjernelse af klemmer



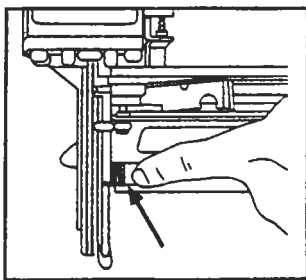
**Forsigtig**

Afbryd luftforsyningen for nogen form for vedligeholdelse udføres.

For at frigøre fastlemte klemmer skal eventuelle klemmer først fjernes fra magasinet, som beskrevet i afsnit 3.

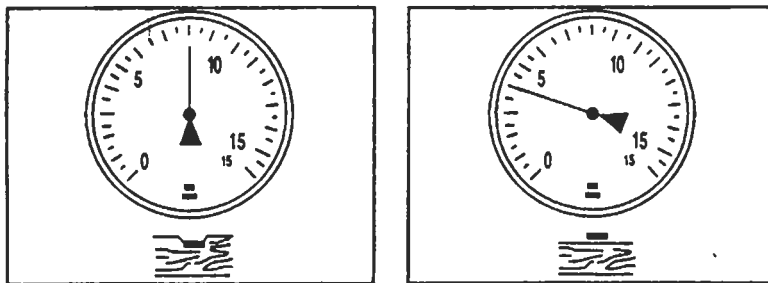
Tryk ned på hurtigrydningsarmen på siden af værkojet og løft forreste værm op og fjern så fastklemte/bojede klemmer.

#### 5. Genladning



Genlad hvis De ikke kan se flere dykker i magasinet eller pistolen skyder tomt skud. Se punkt 3.

#### 6. Indstilling af idrivningsdybde



For at justere hvor dybt klammerne drives ned, drejes der på justeringsmekanismen, som sidder foran udlosningsarmen.

Hvis den roterende dybdejusteringsmekanisme ikke giver den nødvendige justering, er det muligt at justere yderligere ved at øge eller sænke lufttrykket.

Gå ikke over 120 P.S.I – 8 Bar.

Brug det mindst mulige tryk, som er nok til at opnå ønskede fastgørelse.

#### 7. Ibrugtagning

Tilslut pistolen med en lynstuds, således at luften forlader pistolen, når lynkoblingen fjernes.

Benyt udelukkende ITW Paslode specificerede dykker, da der ellers er risiko for uheld med personskade som følge.

Brug pistolen idet De først skyder i et testemne, ved at aktivere sikring og aftrækker.

Indstil trykket til den ønskede idrivning på et testemne.

Overskrid aldrig det specificerede maximum lufttryk.

1 bar=15 psi